

Relatório de Autoavaliação às Unidades Curriculares

Mestrados Profissionalizantes – 2023/2024; 2.º semestre

Educação Pré-Escolar
Educação Pré-Escolar e Ensino do 1.º Ciclo do Ensino Básico (C.E.B.)
Ensino do 1.º C.E.B. e de Matemática e Ciências Naturais no 2.º C.E.B.
Ensino do 1.º Ciclo do Ensino Básico e de Português e História e
Geografia de Portugal no 2.º C.E.B.





Dados estruturantes da análise

- Período de avaliação: 2023/2024 – 2.º semestre
- Questionários esperados: 208
- Questionários respondidos: 135
- Taxa de sucesso: 65%

Escala utilizada

1	Insuficiente	(de 0 a 1,4)
2	Suficiente	(de 1,5 a 2,4)
3	Bom	(de 2,5 a 3,4)
4	Muito Bom /Totalmente	(de 3,5 a 4)

Escala utilizada: de 1 a 4 (interpretada de Insuficiente a Muito Bom / Totalmente);

nr = não responderam

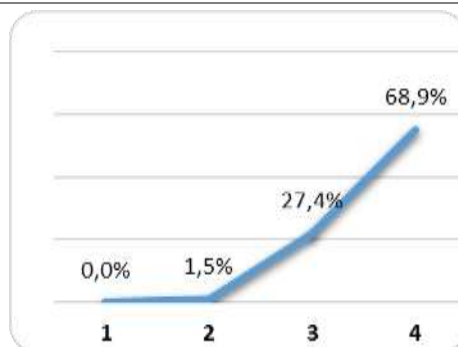
1. Programa e Metodologia da Unidade Curricular (UC)

1.1. Os objetivos definidos no plano curricular foram atingidos?

Scores por categoria (N=)

Questionários Recolhidos	- Insuficiente a Muito Bom -			
	1	2	3	4
132	0	2	37	93

Média Total:	3,7
--------------	-----



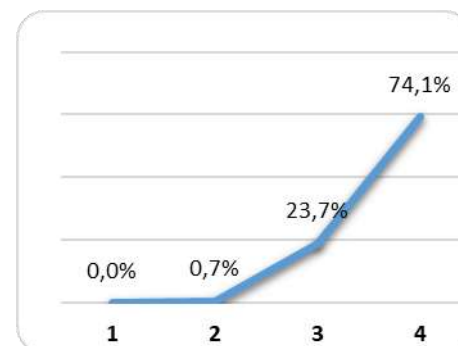
1.1.1. Em caso de resposta negativa, justifique.

1.2. O programa da unidade curricular foi cumprido?

Scores por categoria (N=)

Questionários Recolhidos	- Insuficiente a Muito Bom -			
	1	2	3	4
133	0	1	32	100

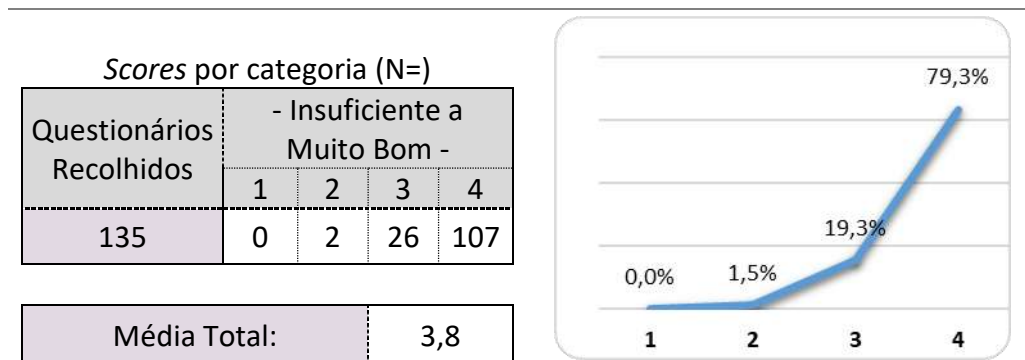
Média Total:	3,7
--------------	-----



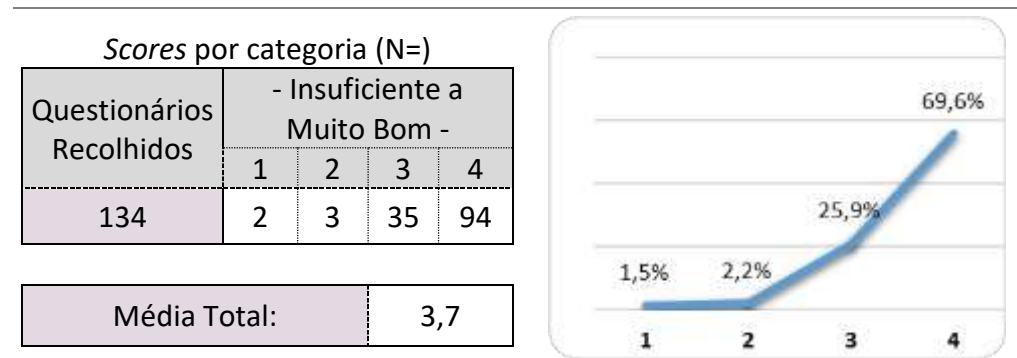
1.2.1. No caso de resposta negativa, justifique.



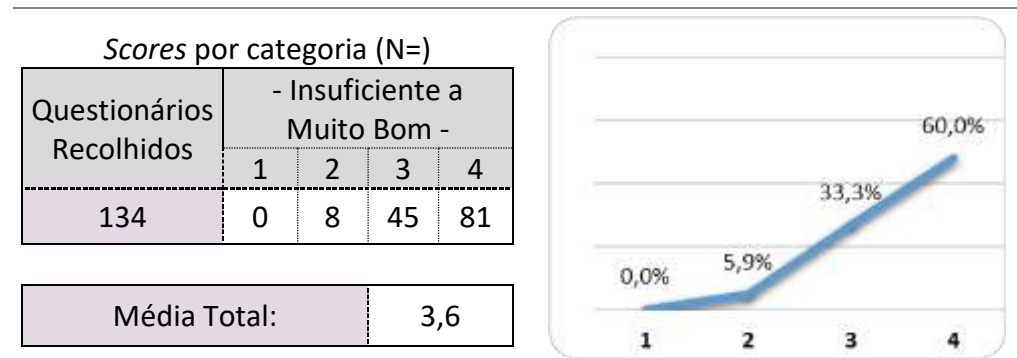
1.3. Utilidade dos temas abordados



1.4. Duração total da UC

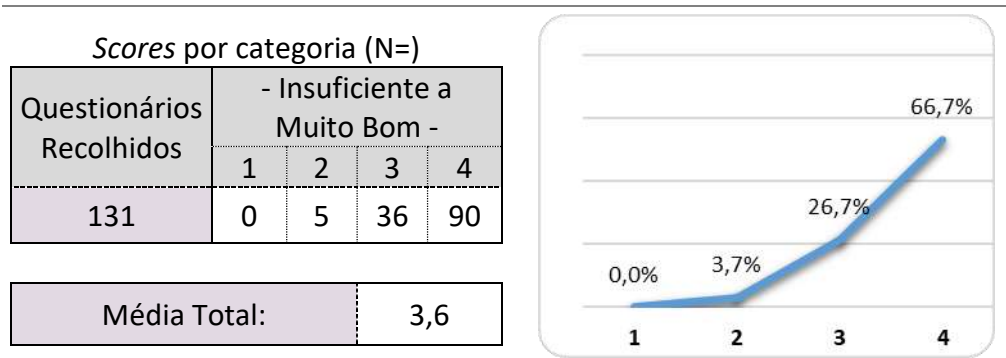


1.5. Articulação com as outras unidades curriculares

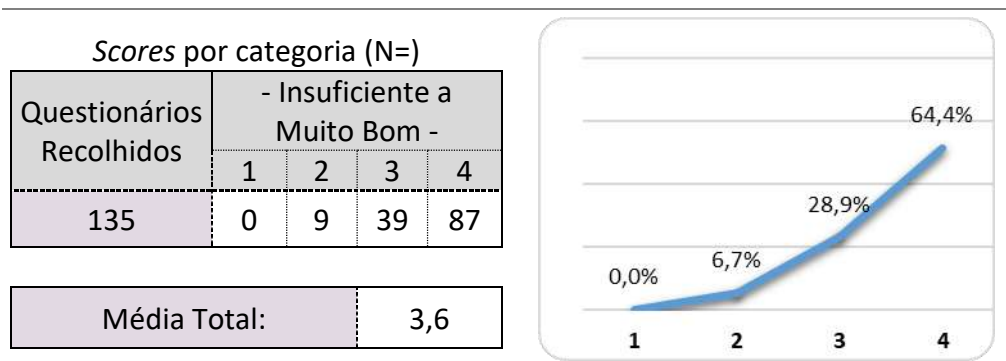




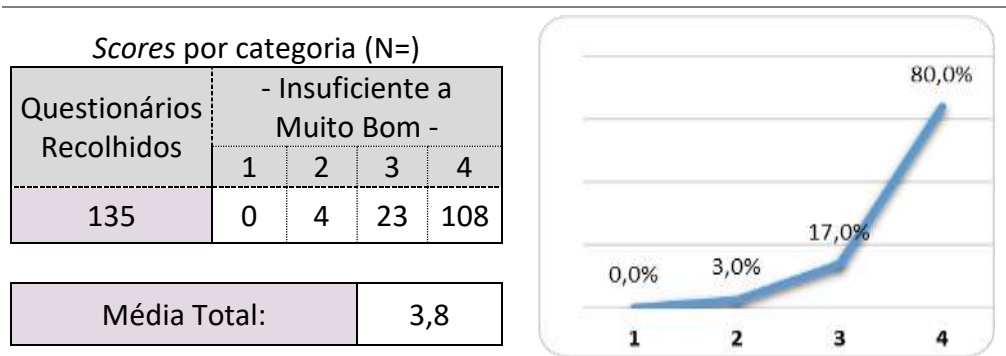
1.6. Regime de avaliação da UC



1.7. Grau de satisfação com a UC



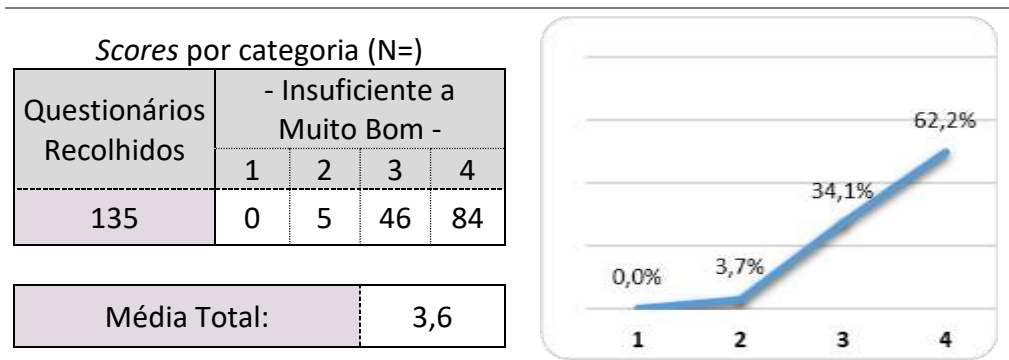
1.8. Ligação da UC ao futuro profissional



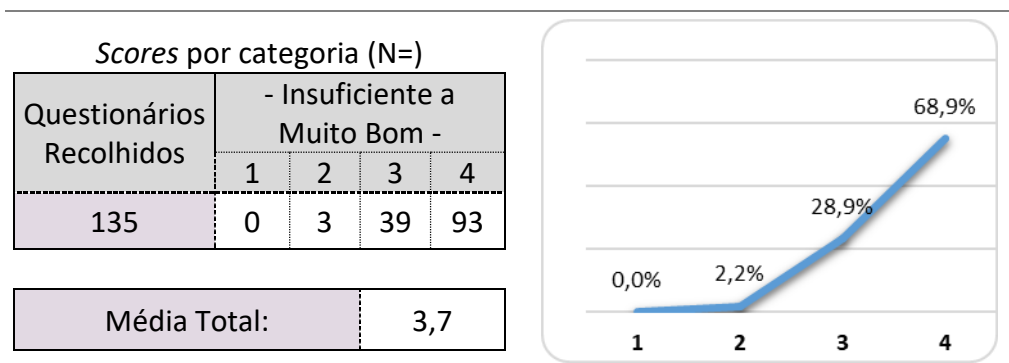


2. Autoavaliação do aluno

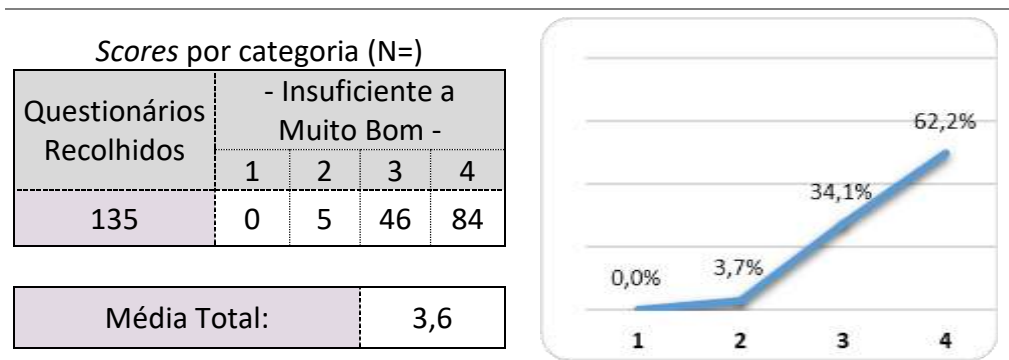
2.1. Nível de aprendizagem nas aulas



2.2. Interesse pela temática abordada

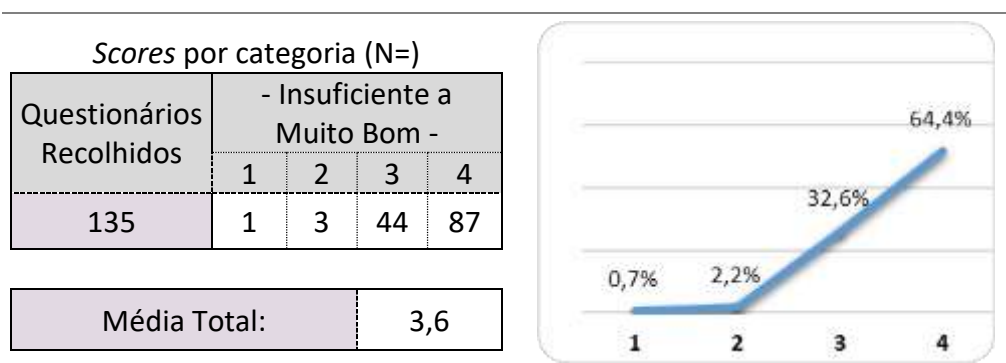


2.3. Facilidade de compreensão dos temas

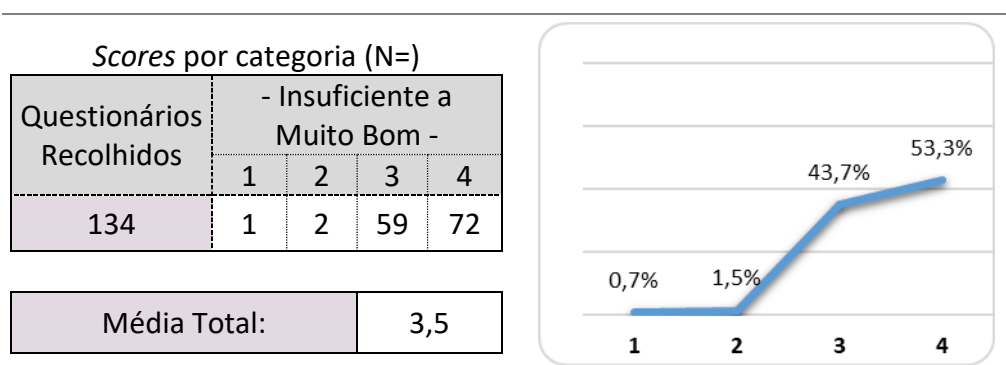




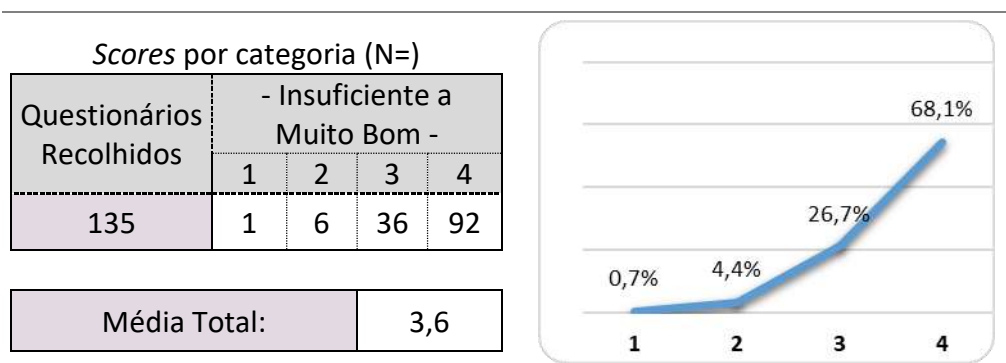
2.4. Recetividade face às metodologias de trabalho



2.5. Participação oral

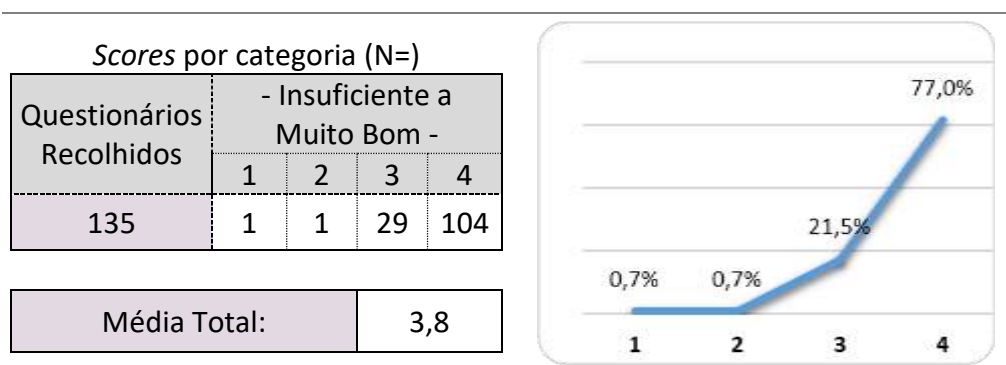


2.6. Capacidade de atenção

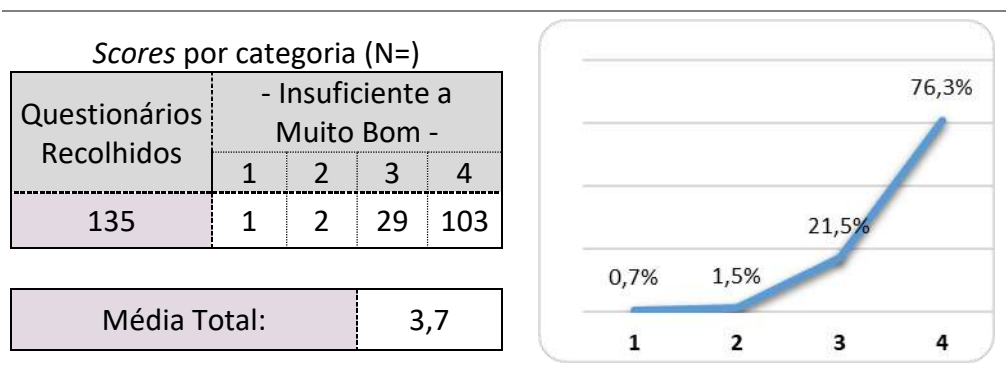




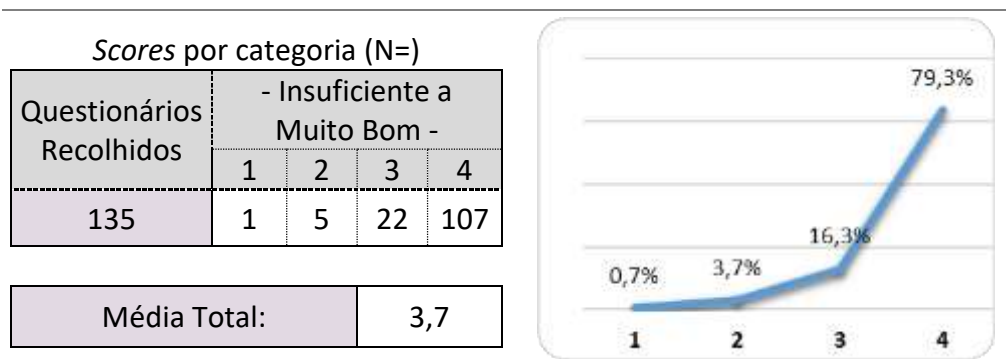
2.7. Atitude



2.8. Relação estabelecida com o docente



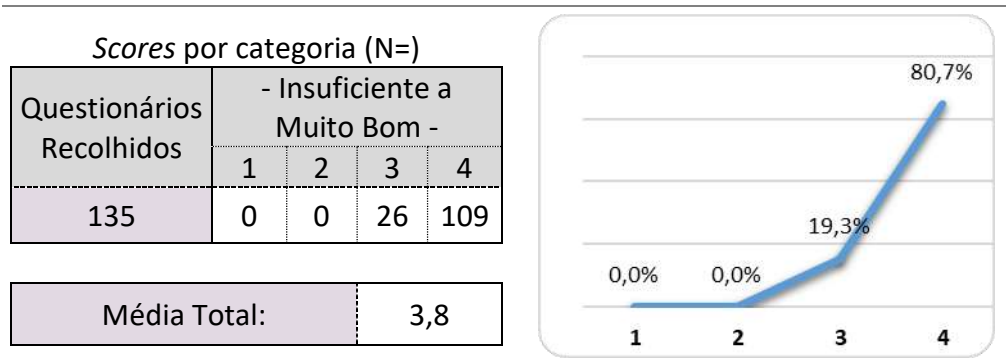
2.9. Pontualidade e assiduidade



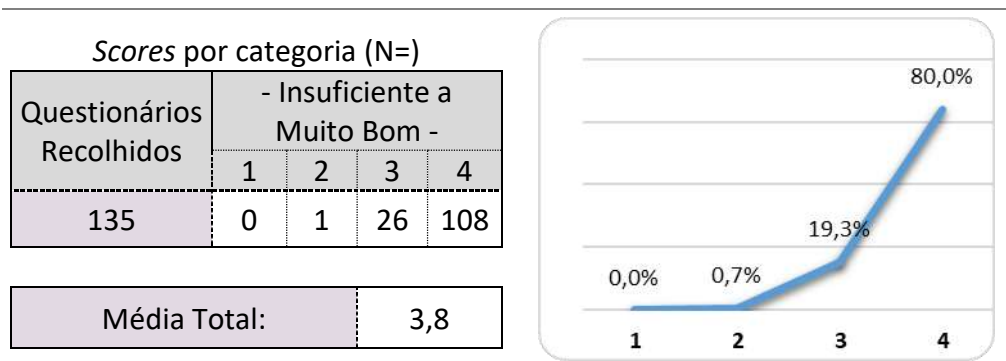


3. Avaliação do docente

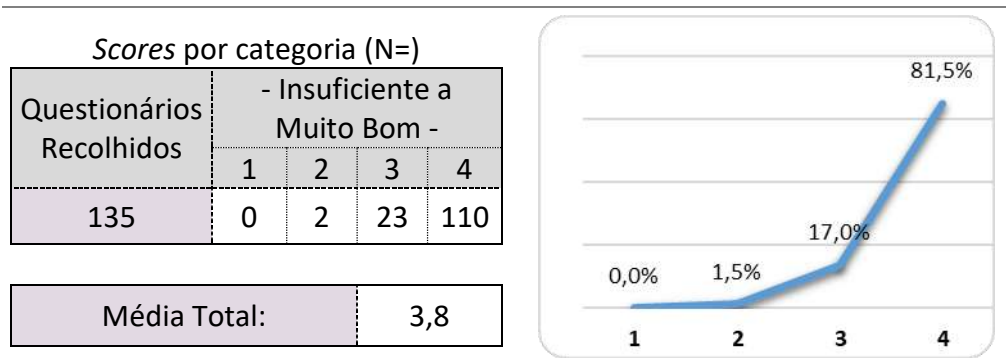
3.1. Capacidade de comunicação



3.2. Atitude pedagógica

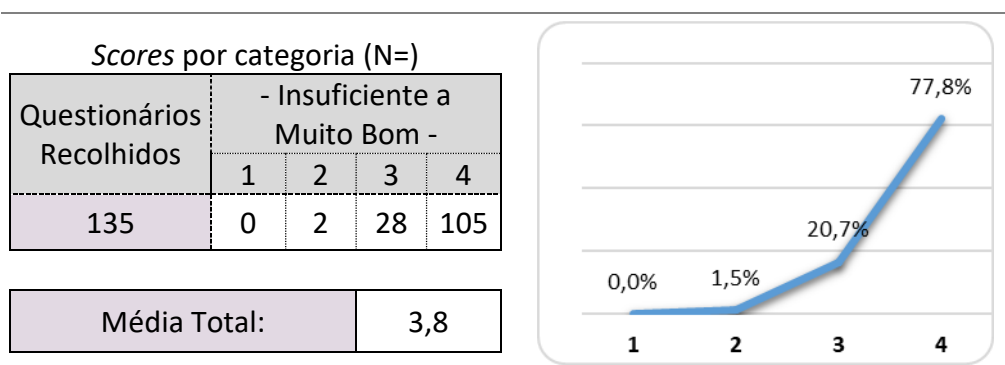


3.3. Preparação científica

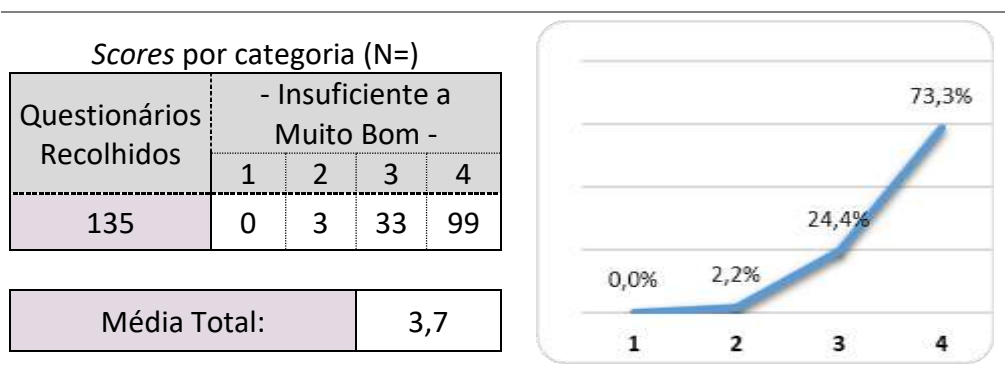




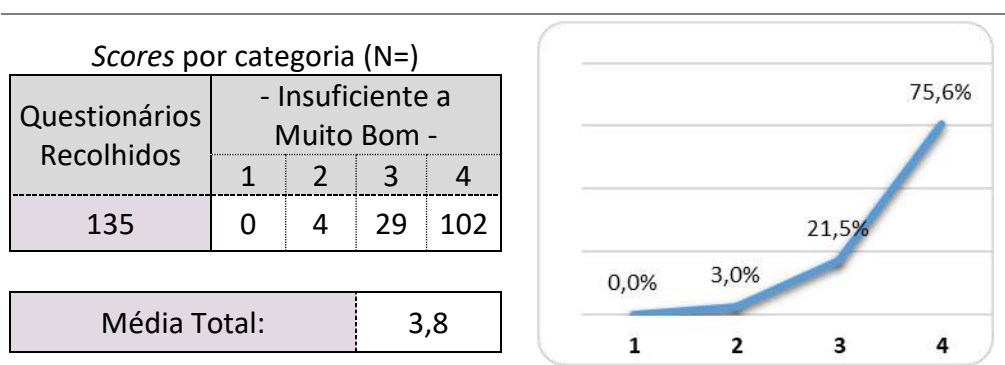
3.4. Grau de exigência



3.5. Importância dada à criatividade



3.6. Apoio ao longo do semestre

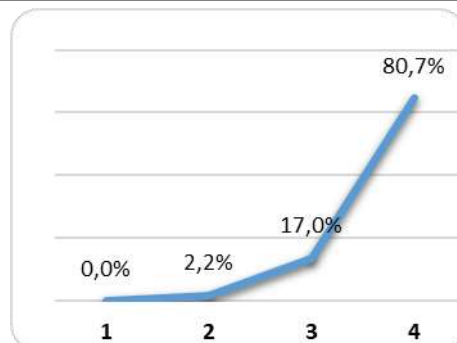




3.7. Incentivo dado à investigação

Scores por categoria (N=)

Questionários Recolhidos	- Insuficiente a Muito Bom -			
	1	2	3	4
135	0	3	23	109
Média Total:	3,8			

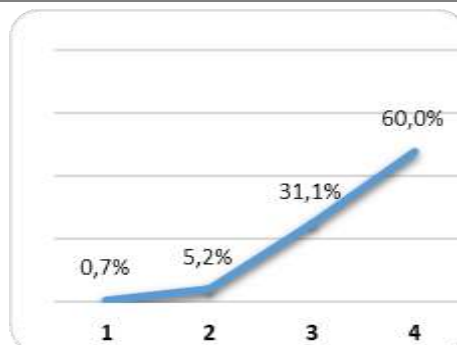


4. Equipamento e Material Didático

4.1. Distribuição e utilização de documentação (livros, mat. manip., fotocóp.s, fichas, etc.....) no decorrer das sessões.

Scores por categoria (N=)

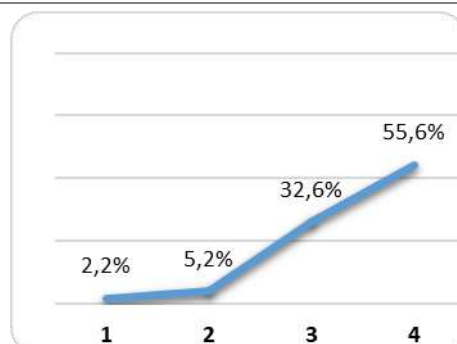
Questionários Recolhidos	- Insuficiente a Muito Bom -			
	1	2	3	4
131	1	7	42	81
Média Total:	3,6			



4.2. Utilização de material didático digital (PPT, vídeo e música, web, etc.)

Scores por categoria (N=)

Questionários Recolhidos	- Insuficiente a Muito Bom -			
	1	2	3	4
129	3	7	44	75
Média Total:	3,6			



4.2.1. Outros? Quais?



Conclusões

Nos cursos de Mestrado de Educação Pré-Escolar, Educação Pré-Escolar e Ensino do 1.º Ciclo do Ensino Básico e Ensino do 1.º Ciclo do Ensino Básico de Matemática e Ciências Naturais do 2.º Ciclo do Ensino Básico, Ensino do 1.º Ciclo do Ensino Básico de Português e História e Geografia de Portugal, a taxa de participação dos estudantes neste inquérito foi de 65% e a média das avaliações atingiu um nível elevado, com média de 3,70 (alinhado com o resultado do semestre anterior), numa escala de 1 a 4.

Dos 26 indicadores, 25 foram avaliados com 3,6 ou mais, com destaque para 16 indicadores com 3,7, e 3,8.



ANEXO I – Inquérito por questionário realizado às Unidades curriculares



Escola Superior de Educação João de Deus

Mestrados Profissionalizantes – Relatório de Autoavaliação às Unidades Curriculares

Escola Superior de Educação João de Deus
Questionário de Avaliação de Unidade Curricular

Ano letivo _2023/2024

2.º Semestre

MESTRADOS PROFISSIONALIZANTES

Marque o curso/ano que frequenta:

Ed.Pré Escolar [] 1.º Ano
Ed.Pré Esc.e 1.º C.E.B. [] 2.º Ano
1.º C.E.B.M,CN2C [] 3.º Ano
1.º C.E.B. Port.HGP 2.ºC [] 4.º Ano

Unidade Curricular: _____

Nas questões que se seguem responda colocando ☒ de acordo com a Escala: 1 [insuficiente]; 2 [suficiente]; 3 [bom]; 4 [Totalmente ou Muito Bom]

1. Programa e Metodologia da Unidade Curricular (UC)		--- 1 2 3 4 ---			
1.1. Os objetivos definidos no plano curricular foram atingidos?	Insuficiente				Totalmente
1.1.1. Em caso de resposta negativa, justifique.					
1.2. O programa da unidade curricular foi cumprido?	Insuficiente				Totalmente
1.2.1. No caso de resposta negativa, justifique.					
1.3. Utilidade dos temas abordados	Insuficiente				Muito Boa
1.4. Duração total da UC	Insuficiente				Muito Boa
1.5. Articulação com as outras unidades curriculares	Insuficiente				Muito Boa
1.6. Regime de avaliação da UC	Insuficiente				----
1.7. Grau de satisfação com a UC	Insuficiente				Muito Bom
1.8. Ligação da UC ao futuro profissional	Insuficiente				Muito Boa
2. Autoavaliação do aluno		--- 1 2 3 4 ---			
2.1. Nível de aprendizagem nas aulas	Insuficiente				Muito Boa
2.2. Interesse pela temática abordada	Insuficiente				Muito Bom
2.3. Facilidade de compreensão dos temas	Insuficiente				Muito Boa
2.4. Recetividade face às metodologias de trabalho	Insuficiente				Muito Boa
2.5. Participação oral	Insuficiente				----
2.6. Capacidade de atenção	Insuficiente				Muito Boa
2.7. Atitude	Insuficiente				Muito Boa
2.8. Relação estabelecida com o docente	Insuficiente				Muito Boa
2.9. Pontualidade e assiduidade	Insuficiente				Muito Boa
3. Avaliação do docente		--- 1 2 3 4 ---			
3.1. Capacidade de comunicação	Insuficiente				Muito Boa
3.2. Atitude pedagógica	Insuficiente				Muito Boa
3.3. Preparação científica	Insuficiente				Muito Boa
3.4. Grau de exigência	Insuficiente				Muito Bom
3.5. Importância dada à criatividade	Insuficiente				Muito Boa
3.6. Apoio ao longo do semestre	Insuficiente				Muito Bom
3.7. Incentivo dado à investigação	Insuficiente				Muito Bom
4. Equipamento e Material Didático		--- 1 2 3 4 ---			
4.1. Distribuição, utilização de documentos nas sessões (livros, materiais manipuláveis, fotocópias, fichas, ...)	Insuficiente				Muito Boa
4.2. Utilização de material didático digital (PPT, video e música, web, etc.)	Insuficiente				Muito Boa
4.2.1. Outros? Quais?					

Obrigado pela sua colaboração