

Relatório de Autoavaliação às Unidades Curriculares

CURSOS TÉCNICOS SUPERIORES PROFISSIONAIS
2023/2024 - 2.º Semestre



Escola Superior de Educação João de Deus



Dados estruturantes da análise

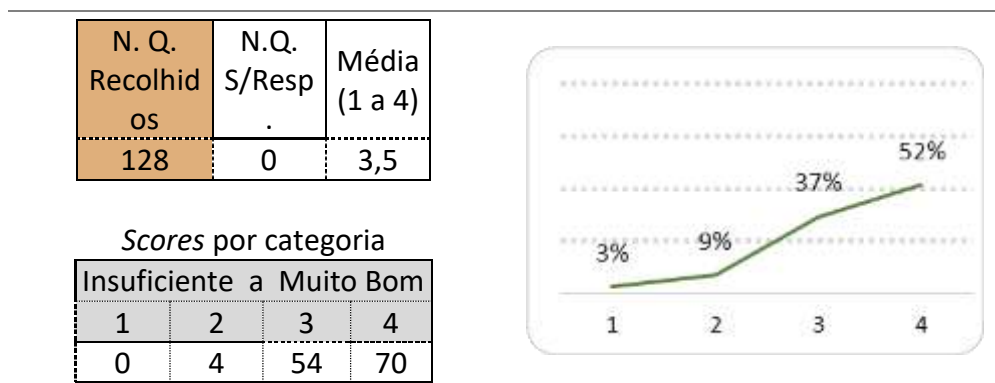
- Período de avaliação: Ano letivo de 2023/2024; 2.º Semestre
- Total de inquéritos esperados: 284
- Total de inquéritos recolhidos: 128
- taxa de sucesso: 45%

Escala utilizada: de 1 a 4 (interpretada de Insuficiente a Muito Bom / Totalmente);

Legenda dos quadros: N.Q. (N.º de questionários; S/Resp: N.º de questionários sem resposta.

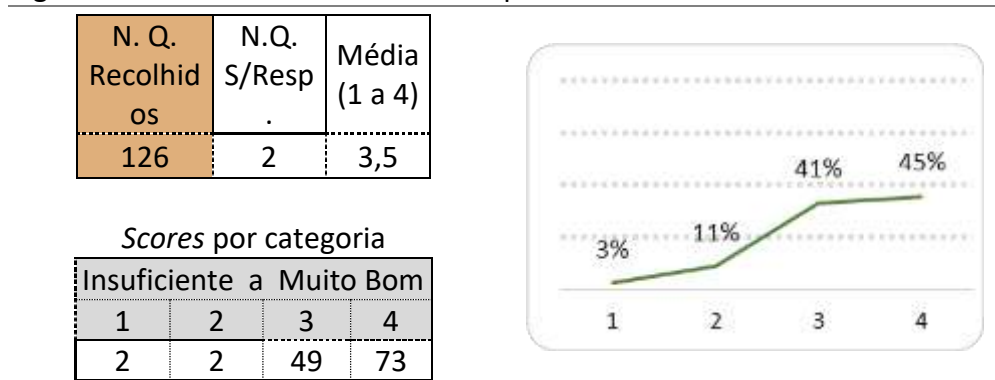
1. Programa e Metodologia da Unidade Curricular (UC)

1.1. Os objetivos definidos no plano curricular foram atingidos?



1.1.1. Em caso de resposta negativa, justifique.

1.2. O programa da unidade curricular foi cumprido?



1.2.1. No caso de resposta negativa, justifique.

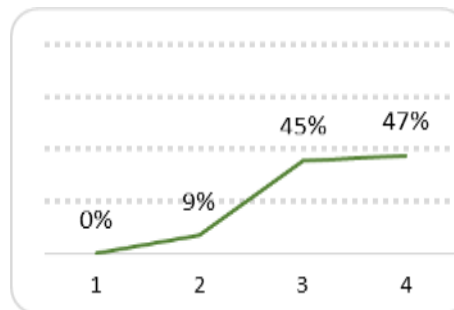


1.3. Utilidade dos temas abordados

N. Q. Recolhidos	N.Q. S/Resp.	Média (1 a 4)
128	0	3,4

Scores por categoria

Insuficiente a Muito Bom			
1	2	3	4
2	11	46	69

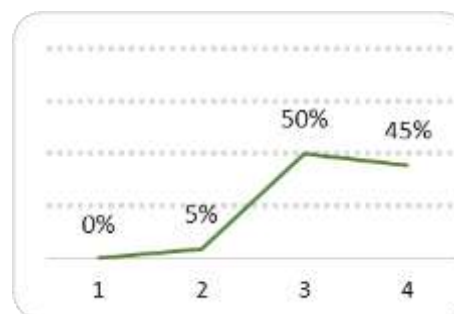


1.4. Duração total da UC

N. Q. Recolhidos	N.Q. S/Resp.	Média (1 a 4)
128	0	3,4

Scores por categoria

Insuficiente a Muito Bom			
1	2	3	4
0	8	60	60

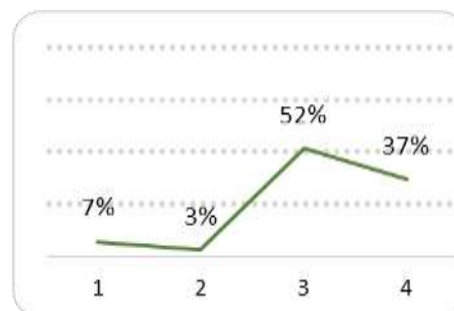


1.5. Articulação com as outras unidades curriculares

N. Q. Recolhidos	N.Q. S/Resp.	Média (1 a 4)
126	2	3,2

Scores por categoria

Insuficiente a Muito Bom			
1	2	3	4
9	4	66	47



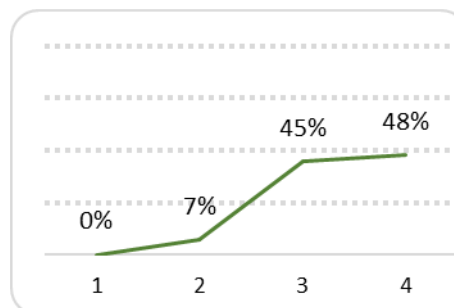


1.6. Regime de avaliação da UC

N. Q. Recolhid os	N.Q. S/Resp .	Média (1 a 4)
127	1	3,4

Scores por categoria

Insuficiente a Muito Bom			
1	2	3	4
0	9	57	61

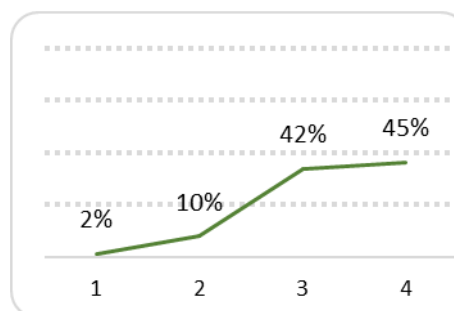


1.7. Grau de satisfação com a UC

N. Q. Recolhid os	N.Q. S/Resp .	Média (1 a 4)
127	1	3,3

Scores por categoria

Insuficiente a Muito Bom			
1	2	3	4
2	13	54	58



1.8. Ligação da UC ao futuro profissional

N. Q. Recolhid os	N.Q. S/Resp .	Média (1 a 4)
125	3	3,4

Scores por categoria

Insuficiente a Muito Bom			
1	2	3	4
4	6	53	62





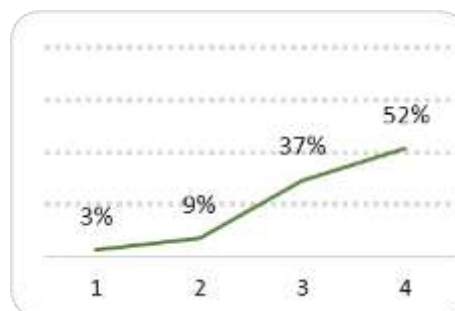
2. Autoavaliação do aluno

2.1. Nível de aprendizagem nas aulas

N. Q. Recolhidos	N.Q. S/Resp.	Média (1 a 4)
128	0	3,3

Scores por categoria

Insuficiente a Muito Bom			
1	2	3	4
4	6	53	62

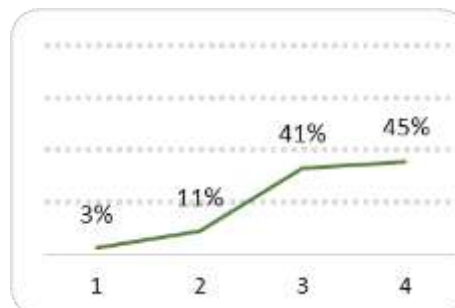


2.2. Interesse pela temática abordada

N. Q. Recolhidos	N.Q. S/Resp.	Média (1 a 4)
128	0	3,3

Scores por categoria

Insuficiente a Muito Bom			
1	2	3	4
4	14	53	57

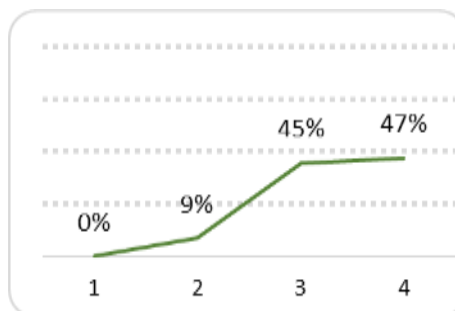


2.3. Facilidade de compreensão dos temas

N. Q. Recolhidos	N.Q. S/Resp.	Média (1 a 4)
128	0	3,4

Scores por categoria

Insuficiente a Muito Bom			
1	2	3	4
0	11	57	60



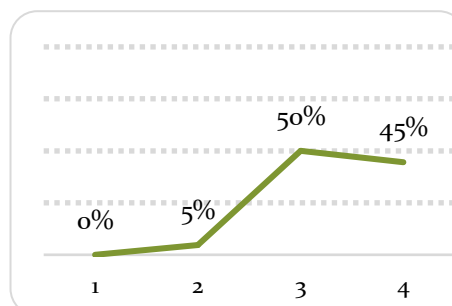


2.4. Recetividade face às metodologias de trabalho

N. Q. Recolhidos	N.Q. S/Resp.	Média (1 a 4)
127	1	3,4

Scores por categoria

Insuficiente a Muito Bom			
1	2	3	4
0	6	64	57

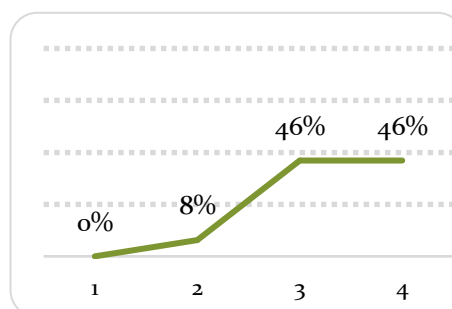


2.5. Participação oral

N. Q. Recolhidos	N.Q. S/Resp.	Média (1 a 4)
128	0	3,4

Scores por categoria

Insuficiente a Muito Bom			
1	2	3	4
0	10	59	59

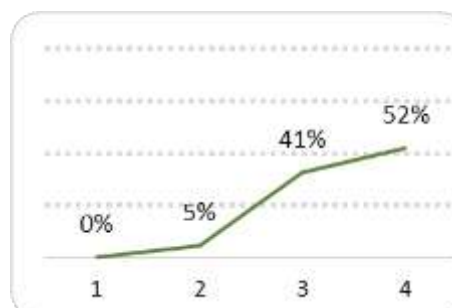


2.6. Capacidade de atenção

N. Q. Recolhidos	N.Q. S/Resp.	Média (1 a 4)
126	2	3,5

Scores por categoria

Insuficiente a Muito Bom			
1	2	3	4
0	7	52	67



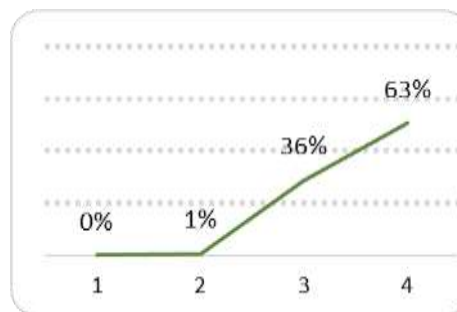


2.7. Atitude

N. Q. Recolhidos	N.Q. S/Resp.	Média (1 a 4)
128	0	3,6

Scores por categoria

Insuficiente a Muito Bom			
1	2	3	4
0	1	46	81

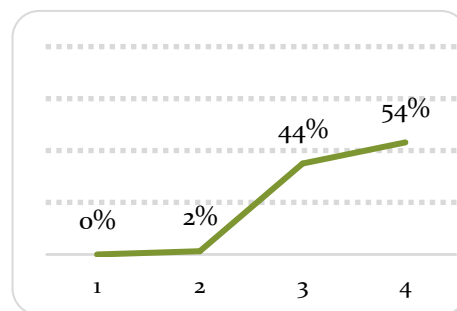


2.8. Relação estabelecida com o docente

N. Q. Recolhidos	N.Q. S/Resp.	Média (1 a 4)
127	1	3,5

Scores por categoria

Insuficiente a Muito Bom			
1	2	3	4
0	2	56	69

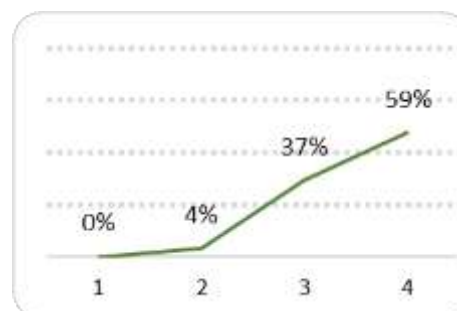


2.9. Pontualidade e assiduidade

N. Q. Recolhidos	N.Q. S/Resp.	Média (1 a 4)
128	0	3,5

Scores por categoria

Insuficiente a Muito Bom			
1	2	3	4
0	5	47	76



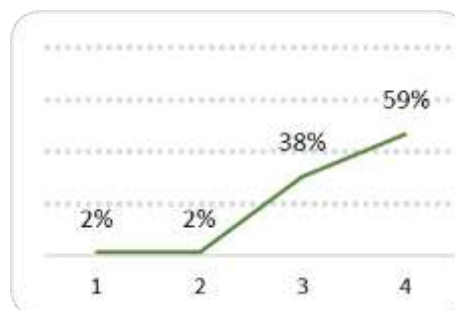


2.10. Participação em trabalhos de pares/equipa/grupo

N. Q. Recolhidos	N.Q. S/Resp .	Média (1 a 4)
128	0	3,5

Scores por categoria

Insuficiente a Muito Bom			
1	2	3	4
2	2	49	75



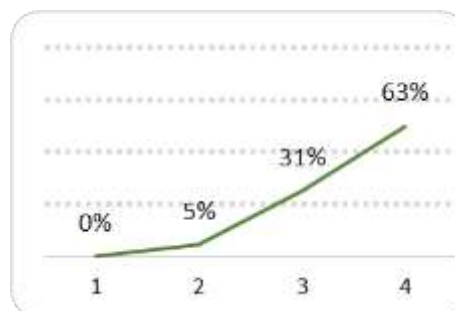
3. Avaliação do docente

3.1. Capacidade de comunicação

N. Q. Recolhidos	N.Q. S/Resp .	Média (1 a 4)
127	1	3,6

Scores por categoria

Insuficiente a Muito Bom			
1	2	3	4
0	7	40	80

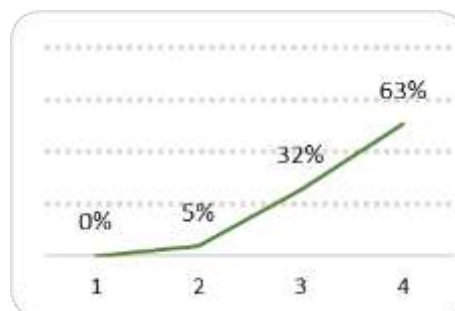


3.2. Atitude pedagógica

N. Q. Recolhidos	N.Q. S/Resp .	Média (1 a 4)
128	0	3,6

Scores por categoria

Insuficiente a Muito Bom			
1	2	3	4
0	6	41	81



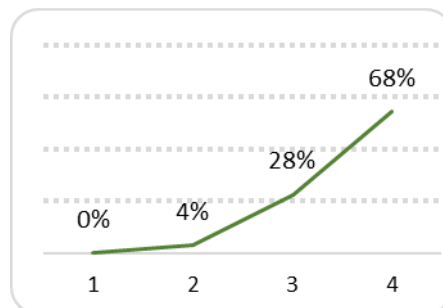


3.3. Preparação científica

N. Q. Recolhidos	N.Q. S/Resp .	Média (1 a 4)
128	0	3,6

Scores por categoria

Insuficiente a Muito Bom			
1	2	3	4
0	5	36	87

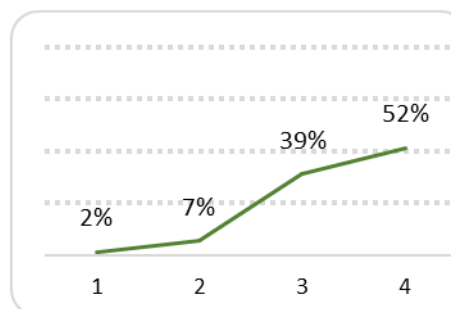


3.4. Grau de exigência

N. Q. Recolhidos	N.Q. S/Resp .	Média (1 a 4)
127	1	3,4

Scores por categoria

Insuficiente a Muito Bom			
1	2	3	4
2	9	50	66

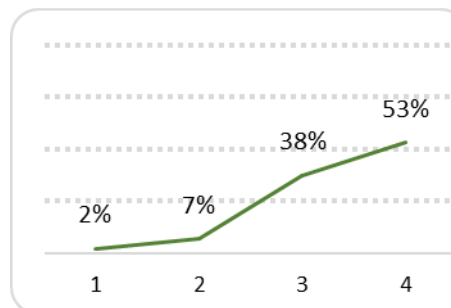


3.5. Importância dada à criatividade

N. Q. Recolhidos	N.Q. S/Resp .	Média (1 a 4)
128	0	3,4

Scores por categoria

Insuficiente a Muito Bom			
1	2	3	4
3	9	48	68



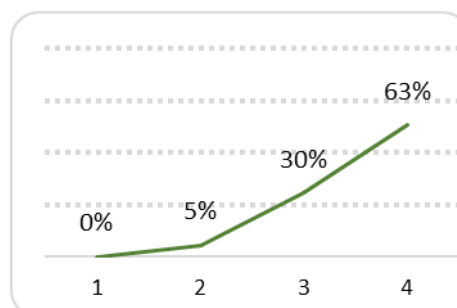


3.6. Apoio ao longo do semestre

N. Q. Recolhid os	N.Q. S/Resp .	Média (1 a 4)
127	1	3,6

Scores por categoria

Insuficiente a Muito Bom			
1	2	3	4
0	7	39	81



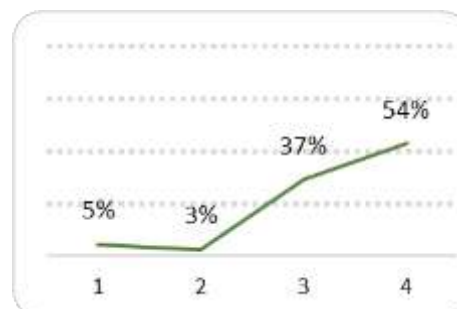
4. Equipamento e Material Didático

4.1. Utilização de documentação (livros, materiais manipuláveis, fotocópias, fichas, etc.)

N. Q. Recolhid os	N.Q. S/Resp .	Média (1 a 4)
127	1	3,4

Scores por categoria

Insuficiente a Muito Bom			
1	2	3	4
7	4	47	69

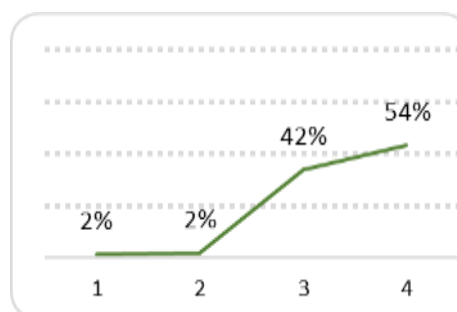


4.2. Utilização de material didático digital (PPT, vídeo e música, web, etc.)

N. Q. Recolhid os	N.Q. S/Resp .	Média (1 a 4)
128	0	3,4

Scores por categoria

Insuficiente a Muito Bom			
1	2	3	4
2	3	54	69



4.2.1. Outros? Quais?



Conclusões

Da análise global dos indicadores de autoavaliação dos cursos superiores profissionais em funcionamento na ESEJD, no 2.º semestre de 2023-2024, verifica-se que 22 dos 26 indicadores foram avaliados em 3,4 ou superior, numa escala de 1 a 4, um grau de satisfação alinhado com o resultado do 2.º semestre de 2022-2023.



Anexo 1 – Inquérito por questionário utilizado



Escola Superior de Educação João de Deus

Relatório de Autoavaliação – Cursos Técnicos Superiores Profissionais (CTeSP)

ANEXO I - Matriz do questionário

Escola Superior de Educação João de Deus	CTeSP	Ano letivo ____/____ ____.º Semestre
CURSOS TECNICOS SUPERIORES PROFISSIONAIS		Marque o curso/ano que frequenta:
Unidade Curricular: _____ Professor (quando há mais do que um na UC): _____		<input type="checkbox"/> Promoção e Atividades E.C. ____º Ano <input type="checkbox"/> Prát. Administrativas C.E. ____º Ano <input type="checkbox"/> Multimédia e R.E.D. ____º Ano <input type="checkbox"/> Anim. Sociocult. Aplic. Gerontologia ____º Ano
Nas questões que se segue m resposta colocando <input type="checkbox"/> de acordo com a Escala: 1 (insuficiente); 2 (suficiente); 3 (bom); 4 (Totalmente ou Muito Bom)		
1. Programa e Metodologia da Unidade Curricular (UC)	--- 1 2 3 4	
1.1. Os objetivos definidos no plano curricular foram atingidos?	Insuficiente	Totalmente
1.1.1. Em caso de resposta negativa, justifique.		
1.2. O programa da unidade curricular foi cumprido?	Insuficiente	Totalmente
1.2.1. No caso de resposta negativa, justifique.		
1.3. Utilidade dos temas abordados	Insuficiente	Muito Boa
1.4. Duração total da UC	Insuficiente	Muito Boa
1.5. Articulação com as outras unidades curriculares	Insuficiente	Muito Boa
1.6. Regime de avaliação da UC	Insuficiente	Muito Bom
1.7. Grau de satisfação com a UC	Insuficiente	Muito Bom
1.8. Ligação da UC ao futuro profissional	Insuficiente	Muito Boa
2. Autoavaliação do aluno	--- 1 2 3 4 ---	
2.1. Nível de aprendizagem nas aulas	Insuficiente	Muito Boa
2.2. Interesse pela temática abordada	Insuficiente	Muito Bom
2.3. Facilidade de compreensão dos temas	Insuficiente	Muito Boa
2.4. Recetividade face às metodologias de trabalho	Insuficiente	Muito Boa
2.5. Participação oral	Insuficiente	Muito Boa
2.6. Capacidade de atenção	Insuficiente	Muito Boa
2.7. Atitude	Insuficiente	Muito Boa
2.8. Relação estabelecida com o docente	Insuficiente	Muito Boa
2.9. Pontualidade e assiduidade	Insuficiente	Muito Boa
2.10. Participação em trabalhos de pares/equipa/grupo	Insuficiente	Muito Boa
3. Avaliação do docente	--- 1 2 3 4 ---	
3.1. Capacidade de comunicação	Insuficiente	Muito Boa
3.2. Atitude pedagógica	Insuficiente	Muito Boa
3.3. Preparação científica	Insuficiente	Muito Boa
3.4. Grau de exigência	Insuficiente	Muito Bom
3.5. Importância dada à criatividade	Insuficiente	Muito Boa
3.6. Apoio ao longo do semestre	Insuficiente	Muito Bom
4. Equipamento e Material Didático	--- 1 2 3 4 ---	
4.1. Distribuição, utilização de documentos nas sessões (livros, materiais manipuláveis, fotocópias, fich.	Insuficiente	Muito Boa
4.2. Utilização de material didático digital (PPT, vídeo e música, web, etc.)	Insuficiente	Muito Boa
4.2.1. Outros? Quais?		
Obrigado pela sua colaboração		



Escola Superior de Educação João de Deus

Relatório de Autoavaliação – Cursos Técnicos Superiores Profissionais (CTeSP)