

MESTRADO EM
Ciências da Educação, na especialidade de
Supervisão Pedagógica
Relatório de Autoavaliação

Unidades Curriculares – 2023/2024 – 1.º e 2.º semestres





1. Introdução

A avaliação está intimamente ligada ao processo de qualidade, de desenvolvimento e de aperfeiçoamento organizacional. Entendemos que a finalidade da avaliação é a melhoria da prática a desenvolver nas escolas. Não se avalia por avaliar ou porque é moda, mas para melhorar a vida das organizações, a comunicação na organização, a qualificação dos recursos humanos, a melhoria contínua dos processos e, conseqüentemente, dos resultados.

O presente documento faz parte do Relatório de Autoavaliação da Escola Superior de Educação João de Deus, no ano letivo 2023-2024. Apresenta os dados referentes aos resultados dos inquéritos realizados aos alunos do Mestrado em Ciências da Educação, na especialidade de Supervisão Pedagógica, com o objetivo de promover o aperfeiçoamento e melhoria dos processos de ensino, do envolvimento nos processos de aprendizagem, partindo das perceções dos estudantes.

2. Metodologia aplicada

Enquadrado no processo de autoavaliação da Escola Superior de Educação João de Deus, foi aplicado, no final do 2.º semestre, um Inquérito por Questionário (Anexo 1) em 9 Unidades Curriculares relativas ao 1.º e 2.º semestres:

Unidades curriculares do 1.º semestre:

Planeamento e Supervisão Organizacional
Supervisão Pedagógica
Metodologias de Investigação I
Formação e Desenvolvimento Profissional dos Professores (opção)

Unidades curriculares do 2.º semestre:

Supervisão Pedagógica e Observação de Aulas
Avaliação em Educação
Metodologias de Investigação II
Didática das Ciências (opção)



A amostra, que compreendeu 156 inquéritos esperados, ao inquérito por questionário, abrangeu 9 Unidades Curriculares do 1.º e 2.º semestres, relativa ao ano letivo 2023/2024. A taxa de sucesso de recolha dos questionários foi de 40 %, que correspondeu a 63 respostas.

A equipa de autoavaliação elaborou uma Base de Dados, codificando todos os inquéritos, mantendo o anonimato dos autores e das respostas.

Foi realizada a análise estatística de todos os inquéritos, com a indicação dos resultados em tabela e em pequeno gráfico nas questões de resposta fechada. Foi utilizada a **Escala** de **1 a 4** (interpretada de Insuficiente a Muito Bom / Totalmente); e **nr** = não responderam.

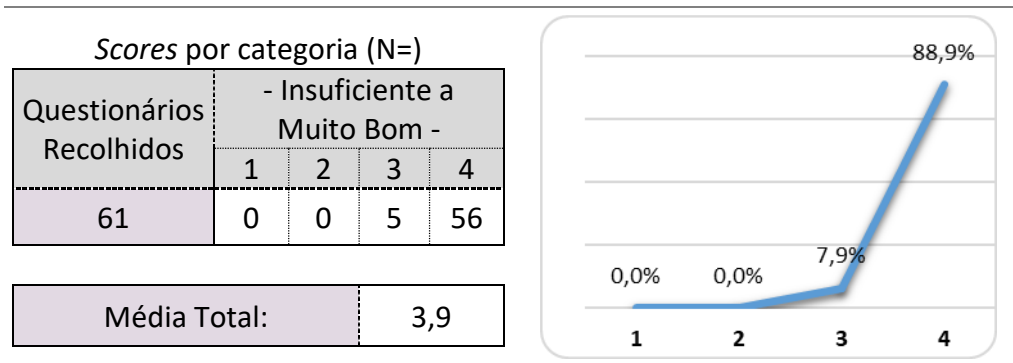
3. Organização/estrutura

A apresentação e análise dos dados constantes neste documento estão organizadas numa única parte respeitante à análise dos indicadores do inquérito por questionário.



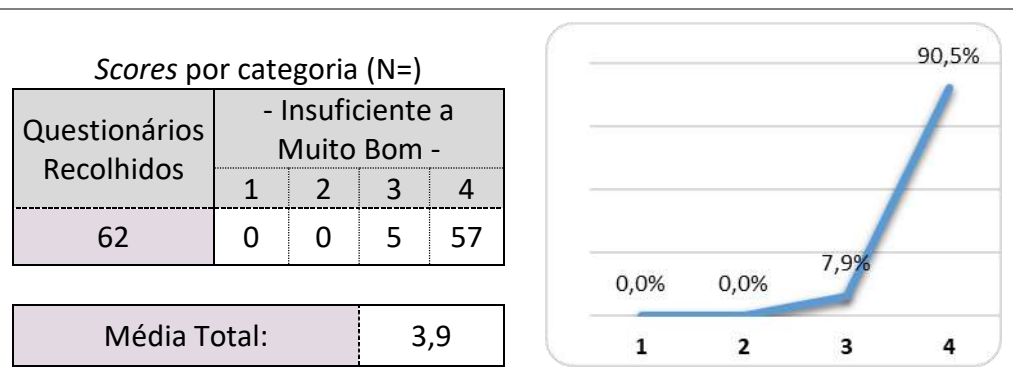
1. Programa e Metodologia da Unidade Curricular (UC)

1.1. Os objetivos definidos no plano curricular foram atingidos?



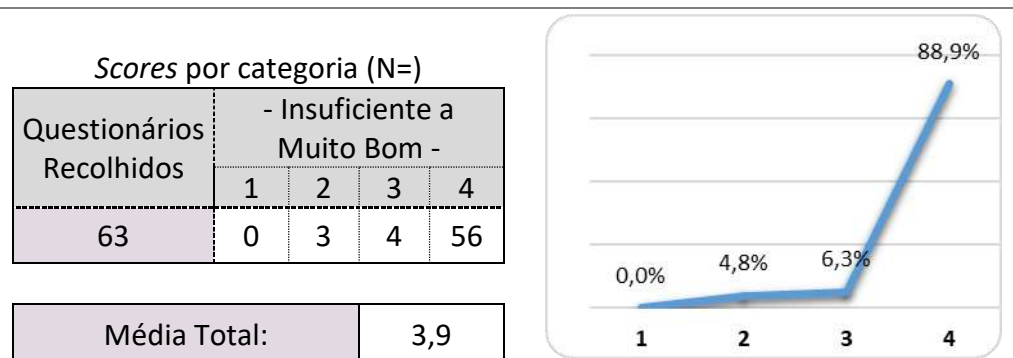
1.1.1. Em caso de resposta negativa, justifique.

1.2. O programa da unidade curricular foi cumprido?



1.2.1. No caso de resposta negativa, justifique.

1.3. Utilidade dos temas abordados

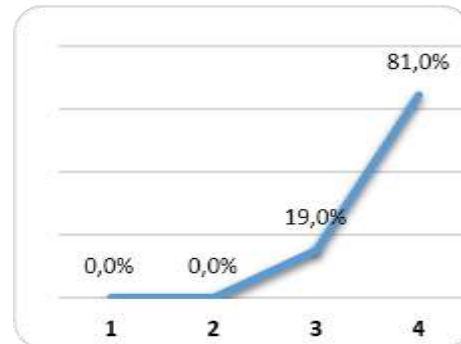




1.4. Duração total da UC

Scores por categoria (N=)

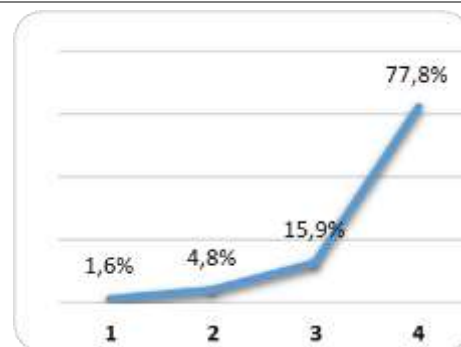
Questionários Recolhidos	- Insuficiente a Muito Bom -			
	1	2	3	4
63	0	0	12	51
Média Total:		3,9		



1.5. Articulação com as outras unidades curriculares

Scores por categoria (N=)

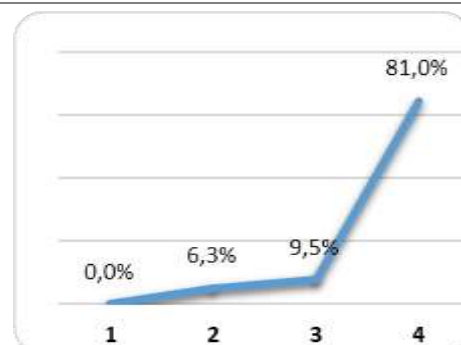
Questionários Recolhidos	- Insuficiente a Muito Bom -			
	1	2	3	4
63	1	3	10	49
Média Total:		3,8		



1.6. Regime de avaliação da UC

Scores por categoria (N=)

Questionários Recolhidos	- Insuficiente a Muito Bom -			
	1	2	3	4
61	0	4	6	51
Média Total:		3,8		

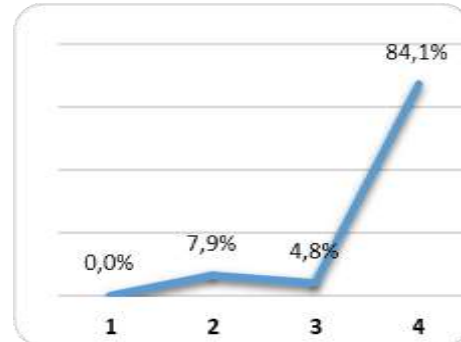




1.7. Grau de satisfação com a UC

Scores por categoria (N=)

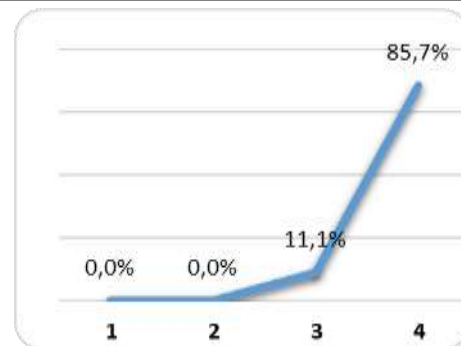
Questionários Recolhidos	- Insuficiente a Muito Bom -			
	1	2	3	4
61	0	5	3	53
Média Total:		3,8		



1.8. Ligação da UC ao futuro profissional

Scores por categoria (N=)

Questionários Recolhidos	- Insuficiente a Muito Bom -			
	1	2	3	4
61	0	0	7	54
Média Total:		3,9		

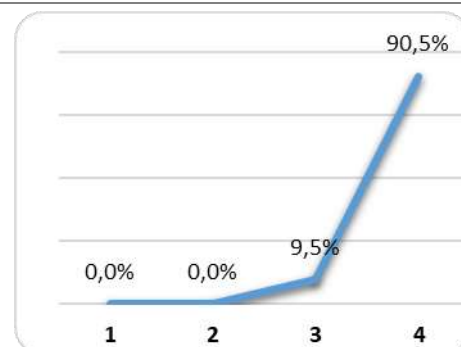


2. Autoavaliação do aluno

2.1. Nível de aprendizagem nas aulas

Scores por categoria (N=)

Questionários Recolhidos	- Insuficiente a Muito Bom -			
	1	2	3	4
61	0	0	7	54
Média Total:		3,9		

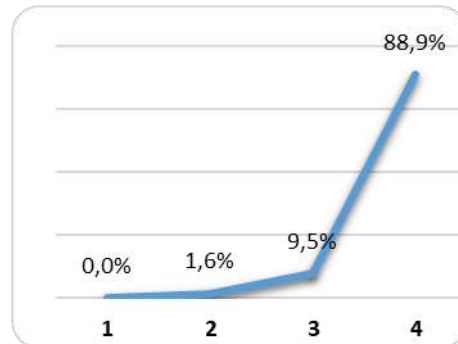




2.2. Interesse pela temática abordada

Scores por categoria (N=)

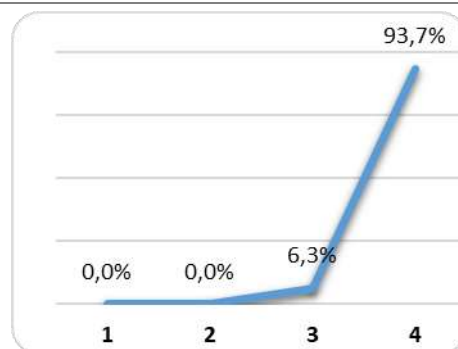
Questionários Recolhidos	- Insuficiente a Muito Bom -			
	1	2	3	4
63	0	1	6	56
Média Total:		3,9		



2.3. Facilidade de compreensão dos temas

Scores por categoria (N=)

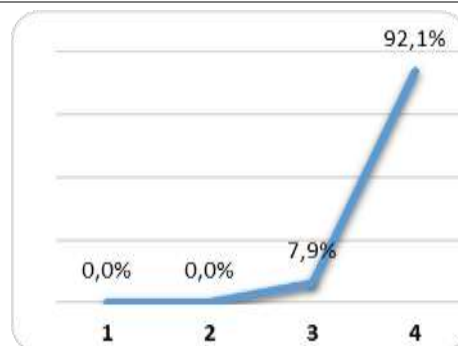
Questionários Recolhidos	- Insuficiente a Muito Bom -			
	1	2	3	4
63	0	0	4	59
Média Total:		4,0		



2.4. Recetividade face às metodologias de trabalho

Scores por categoria (N=)

Questionários Recolhidos	- Insuficiente a Muito Bom -			
	1	2	3	4
63	0	0	5	58
Média Total:		3,9		

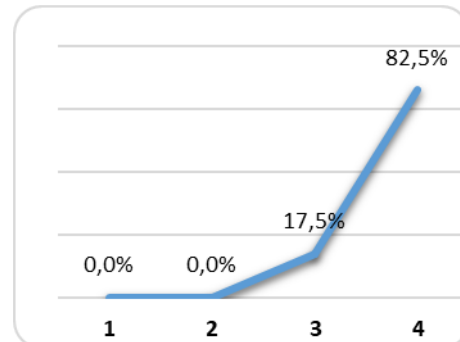




2.5. Participação oral

Scores por categoria (N=)

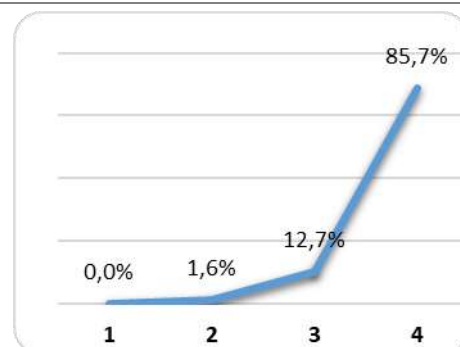
Questionários Recolhidos	- Insuficiente a Muito Bom -			
	1	2	3	4
63	0	0	11	52
Média Total:		3,9		



2.6. Capacidade de atenção

Scores por categoria (N=)

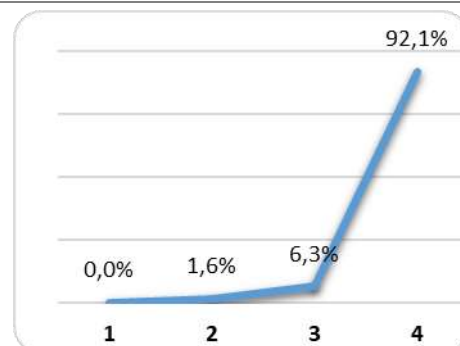
Questionários Recolhidos	- Insuficiente a Muito Bom -			
	1	2	3	4
63	0	1	8	54
Média Total:		3,9		



2.7. Atitude

Scores por categoria (N=)

Questionários Recolhidos	- Insuficiente a Muito Bom -			
	1	2	3	4
63	0	1	4	58
Média Total:		3,9		

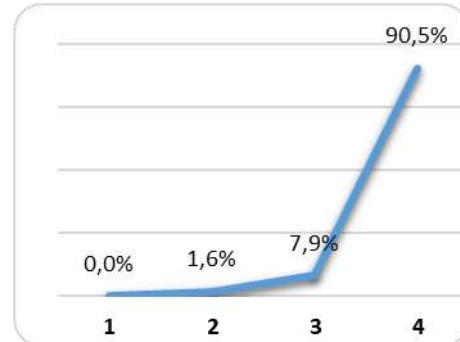




2.8. Relação estabelecida com o docente

Scores por categoria (N=)

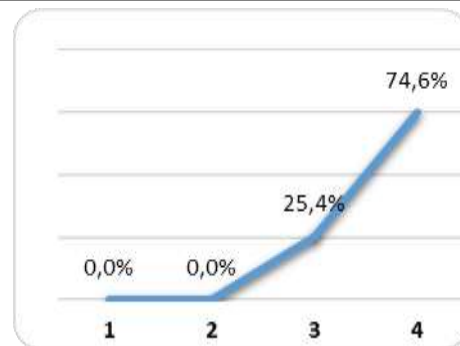
Questionários Recolhidos	- Insuficiente a Muito Bom -			
	1	2	3	4
63	0	1	5	57
Média Total:		3,9		



2.9. Pontualidade e assiduidade

Scores por categoria (N=)

Questionários Recolhidos	- Insuficiente a Muito Bom -			
	1	2	3	4
63	0	0	16	47
Média Total:		3,8		

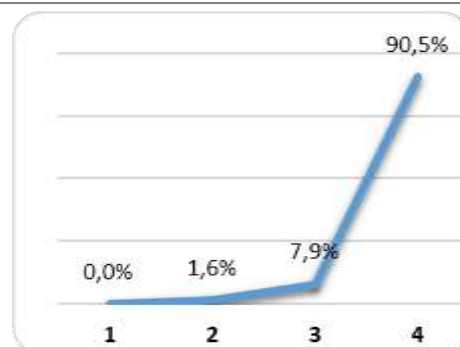


3. Avaliação do docente

3.1. Capacidade de comunicação

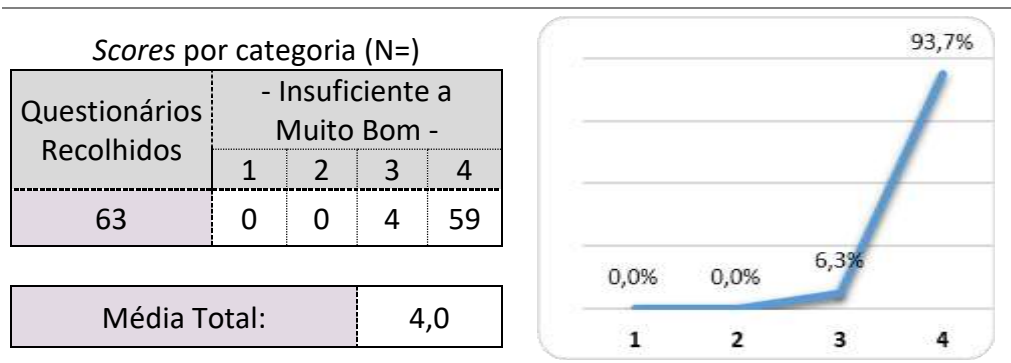
Scores por categoria (N=)

Questionários Recolhidos	- Insuficiente a Muito Bom -			
	1	2	3	4
63	0	1	5	57
Média Total:		4,0		

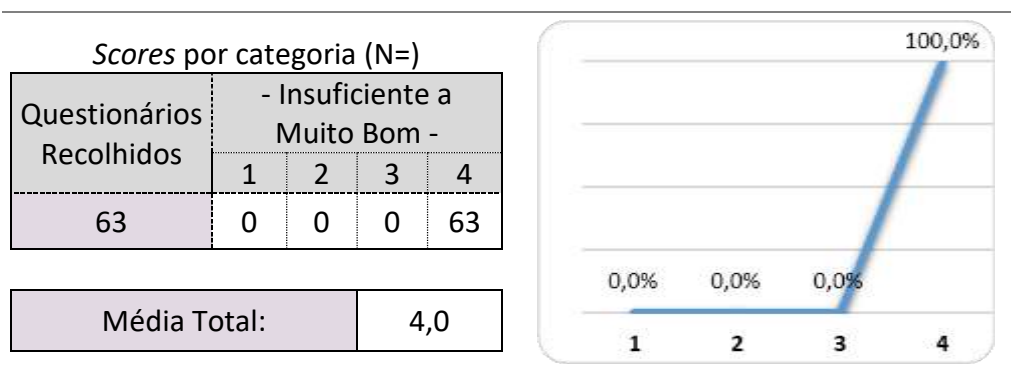




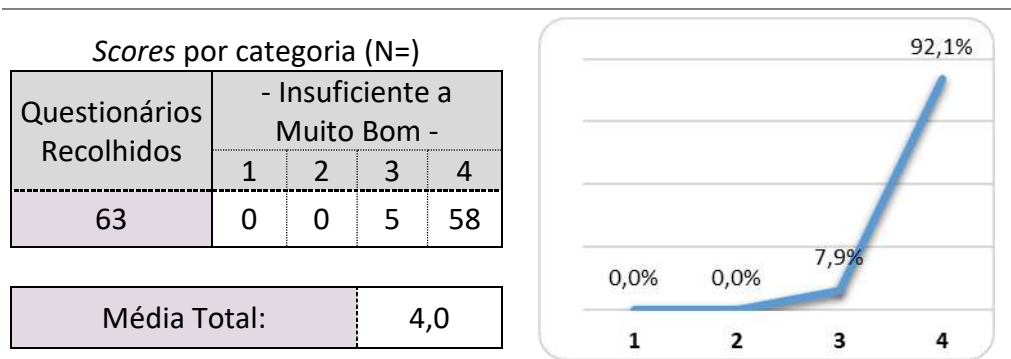
3.2. Atitude pedagógica



3.3. Preparação científica



3.4. Grau de exigência



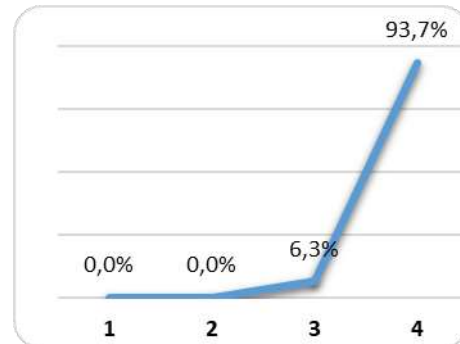


3.5. Importância dada à criatividade

Scores por categoria (N=)

Questionários Recolhidos	- Insuficiente a Muito Bom -			
	1	2	3	4
63	0	0	4	59

Média Total:	4,0
--------------	-----

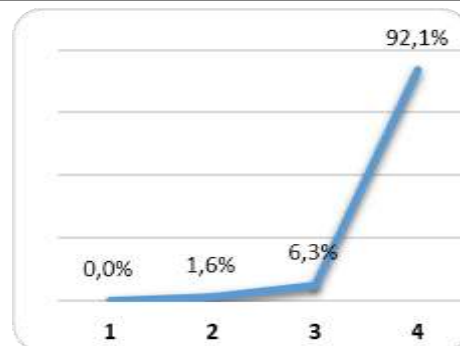


3.6. Apoio ao longo do semestre

Scores por categoria (N=)

Questionários Recolhidos	- Insuficiente a Muito Bom -			
	1	2	3	4
63	0	1	4	58

Média Total:	4,0
--------------	-----

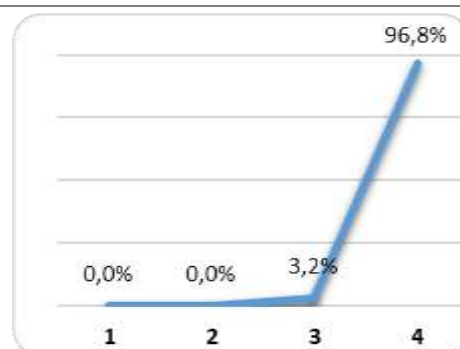


3.7. Incentivo dado à investigação

Scores por categoria (N=)

Questionários Recolhidos	- Insuficiente a Muito Bom -			
	1	2	3	4
63	0	0	2	61

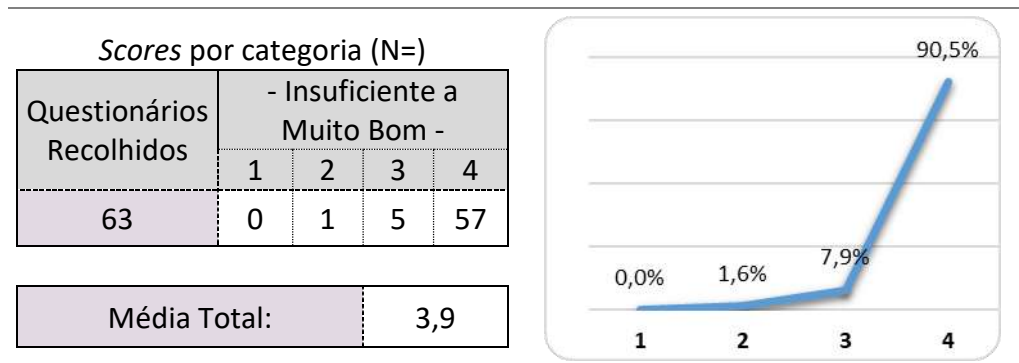
Média Total:	4,0
--------------	-----



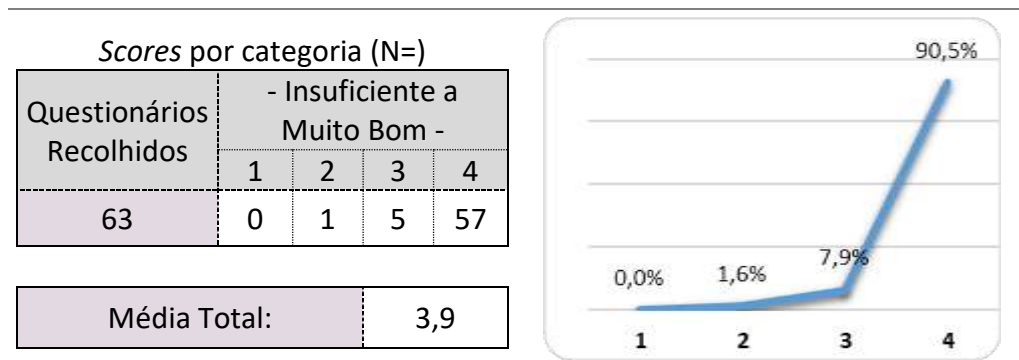


4. Equipamento e Material Didático

4.1. Distribuição e utilização de documentação (livros, mat. manip., fotocóp.s, fichas, etc.....) no decorrer das sessões.



4.2. Utilização de material didático digital (PPT, vídeo e música, web, etc.)



4.2.1. Outros? Quais?



Conclusões

A avaliação dos alunos realizada às Unidades Curriculares relativas ao 1.º e 2.º semestres do ciclo de estudos em Ciências da Educação, na especialidade de Supervisão Pedagógica, situa-se num nível elevado, com 22 dos 26 indicadores avaliados em 3,9 e 4,0 ou acima, numa escala de 1 a 4. Apenas 4 indicadores foram avaliados com 3,8, também de nível elevado.

Como sugestão de melhoria, deve existir uma maior sensibilização dos estudantes para responderem aos inquéritos, tendo em conta que a taxa de resposta se situou nos 40%.



Anexo 1 – Inquérito por questionário utilizado



Escola Superior de Educação João de Deus

Mestrado em Supervisão Pedagógica - Relatório de Autoavaliação

Escola Superior de Educação João de Deus

Questionário de Avaliação de Unidade Curricular

Mestrados
Educação

Ano letivo ____/____

2.º Semestre

**Mestrado em Ciências da Educação
Supervisão Pedagógica**

Unidade Curricular: _____

Nas questões que se seguem responda colocando ☒ de acordo com a Escala: 1 [insuficiente]; 2 [suficiente]; 3 [bom]; 4 [Totalmente ou Muito Bom]

		1	2	3	4	
1. Programa e Metodologia da Unidade Curricular (UC)						
1.1. Os objetivos definidos no plano curricular foram atingidos?	Insuficiente					Totalmente
1.1.1. Em caso de resposta negativa, justifique.						
1.2. O programa da unidade curricular foi cumprido?	Insuficiente					Totalmente
1.2.1. No caso de resposta negativa, justifique.						
1.3. Utilidade dos temas abordados	Insuficiente					Muito Boa
1.4. Duração total da UC	Insuficiente					Muito Boa
1.5. Articulação com as outras unidades curriculares	Insuficiente					Muito Boa
1.6. Regime de avaliação da UC	Insuficiente					Muito Bom
1.7. Grau de satisfação com a UC	Insuficiente					Muito Bom
1.8. Ligação da UC ao futuro profissional	Insuficiente					Muito Boa
2. Autoavaliação do aluno						
2.1. Nível de aprendizagem nas aulas	Insuficiente					Muito Boa
2.2. Interesse pela temática abordada	Insuficiente					Muito Bom
2.3. Facilidade de compreensão dos temas	Insuficiente					Muito Boa
2.4. Recetividade face às metodologias de trabalho	Insuficiente					Muito Boa
2.5. Participação oral	Insuficiente					Muito Boa
2.6. Capacidade de atenção	Insuficiente					Muito Boa
2.7. Atitude	Insuficiente					Muito Boa
2.8. Relação estabelecida com o docente	Insuficiente					Muito Boa
2.9. Pontualidade e assiduidade	Insuficiente					Muito Boa
3. Avaliação do docente						
3.1. Capacidade de comunicação	Insuficiente					Muito Boa
3.2. Atitude pedagógica	Insuficiente					Muito Boa
3.3. Preparação científica	Insuficiente					Muito Boa
3.4. Grau de exigência	Insuficiente					Muito Bom
3.5. Importância dada à criatividade	Insuficiente					Muito Boa
3.6. Apoio ao longo do semestre	Insuficiente					Muito Bom
3.7. Incentivo dado à investigação	Insuficiente					Muito Bom
4. Equipamento e Material Didático						
4.1. Distribuição, utilização de documentos nas sessões (livros, materiais manipuláveis, fotocópias, fichas, ...)	Insuficiente					Muito Boa
4.2. Utilização de material didático digital (PPT, video e música, web, etc.)	Insuficiente					Muito Bom
4.2.1. Outros? Quais?						

Obrigado pela sua colaboração