

INICIAÇÃO À PRÁTICA PROFISSIONAL

Relatório de Avaliação

LICENCIATURA EM EDUCAÇÃO BÁSICA

2024/2025 – 2.º semestre





Dados estruturantes da análise

- Período de avaliação: 2024/2025 – 2.º semestre Total de inquiridos esperados: 98
- Total de inquiridos recolhidos: 79
- Taxa de sucesso: 80,6%

Escalas utilizadas

Grupo A: SIM ou NÃO / Restantes grupos:

1	Insuficiente	(de 0 a 1,4)
2	Suficiente	(de 1,5 a 2,4)
3	Bom	(de 2,5 a 3,4)
4	Muito Bom /Totalmente	(de 3,5 a 4)

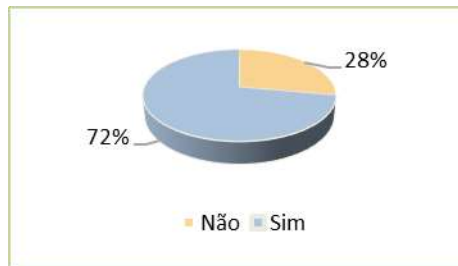
A. Respostas validadas com a escala SIM ou NÃO

1. A decisão de frequentar esta escola teve a ver com o facto de poder, desde o 1.º ano, ter contacto com a realidade educativa ?

Distribuição dos resultados

Não	Sim
22	57

Respostas por ano			
»	1º	2º	3º
Não	5	6	11
Sim	21	15	21



2. Considera que a ESEJD lhe proporciona uma boa iniciação à prática profissional ?

Distribuição dos resultados

Não	Sim
4	73

Respostas por ano			
»	1º	2º	3º
Não	2	1	1
Sim	24	20	29



3. Considera que é positivo realizar a IPP em grupo (a pares) ?

Mais horas de estágio (1i4, 1i5, 3i8, 3i24)

Fazer estágio só para maior disponibilidade do professor cooperante (3i6)

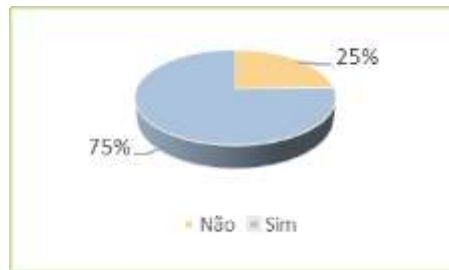
Apoios mensais em tutoria de estágio, sem ser obrigatória (3i24)



Distribuição dos resultados

Não	Sim
19	58

Respostas por ano			
»	1º	2º	3º
Não	9	7	3
Sim	17	14	27



4. Foi importante ter tido a oportunidade de estagiar em contextos não formais ?

Distribuição dos resultados

Não	Sim
3	76

Respostas por ano			
»	1º	2º	3º
Não	3	0	0
Sim	23	21	32



5. Realizou a IPP nos centros educativos da sua preferência (formais e não formais) ?

Distribuição dos resultados

Não	Sim
3	76

Respostas por ano			
»	1º	2º	3º
Não	0	2	1
Sim	3	76	3





6. Considera que o número de horas da IPP é satisfatório ?

Distribuição dos resultados

Não	Sim
8	70

Respostas por ano			
»	1º	2º	3º
Não	3	0	5
Sim	23	20	27



6.1. Em caso de resposta negativa, qual a sugestão?

B. Respostas sobre organização e estratégias do Estágio (escala de 1 a 4)

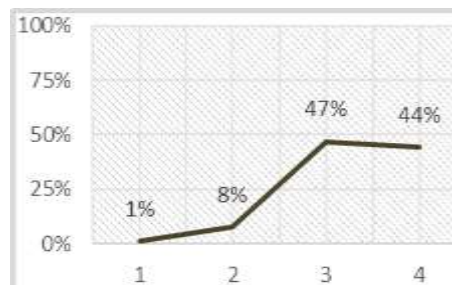
1. De uma forma geral a Prática Profissional agradou-lhe ?

Distribuição dos resultados

1	2	3	4
1	6	37	35

Média total e por ano de curso

Médias /ano curso			Média Total
M1º	M2º	M3º	
3,5	3,6	3,1	3,4



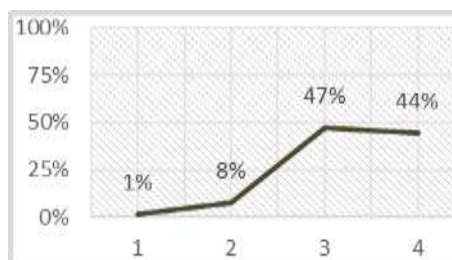
2. Parece-lhe adequada a organização da IPP ?

Distribuição dos resultados

1	2	3	4
1	6	37	35

Média total e por ano de curso

Médias /ano curso			Média Total
M1º	M2º	M3º	
3,0	3,4	2,9	3,1





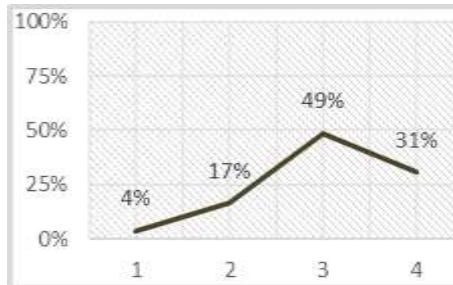
3. Foram cumpridos os objetivos da IPP ?

Distribuição dos resultados

1	2	3	4
3	13	38	24

Média total e por ano de curso

Médias /ano curso			Média Total
M1º	M2º	M3º	
3,5	3,8	3,4	3,6



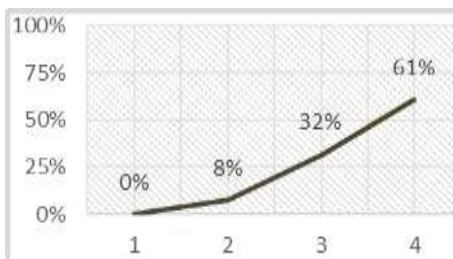
4. Esta UC correspondeu às suas expectativas ?

Distribuição dos resultados

1	2	3	4
0	6	25	48

Média total e por ano de curso

Médias /ano curso			Média Total
M1º	M2º	M3º	
3,3	3,6	3,4	3,4



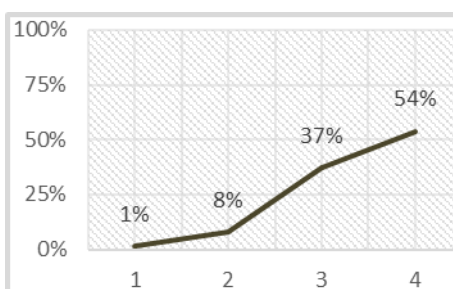
5. Considera que as reuniões teórico-práticas foram suficientes ?

Distribuição dos resultados

1	2	3	4
1	6	29	42

Média total e por ano de curso

Médias /ano curso			Média Total
M1º	M2º	M3º	
2,9	3,4	2,7	3,0





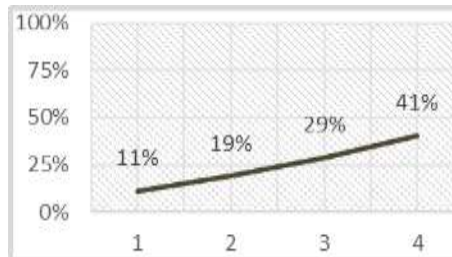
6. Como se sentiu relativamente às reuniões de orientação tutorial ?

Distribuição dos resultados

1	2	3	4
9	15	23	32

Média total e por ano de curso

Médias /ano curso			Média Total
M1º	M2º	M3º	
2,7	3,4	2,7	2,9



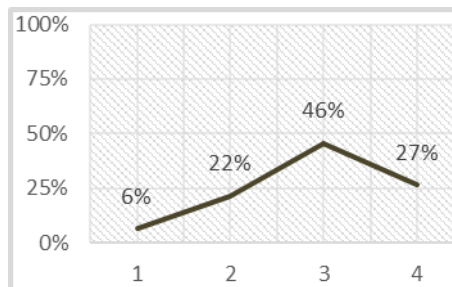
7. Sentiu-se envolvido na dinâmica dos centros educativos ?

Distribuição dos resultados

1	2	3	4
5	17	36	21

Média total e por ano de curso

Médias /ano curso			Média Total
M1º	M2º	M3º	
3,8	3,9	3,4	3,7



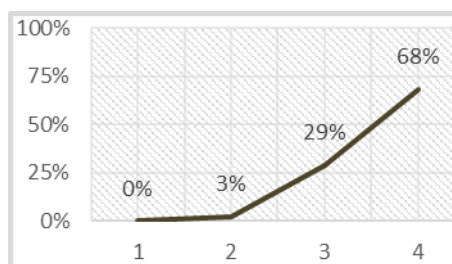
8. Considera que a equipa de supervisão o ajudou e apoiou na IPP ?

Distribuição dos resultados

1	2	3	4
0	2	23	54

Média total e por ano de curso

Médias /ano curso			Média Total
M1º	M2º	M3º	
2,8	3,1	2,8	2,9



9. Que temas/áreas gostaria que fossem trabalhadas nas reuniões (OT e TP) pela equipa ou pelos colegas?

Apoio temático para trabalho teórico (1i5)

Apoio à realização do portefólio / trabalho teórico (1i6, 1i7, 2i1)

Apoio a resolução de situações que implicam no estágio e vida profissional (2i17)

Estágios em diferentes faixas etárias (3i8)

C. Fatores que contribuíram para o desenvolvimento da sua prática profissional



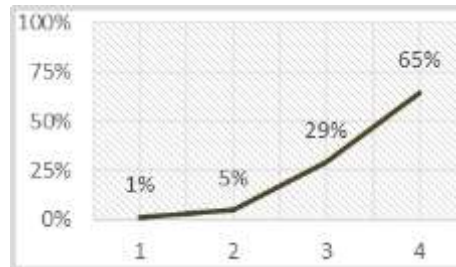
1. Participação em atividades de cariz pedagógico/cultural

Distribuição dos resultados

1	2	3	4
1	4	23	51

Média total e por ano de curso

Médias /ano curso			Média Total
M1º	M2º	M3º	
3,7	3,8	3,3	3,6



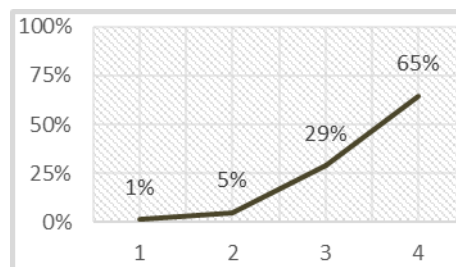
2. Envolvimento na dinâmica dos centros educativos onde esteve inserido

Distribuição dos resultados

1	2	3	4
1	4	23	51

Média total e por ano de curso

Médias /ano curso			Média Total
M1º	M2º	M3º	
3,7	3,9	3,5	3,7



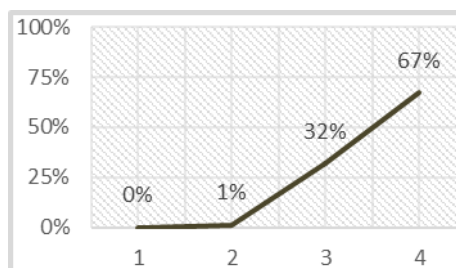
3. Estabelecimento de uma boa relação com as crianças/jovens

Distribuição dos resultados

1	2	3	4
0	1	25	53

Média total e por ano de curso

Médias /ano curso			Média Total
M1º	M2º	M3º	
3,8	4,0	3,9	3,9





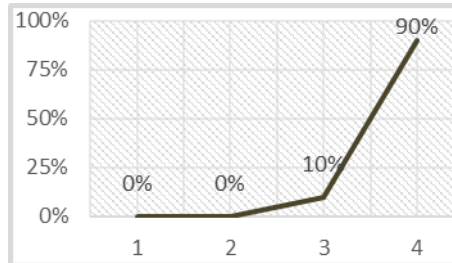
4. Elaboração do portefólio/recensão

Distribuição dos resultados

1	2	3	4
0	0	8	71

Média total e por ano de curso

Médias /ano curso			Média Total
M1º	M2º	M3º	
3,2	3,4	3,4	3,3



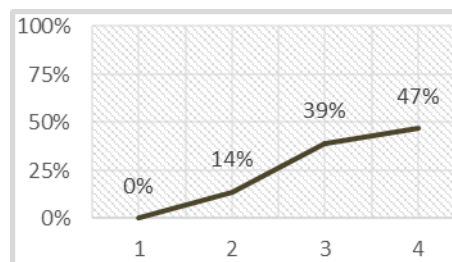
5. Estabelecimento de uma boa relação com os orientadores cooperantes

Distribuição dos resultados

1	2	3	4
0	11	31	37

Média total e por ano de curso

Médias /ano curso			Média Total
M1º	M2º	M3º	
3,6	4,0	3,6	3,7



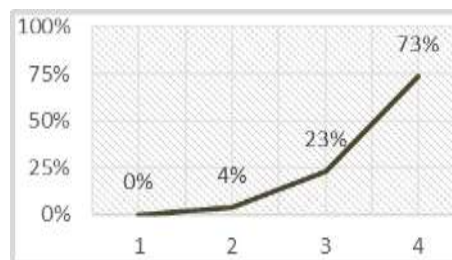
6. Reflexão sobre a IPP

Distribuição dos resultados

1	2	3	4
0	3	18	58

Média total e por ano de curso

Médias /ano curso			Média Total
M1º	M2º	M3º	
3,4	3,5	3,4	3,4





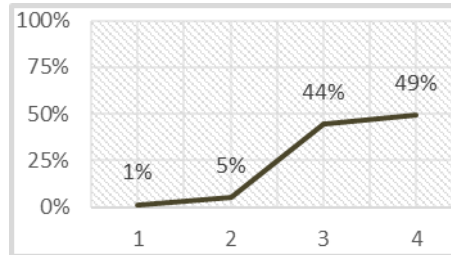
7. Importância do tema do portefólio/recensão

Distribuição dos resultados

1	2	3	4
1	4	35	39

Média total e por ano de curso

Médias /ano curso			Média Total
M1º	M2º	M3º	
3,4	3,4	3,5	3,4



D. Refira quem contribuiu mais para o seu desenvolvimento profissional

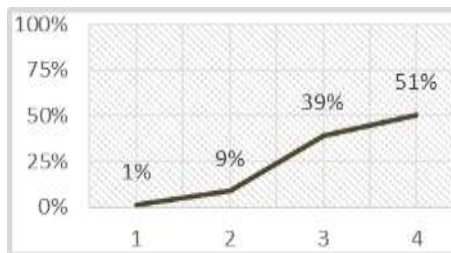
1. Colegas da IPP

Distribuição dos resultados

1	2	3	4
1	7	31	40

Média total e por ano de curso

Médias /ano curso			Média Total
M1º	M2º	M3º	
3,3	3,6	3,3	3,4



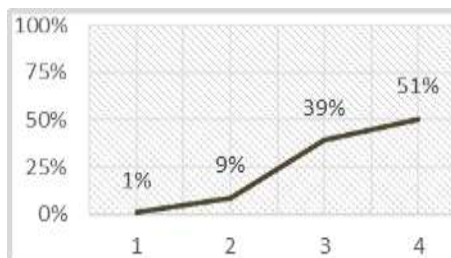
2. Orientadores cooperantes

Distribuição dos resultados

1	2	3	4
1	7	31	40

Média total e por ano de curso

Médias /ano curso			Média Total
M1º	M2º	M3º	
3,3	3,4	3,3	3,3





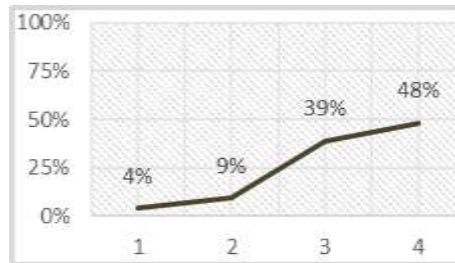
3. Equipa de supervisão

Distribuição dos resultados

1	2	3	4
3	7	30	37

Média total e por ano de curso

Médias /ano curso			Média Total
M1º	M2º	M3º	
3,1	3,3	3,1	3,2



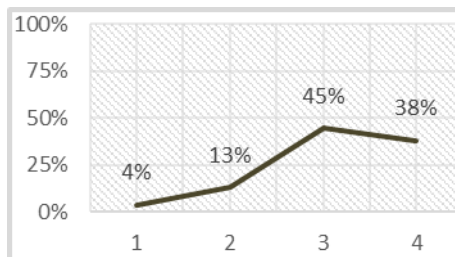
4. Outros colegas

Distribuição dos resultados

1	2	3	4
3	10	34	29

Média total e por ano de curso

Médias /ano curso			Média Total
M1º	M2º	M3º	
3,3	2,7	2,8	3,0



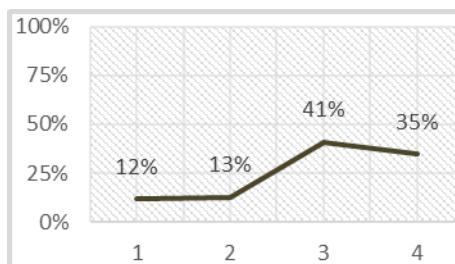
5. Outros professores da ESEJD

Distribuição dos resultados

1	2	3	4
9	10	32	27

Média total e por ano de curso

Médias /ano curso			Média Total
M1º	M2º	M3º	
3,2	2,7	3,1	3,0



E. Que sugestões daria para a organização/avaliação da IPP?

Mais reuniões para dar orientação / apoio (1i5, 1i6, 1i14, 1i25)

Mais horas de estágio com ipp anual (1i7)

Reuniões online (1i16, 1i18,

Toda a equipa orientadora, e não apenas parte, deveria ajudar a melhorar temáticas escolhidas para que não se repetissem os mesmos erros (2i1)



Mais especificidade no que se poderá melhorar (2i17)

Manter a IPP de forma individual e a pares (2i19)

Existir estrutura de apoio e conjunto de regras para o portefólio de forma a não haver diferenças na supervisão, com a finalidade de reduzir erros (2i19)

Mais ajudas para o período do final do semestre (2i21)

Mais compreensão, embora sinta apoio e agradecimento a algumas das professoras (3i8)

Maior organização (3i14, 3i15), pois houve mudança de datas e regras muitas vezes (3i14)

Expor o horário de aulas assistidas / avaliadas para que outros estagiários possam ver (3i30)



Conclusões

Globalmente, a avaliação dos alunos realizada à Unidade Curricular Iniciação à Prática Profissional situa-se num nível Bom, com 11 dos 20 indicadores avaliados com 3,4 ou superior, numa escala de 1 a 4. Há apenas um indicador com avaliação abaixo de 3 (Funcionamento das reuniões de orientação tutorial).

Comparando estes resultados com o semestre homólogo de 2023-2024, verifica-se que 7 indicadores tem uma avaliação mais alta do que no semestre homólogo anterior e 5 indicadores com avaliação mais baixa:

Satisfação com a UC (3,4); 2.º semestre de 23-24 (3,4);

Organização da IPP (3,1); 2.º semestre de 23-24 (3,2);

Cumprimento dos objetivos (3,6); 2.º semestre de 23-24 (3,6);

Expetativas (3,4); 2.º semestre de 23-24 (3,4);

Número de reuniões teórico-práticas (3,0); 2.º semestre de 23-24 (2,9);

Funcionamento das reuniões de orientação tutorial (2,9); 2.º semestre de 23-24 (3,0);

Envolvimento nos centros educativos (3,7); 12.º semestre de 23-24 (3,6);

Apoio da equipa de supervisão (3,2); 2.º semestre de 23-24 (3,3)

Participação em atividades de cariz pedagógico/cultural (3,6); 12.º semestre de 23-24 (3,6);

Envolvimento na dinâmica dos centros educativos (3,7); 2.º semestre de 23-24 (3,6);

Estabelecimento de uma boa relação com crianças e jovens (3,9); 2.º semestre de 23-24 (3,8);

Elaboração do portefólio/recensão (3,3); 2.º semestre de 23-24 (3,3);

Estabelecimento de uma boa relação com os orientadores cooperantes (3,7); 2.º semestre de 23-24 (3,7);

Reflexão sobre a IPP (3,4); 2.º semestre de 23-24 (3,2);

Importância do tema do portefólio (3,4); 2.º semestre de 23-24 (3,5);

Contributo para o seu desenvolvimento pessoal/colegas de IPP (3,4); 2.º semestre de 23-24 (3,2);

Contributo para o seu desenvolvimento pessoal/Orientadores cooperantes (3,3); 2.º semestre de 23-24 (3,3);

Contributo para o seu desenvolvimento pessoal/equipa de supervisão (3,2); 2.º semestre de 23-24 (3,1);



Contributo para o seu desenvolvimento pessoal/Outros colegas (3,0); 2.º semestre de 23-23 (3,2);

Contributo para o seu desenvolvimento pessoal/Outros professores da ESEJD (3,0); 2.º semestre de 23-24 (3,0).

Importa analisar nas equipas de estágio e na Coordenação de curso as sugestões dos alunos, com o objetivo de encetar algumas ações de melhoria.



Anexo – Inquérito por questionário utilizado



Escola Superior de Educação João de Deus

2024/2025 – 2.º semestre :: Iniciação à Prática Profissional - Relatório de Autoavaliação

Escola Superior de Educação João de Deus
Questionário de Avaliação de Unidade Curricular

Ano letivo ____/____
____º Semestre

Licenciatura em EDUCAÇÃO BÁSICA

UC: INICIAÇÃO À PRÁTICA PROFISSIONAL (IPP)

Ano do curso: 1º 2º 3º Marque com o ano que frequenta

A Responda assinalando apenas SIM ou NÃO

1. A decisão de frequentar esta escola teve a ver com o facto de poder, desde o 1.º ano, ter contacto com a realidade educativa ? Não Sim
2. Considera que a ESEJD lhe proporciona uma boa iniciação à prática profissional ? Não Sim
3. Considera que é positivo realizar a IPP em grupo (a pares) ? Não Sim
4. Foi importante ter tido a oportunidade de estagiar em contextos não formais ? Não Sim
5. Realizou a IPP nos centros educativos da sua preferência (formais e não formais) ? Não Sim
6. Considera que o número de horas da IPP é satisfatório ? Não Sim
- 6.1. Em caso de resposta negativa, qual a sua sugestão ?

Nas questões dos grupos B. e C. responda colocando de acordo com a Escala: 1 [insuficiente]; 2 [suficiente]; 3 [bom]; 4 [muito bom]

B Responda numa escala de 1 a 4

		1	2	3	4	
1. De uma forma geral a Prática Profissional agradou-lhe ?	Pouco					Muito
2. Parece-lhe adequada a organização da IPP ?	Pouco					Muito
3. Foram cumpridos os objetivos da IPP ?	Pouco					Muito
4. Esta UC correspondeu às suas expetativas ?	Pouco					Muito
5. Considera que as reuniões teórico-práticas foram suficientes ?	Insuficiente					Mais que suficiente
6. Como se sentiu relativamente às reuniões de orientação tutorial ?	Pouco satisfeito					Muito satisfeito
7. Sentiu-se envolvido na dinâmica dos centros educativos ?	Pouco					Muito
8. Considera que a equipa de supervisão o ajudou e apoiou na IPP ?	Pouco					Muito
9. Que temas/áreas gostaria que fossem trabalhadas nas reuniões (OT e TP) pela equipa ou pelos colegas?						

C. Avalie numa escala de 1 a 4

		1	2	3	4	
1. Participação em atividades de cariz pedagógico/cultural (Deste Infantil, Alfabetização, etc.)	Pouco importante					Muito importante
2. Envolvimento na dinâmica dos centros educativos onde esteve inserido	Pouco importante					Muito importante
3. Estabelecimento de uma boa relação com as crianças/jovens	Pouco importante					Muito importante
4. Elaboração do portefólio/recensão	Pouco importante					Muito importante
5. Estabelecimento de uma boa relação com os orientadores cooperantes	Pouco importante					Muito importante
6. Reflexão sobre a IPP	Pouco importante					Muito importante
7. Importância do tema do portefólio/recensão	Pouco importante					Muito importante

D. Refira quem contribuiu mais para o seu desenvolvimento profissional

		1	2	3	4	
1. Colegas da IPP	Pouco importante					Muito importante
2. Orientadores cooperantes	Pouco importante					Muito importante
3. Equipa de supervisão	Pouco importante					Muito importante
4. Outros colegas	Pouco importante					Muito importante
5. Outros professores da ESEJD	Pouco importante					Muito importante

E. Que sugestões daria para a organização/avaliação da IPP?

Obrigado pela sua colaboração

mod.esejd/ci 2017b