

Licenciatura em EDUCAÇÃO BÁSICA

Iniciação à Prática Profissional

Relatório de Autoavaliação – 2.º semestre de 2023/2024





Dados estruturantes da análise:

- Período de avaliação: 2.º semestre
- Total de inquéritos esperados: 98
- Total de inquéritos recolhidos: 75
- Taxa de sucesso: 76,5%

A. Respostas validadas com a escala SIM ou NÃO

1. A decisão de frequentar esta escola teve a ver com o facto de poder, desde o 1.º ano, ter contacto com a realidade educativa ?

Distribuição dos resultados

Não	Sim
23	52

Respostas por ano			
»	1º	2º	3º
Não	6	10	7
Sim	24	16	12



2. Considera que a ESEJD lhe proporciona uma boa iniciação à prática profissional ?

Distribuição dos resultados

Não	Sim
2	72

Respostas por ano			
»	1º	2º	3º
Não	1	1	0
Sim	29	25	18





3. Considera que é positivo realizar a IPP em grupo (a pares) ?

Distribuição dos resultados

Não	Sim
25	50

Respostas por ano			
»	1º	2º	3º
Não	13	6	6
Sim	17	20	13



4. Foi importante ter tido a oportunidade de estagiar em contextos não formais ?

Distribuição dos resultados

Não	Sim
2	73

Respostas por ano			
»	1º	2º	3º
Não	0	0	2
Sim	30	26	17



5. Realizou a IPP nos centros educativos da sua preferência (formais e não formais) ?

Distribuição dos resultados

Não	Sim
2	72

Respostas por ano			
»	1º	2º	3º
Não	0	0	2
Sim	29	26	17





6. Considera que o número de horas da IPP é satisfatório ?

Distribuição dos resultados

Não	Sim
10	64

Respostas por ano			
»	1º	2º	3º
Não	0	7	3
Sim	29	19	16



B. Respostas sobre organização e estratégias do Estágio (escala de 1 a 4)

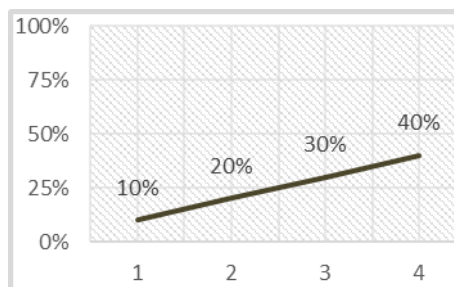
1. De uma forma geral a Prática Profissional agradou-lhe ?

Distribuição dos resultados

1	2	3	4
3	6	9	12

Média total e por ano de curso

Médias /ano curso			Média Total
M1º	M2º	M3º	
3,7	3,6	2,9	3,4



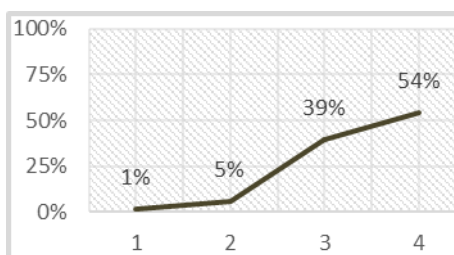
2. Parece-lhe adequada a organização da IPP ?

Distribuição dos resultados

1	2	3	4
1	4	29	40

Média total e por ano de curso

Médias /ano curso			Média Total
M1º	M2º	M3º	
3,3	3,4	3,0	3,2





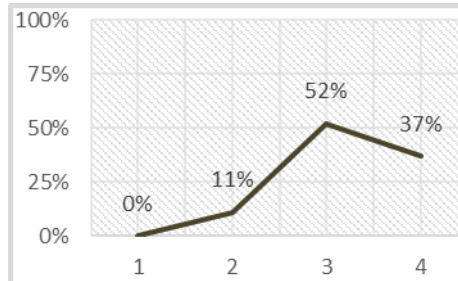
3. Foram cumpridos os objetivos da IPP ?

Distribuição dos resultados

1	2	3	4
0	8	38	27

Média total e por ano de curso

Médias /ano curso			Média Total
M1º	M2º	M3º	
3,7	3,8	3,5	3,6



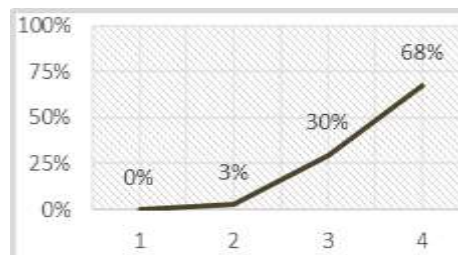
4. Esta UC correspondeu às suas expectativas ?

Distribuição dos resultados

1	2	3	4
0	2	22	50

Média total e por ano de curso

Médias /ano curso			Média Total
M1º	M2º	M3º	
3,5	3,5	3,3	3,4



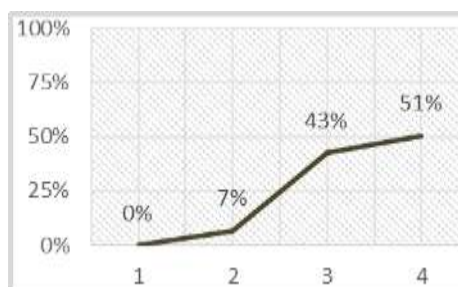
5. Considera que as reuniões teórico-práticas foram suficientes ?

Distribuição dos resultados

1	2	3	4
0	5	32	38

Média total e por ano de curso

Médias /ano curso			Média Total
M1º	M2º	M3º	
3,2	2,7	2,7	2,9





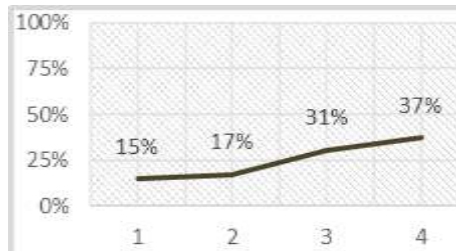
6. Como se sentiu relativamente às reuniões de orientação tutorial ?

Distribuição dos resultados

1	2	3	4
11	13	23	28

Média total e por ano de curso

Médias /ano curso			Média Total
M1º	M2º	M3º	
3,0	3,2	2,7	3,0



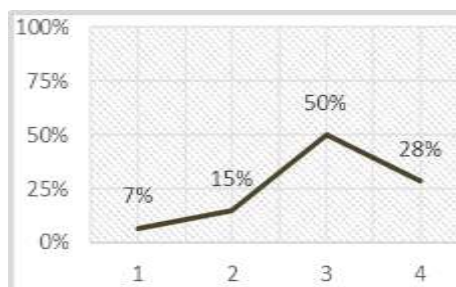
7. Sentiu-se envolvido na dinâmica dos centros educativos ?

Distribuição dos resultados

1	2	3	4
5	11	37	21

Média total e por ano de curso

Médias /ano curso			Média Total
M1º	M2º	M3º	
3,7	3,6	3,5	3,6



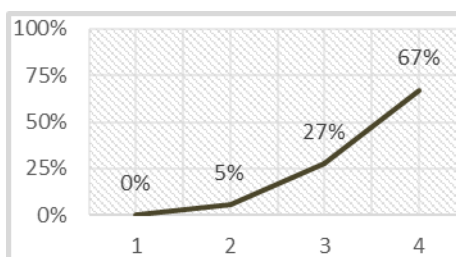
8. Considera que a equipa de supervisão o ajudou e apoiou na IPP ?

Distribuição dos resultados

1	2	3	4
0	4	20	49

Média total e por ano de curso

Médias /ano curso			Média Total
M1º	M2º	M3º	
3,1	3,4	3,4	3,3



9. Que temas/áreas gostaria que fossem trabalhadas nas reuniões (OT e TP) pela equipa ou pelos colegas?

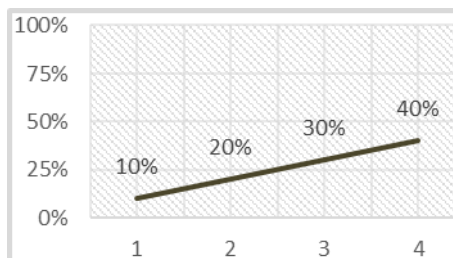


C. Fatores que contribuíram para o desenvolvimento da sua prática profissional

1. Participação em atividades de cariz pedagógico/cultural (Oeste Infantil, Alfabetização, etc.)

Distribuição dos resultados

1	2	3	4
3	6	9	12



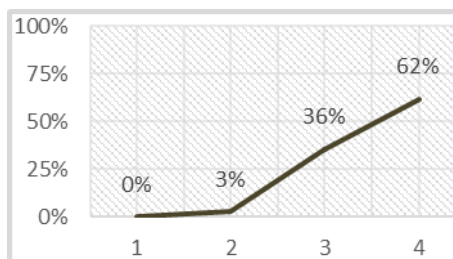
Média total e por ano de curso

Médias /ano curso			Média Total
M1º	M2º	M3º	
3,7	3,5	3,5	3,6

2. Envolvimento na dinâmica dos centros educativos onde esteve inserido

Distribuição dos resultados

1	2	3	4
0	2	26	45



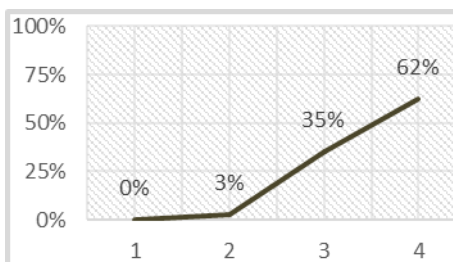
Média total e por ano de curso

Médias /ano curso			Média Total
M1º	M2º	M3º	
3,8	3,5	3,4	3,6

3. Estabelecimento de uma boa relação com as crianças/jovens

Distribuição dos resultados

1	2	3	4
0	2	26	46



Média total e por ano de curso

Médias /ano curso			Média Total
M1º	M2º	M3º	
3,9	3,7	3,9	3,8



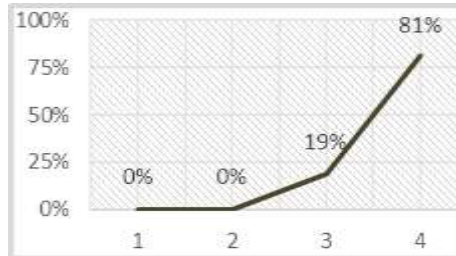
4. Elaboração do portefólio/recensão

Distribuição dos resultados

1	2	3	4
0	0	14	61

Média total e por ano de curso

Médias /ano curso			Média Total
M1º	M2º	M3º	
3,4	3,4	3,3	3,3



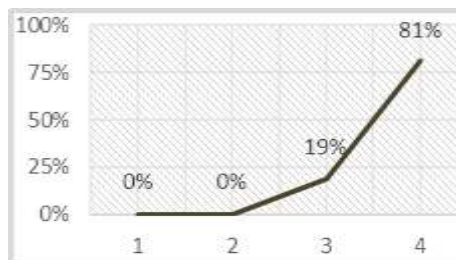
5. Estabelecimento de uma boa relação com os orientadores cooperantes

Distribuição dos resultados

1	2	3	4
0	8	32	34

Média total e por ano de curso

Médias /ano curso			Média Total
M1º	M2º	M3º	
3,6	3,7	3,6	3,7



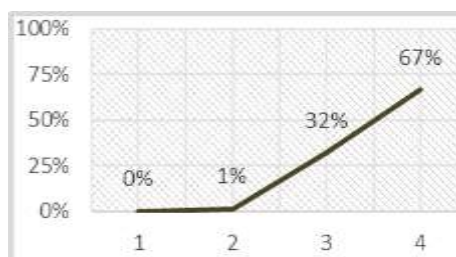
6. Reflexão sobre a IPP

Distribuição dos resultados

1	2	3	4
0	1	24	50

Média total e por ano de curso

Médias /ano curso			Média Total
M1º	M2º	M3º	
3,4	3,4	3,0	3,2





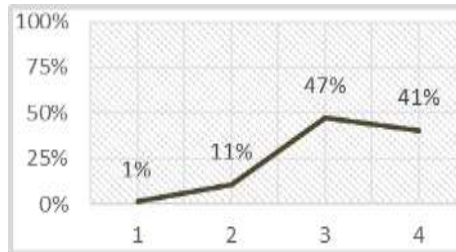
7. Importância do tema do portefólio/recensão

Distribuição dos resultados

1	2	3	4
1	8	35	30

Média total e por ano de curso

Médias /ano curso			Média Total
M1º	M2º	M3º	
3,7	3,5	3,3	3,5



D. Refira quem contribuiu mais para o seu desenvolvimento profissional

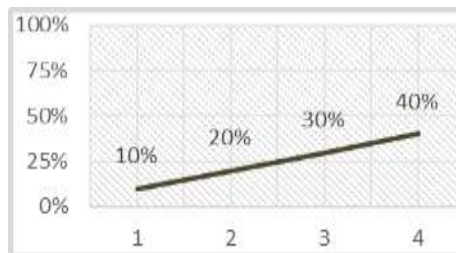
1. Colegas da IPP

Distribuição dos resultados

1	2	3	4
3	6	9	12

Média total e por ano de curso

Médias /ano curso			Média Total
M1º	M2º	M3º	
3,1	3,4	3,4	3,3



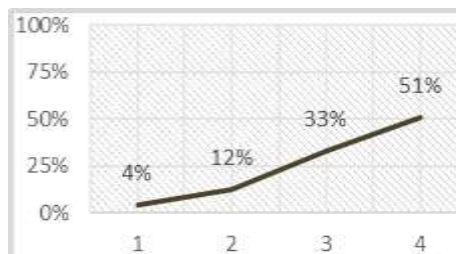
2. Orientadores cooperantes

Distribuição dos resultados

1	2	3	4
3	9	24	37

Média total e por ano de curso

Médias /ano curso			Média Total
M1º	M2º	M3º	
3,1	3,6	3,3	3,3





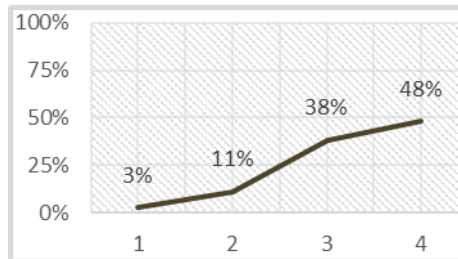
3. Equipa de supervisão

Distribuição dos resultados

1	2	3	4
2	8	28	35

Média total e por ano de curso

Médias /ano curso			Média Total
M1º	M2º	M3º	
2,8	3,4	3,2	3,1



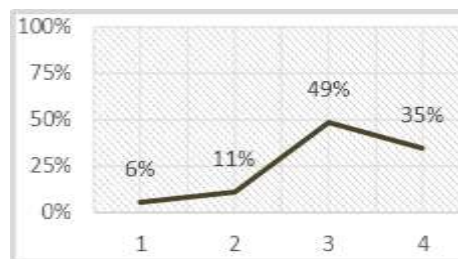
4. Outros colegas

Distribuição dos resultados

1	2	3	4
4	8	35	25

Média total e por ano de curso

Médias /ano curso			Média Total
M1º	M2º	M3º	
3,1	3,3	3,3	3,2



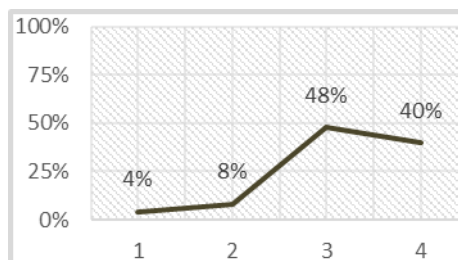
5. Outros professores da ESEJD

Distribuição dos resultados

1	2	3	4
3	6	35	29

Média total e por ano de curso

Médias /ano curso			Média Total
M1º	M2º	M3º	
2,9	3,1	2,9	3,0



E. Que sugestões daria para a organização/avaliação da IPP?



Conclusões

Globalmente, a avaliação dos alunos realizada à Unidade Curricular Iniciação à Prática Profissional situa-se num nível Bom, com 16 dos 20 indicadores avaliados com 3,2 ou superior, numa escala de 1 a 4. Há apenas um indicador com avaliação abaixo de 3.

Comparando estes resultados com o semestre homólogo de 2022-2023, verifica-se que a maioria (17 em 20) dos indicadores tem uma avaliação mais alta:

Satisfação com a UC (3,4); 2.º semestre de 22-23 (3,4);

Organização da IPP (3,2); 2.º semestre de 22-23 (3,0);

Cumprimento dos objetivos (3,6); 2.º semestre de 22-23 (3,4);

Expetativas (3,4); 2.º semestre de 22-23 (3,3);

Número de reuniões teórico-práticas (2,9); 2.º semestre de 22-23 (2,6);

Funcionamento das reuniões de orientação tutorial (3,0); 2.º semestre de 22-23 (2,8);

Envolvimento nos centros educativos (3,6); 12.º semestre de 22-23(3,5);

Apoio da equipa de supervisão (3,3); 2.º semestre de 22-23 (3,1)

Participação em atividades de cariz pedagógico/cultural (3,6); 12.º semestre de 22-23 (3,4);

Envolvimento na dinâmica dos centros educativos (3,6); 2.º semestre de 22-23 (3,5);

Estabelecimento de uma boa relação com crianças e jovens (3,8); 2.º semestre de 22-23 (3,7);

Elaboração do portefólio/recensão (3,3); 2.º semestre de 22-23 (3,2);

Estabelecimento de uma boa relação com os orientadores cooperantes (3,7); 2.º semestre de 22-23 (3,5);

Reflexão sobre a IPP (3,2); 2.º semestre de 22-23 (3,2);

Importância do tema do portefólio (3,5); 2.º semestre de 22-23 (3,2);

Contributo para o seu desenvolvimento pessoal/colegas de IPP (3,2); 2.º semestre de 22-23 (3,2);

Contributo para o seu desenvolvimento pessoal/Orientadores cooperantes (3,3); 2.º semestre de 22-23 (3,2);

Contributo para o seu desenvolvimento pessoal/equipa de supervisão (3,1); 2.º semestre de 22-23 (3,0);

Contributo para o seu desenvolvimento pessoal/Outros colegas (3,2); 2.º semestre de 22-23 (2,6);

Contributo para o seu desenvolvimento pessoal/Outros professores da ESEJD (3,0); 2.º semestre de 22-23 (2,9).



Anexo 1 – Inquérito por questionário utilizado



Escola Superior de Educação João de Deus

Iniciação à Prática Profissional - Relatório de Autoavaliação 2023/2024 (2.º semestre)

Escola Superior de Educação João de Deus
Questionário de Avaliação de Unidade Curricular

Ano letivo ____/____
____º Semestre

Licenciatura em EDUCAÇÃO BÁSICA

UC: INICIAÇÃO À PRÁTICA PROFISSIONAL (IPP)

Ano do curso: 1º 2º 3º

Marque com ■ a ano que frequenta

A Responda assinalando apenas SIM ou NÃO

1. A decisão de frequentar esta escola teve a ver com o facto de poder, desde o 1.º ano, ter contacto com a realidade educativa ? Não Sim
2. Considera que a ESEJD lhe proporciona uma boa iniciação à prática profissional ? Não Sim
3. Considera que é positivo realizar a IPP em grupo (a pares) ? Não Sim
4. Foi importante ter tido a oportunidade de estagiar em contextos não formais ? Não Sim
5. Realizou a IPP nos centros educativos da sua preferência (formais e não formais) ? Não Sim
6. Considera que o número de horas da IPP é satisfatório ? Não Sim
- 6.1. Em caso de resposta negativa, qual a sua sugestão ?

Nas questões dos grupos B. e C. responda colocando ■ de acordo com a Escala: 1 (insuficiente); 2 (suficiente); 3 (bom); 4 (muito bom)

B Responda numa escala de 1 a 4

	1	2	3	4
1. De uma forma geral a Prática Profissional agradou-lhe ?	Pouco			Muito
2. Parece-lhe adequada a organização da IPP ?	Pouco			Muito
3. Foram cumpridos os objetivos da IPP ?	Pouco			Muito
4. Esta UC correspondeu às suas expectativas ?	Pouco			Muito
5. Considera que as reuniões teórico-práticas foram suficientes ?	Insuficiente			Mais que suficiente
6. Como se sentiu relativamente às reuniões de orientação tutorial ?	Pouco satisfeito			Muito satisfeito
7. Sentiu-se envolvido na dinâmica dos centros educativos ?	Pouco			Muito
8. Considera que a equipa de supervisão o ajudou e apoiou na IPP ?	Pouco			Muito
9. Que temas/áreas gostaria que fossem trabalhadas nas reuniões (OT e TP) pela equipa ou pelos colegas?				

C. Avalie numa escala de 1 a 4

	1	2	3	4
1. Participação em atividades de cariz pedagógico/cultural (Oeste infantil, Alfabetização, etc.)	Pouco importante			Muito importante
2. Envolvimento na dinâmica dos centros educativos onde esteve inserido	Pouco importante			Muito importante
3. Estabelecimento de uma boa relação com as crianças/jovens	Pouco importante			Muito importante
4. Elaboração do portefólio/recensão	Pouco importante			Muito importante
5. Estabelecimento de uma boa relação com os orientadores cooperantes	Pouco importante			Muito importante
6. Reflexão sobre a IPP	Pouco importante			Muito importante
7. Importância do tema do portefólio/recensão	Pouco importante			Muito importante

D. Refira quem contribuiu mais para o seu desenvolvimento profissional

	1	2	3	4
1. Colegas da IPP	Pouco importante			Muito importante
2. Orientadores cooperantes	Pouco importante			Muito importante
3. Equipa de supervisão	Pouco importante			Muito importante
4. Outros colegas	Pouco importante			Muito importante
5. Outros professores da ESEJD	Pouco importante			Muito importante

E. Que sugestões daria para a organização/avaliação da IPP?

Obrigado pela sua colaboração. (mod.aveg/vi.2013)