

Licenciatura em EDUCAÇÃO BÁSICA

## Iniciação à Prática Profissional

Relatório de Avaliação – 1.º semestre de 2023/2024

---





## Dados estruturantes da análise:

- Período de avaliação: 1.º, 3.º e 5.º semestres
- Total de inquéritos esperados: 88
- Total de inquéritos recolhidos: 67
- taxa de sucesso: 76,1%

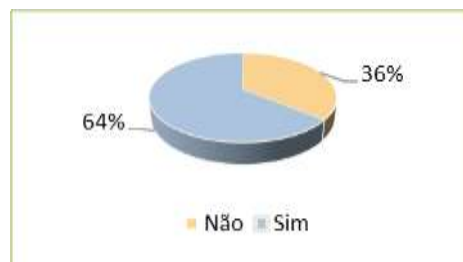
## A. Respostas validadas com a escala SIM ou NÃO

1. A decisão de frequentar esta escola teve a ver com o facto de poder, desde o 1.º ano, ter contacto com a realidade educativa ?

Distribuição dos resultados

Não	Sim
24	43

Respostas por ano			
»	1º	2º	3º
Não	11	9	4
Sim	22	18	3



2. Considera que a ESEJD lhe proporciona uma boa iniciação à prática profissional ?

Distribuição dos resultados

Não	Sim
0	67

Respostas por ano			
»	1º	2º	3º
Não	0	0	0
Sim	33	27	7





### 3. Considera que é positivo realizar a IPP em grupo (a pares) ?

Distribuição dos resultados

Não	Sim
14	51

Respostas por ano			
»	1º	2º	3º
Não	6	5	3
Sim	26	21	4



### 4. Foi importante ter tido a oportunidade de estagiar em contextos não formais ?

Distribuição dos resultados

Não	Sim
1	66

Respostas por ano			
»	1º	2º	3º
Não	0	0	1
Sim	33	27	6



### 5. Realizou a IPP nos centros educativos da sua preferência (formais e não formais) ?

Distribuição dos resultados

Não	Sim
1	66

Respostas por ano			
»	1º	2º	3º
Não	0	0	1
Sim	33	27	6





## 6. Considera que o número de horas da IPP é satisfatório ?

Distribuição dos resultados

Não	Sim
5	61

Respostas por ano			
»	1º	2º	3º
Não	2	3	0
Sim	31	24	6



## B. Respostas sobre organização e estratégias do Estágio (escala de 1 a 4)

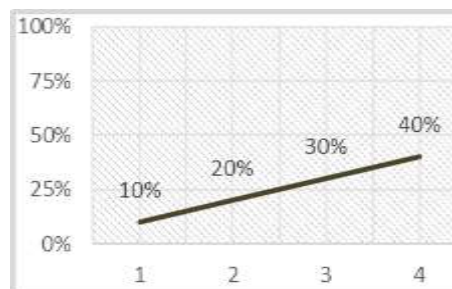
### 1. De uma forma geral a Prática Profissional agradou-lhe ?

Distribuição dos resultados

1	2	3	4
3	6	9	12

Média total e por ano de curso

Médias /ano curso			Média Total
M1º	M2º	M3º	
3,6	3,6	3,0	3,4



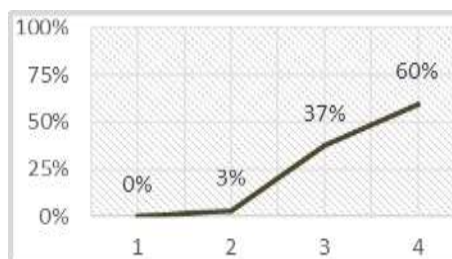
### 2. Parece-lhe adequada a organização da IPP ?

Distribuição dos resultados

1	2	3	4
0	2	25	40

Média total e por ano de curso

Médias /ano curso			Média Total
M1º	M2º	M3º	
3,4	3,3	2,9	3,2





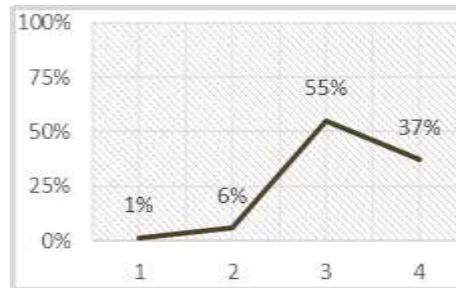
### 3. Foram cumpridos os objetivos da IPP ?

Distribuição dos resultados

1	2	3	4
1	4	37	25

Média total e por ano de curso

Médias /ano curso			Média Total
M1º	M2º	M3º	
3,7	3,6	3,3	3,5



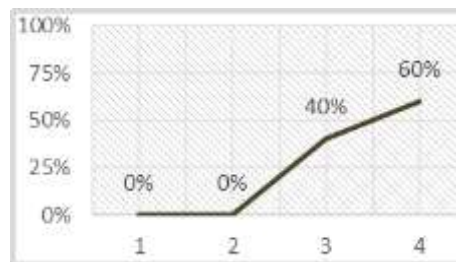
### 4. Esta UC correspondeu às suas expetativas ?

Distribuição dos resultados

1	2	3	4
0	0	27	40

Média total e por ano de curso

Médias /ano curso			Média Total
M1º	M2º	M3º	
3,4	3,3	3,0	3,2



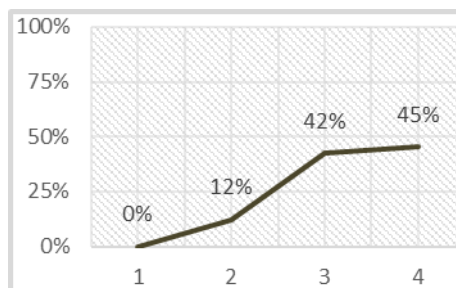
### 5. Considera que as reuniões teórico-práticas foram suficientes ?

Distribuição dos resultados

1	2	3	4
0	8	28	30

Média total e por ano de curso

Médias /ano curso			Média Total
M1º	M2º	M3º	
2,9	2,8	2,7	2,8





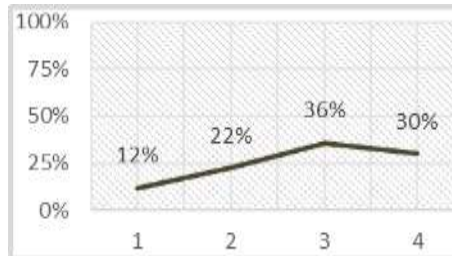
## 6. Como se sentiu relativamente às reuniões de orientação tutorial ?

Distribuição dos resultados

1	2	3	4
8	15	24	20

Média total e por ano de curso

Médias /ano curso			Média Total
M1º	M2º	M3º	
3,1	3,2	3,4	3,2



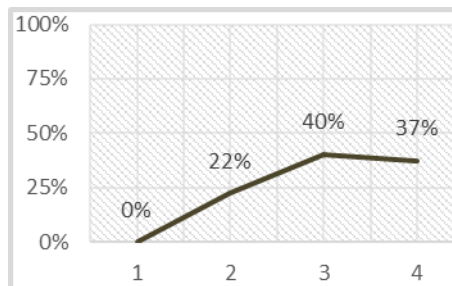
## 7. Sentiu-se envolvido na dinâmica dos centros educativos ?

Distribuição dos resultados

1	2	3	4
0	15	27	25

Média total e por ano de curso

Médias /ano curso			Média Total
M1º	M2º	M3º	
3,8	3,6	3,1	3,5



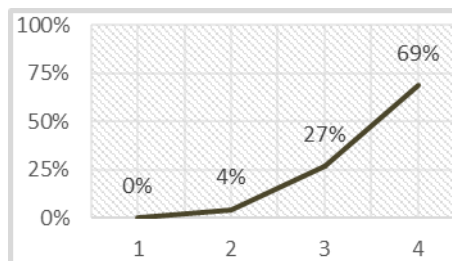
## 8. Considera que a equipa de supervisão o ajudou e apoiou na IPP ?

Distribuição dos resultados

1	2	3	4
0	3	18	46

Média total e por ano de curso

Médias /ano curso			Média Total
M1º	M2º	M3º	
3,2	3,1	3,6	3,3





9. Que temas/áreas gostaria que fossem trabalhadas nas reuniões (OT e TP) pela equipa ou pelos colegas?

## C. Fatores que contribuíram para o desenvolvimento da sua prática profissional

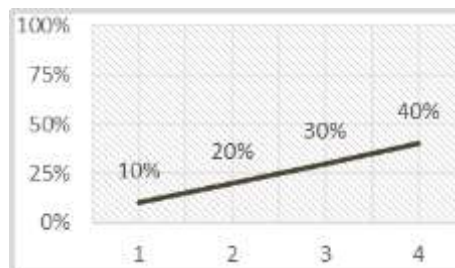
1. Participação em atividades de cariz pedagógico/cultural (Oeste Infantil, Alfabetização, etc.)

Distribuição dos resultados

1	2	3	4
3	6	9	12

Média total e por ano de curso

Médias /ano curso			Média Total
M1º	M2º	M3º	
3,6	3,4	3,0	3,3



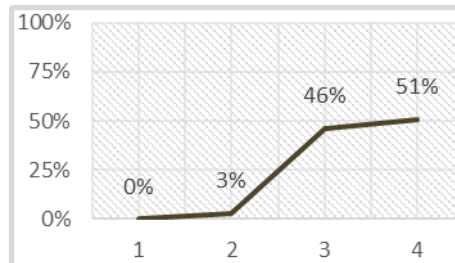
2. Envolvimento na dinâmica dos centros educativos onde esteve inserido

Distribuição dos resultados

1	2	3	4
0	2	31	34

Média total e por ano de curso

Médias /ano curso			Média Total
M1º	M2º	M3º	
3,7	3,7	3,1	3,5



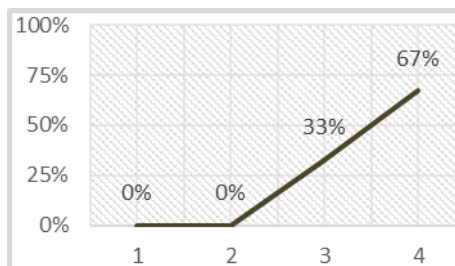
3. Estabelecimento de uma boa relação com as crianças/jovens

Distribuição dos resultados

1	2	3	4
0	0	22	45

Média total e por ano de curso

Médias /ano curso			Média Total
M1º	M2º	M3º	
3,8	3,9	3,6	3,8





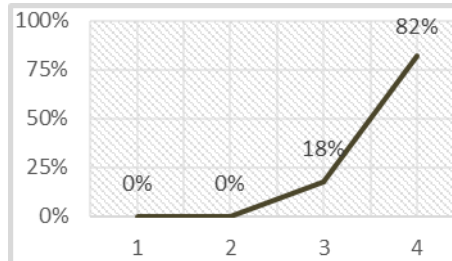
## 4. Elaboração do portefólio/recensão

Distribuição dos resultados

1	2	3	4
0	0	12	55

Média total e por ano de curso

Médias /ano curso			Média Total
M1º	M2º	M3º	
3,3	3,4	3,3	3,3



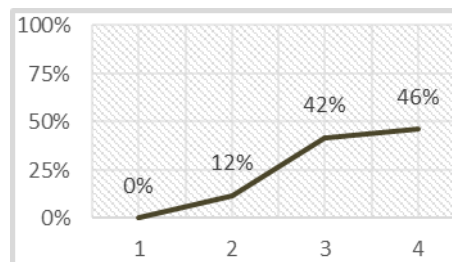
## 5. Estabelecimento de uma boa relação com os orientadores cooperantes

Distribuição dos resultados

1	2	3	4
0	8	28	31

Média total e por ano de curso

Médias /ano curso			Média Total
M1º	M2º	M3º	
3,6	3,9	3,4	3,7



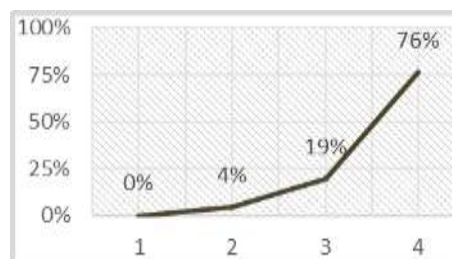
## 6. Reflexão sobre a IPP

Distribuição dos resultados

1	2	3	4
0	3	13	51

Média total e por ano de curso

Médias /ano curso			Média Total
M1º	M2º	M3º	
3,2	3,6	3,3	3,4







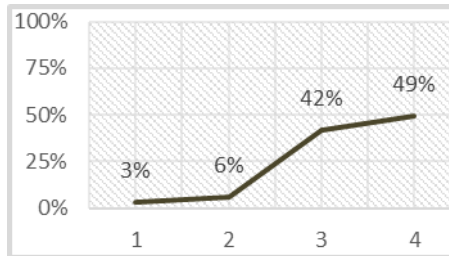
## 7. Importância do tema do portefólio/recensão

Distribuição dos resultados

1	2	3	4
2	4	28	33

Média total e por ano de curso

Médias /ano curso			Média Total
M1º	M2º	M3º	
3,5	3,6	3,4	3,5



## D. Refira quem contribuiu mais para o seu desenvolvimento profissional

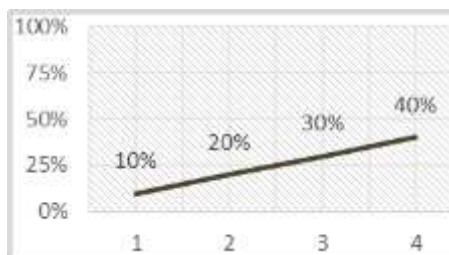
### 1. Colegas da IPP

Distribuição dos resultados

1	2	3	4
3	6	9	12

Média total e por ano de curso

Médias /ano curso			Média Total
M1º	M2º	M3º	
3,6	3,0	2,6	3,0



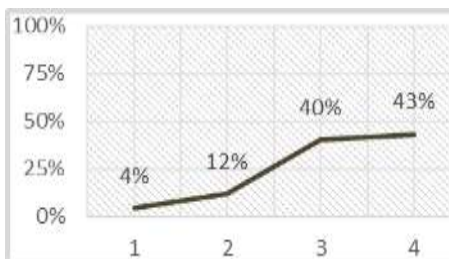
### 2. Orientadores cooperantes

Distribuição dos resultados

1	2	3	4
3	8	27	29

Média total e por ano de curso

Médias /ano curso			Média Total
M1º	M2º	M3º	
3,4	3,2	3,4	3,4





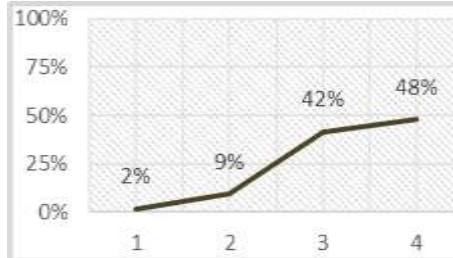
### 3. Equipa de supervisão

Distribuição dos resultados

1	2	3	4
1	6	27	31

Média total e por ano de curso

Médias /ano curso			Média Total
M1º	M2º	M3º	
3,1	3,0	3,1	3,1



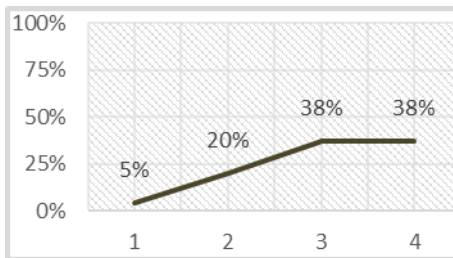
### 4. Outros colegas

Distribuição dos resultados

1	2	3	4
3	13	24	24

Média total e por ano de curso

Médias /ano curso			Média Total
M1º	M2º	M3º	
3,0	2,8	2,7	2,8



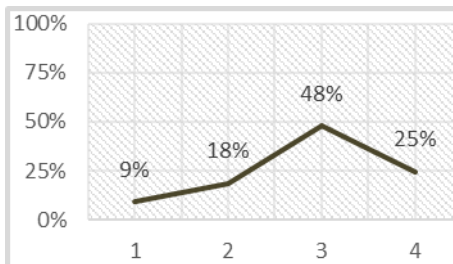
### 5. Outros professores da ESEJD

Distribuição dos resultados

1	2	3	4
6	12	31	16

Média total e por ano de curso

Médias /ano curso			Média Total
M1º	M2º	M3º	
2,7	2,7	3,0	2,8



### E. Que sugestões daria para a organização/avaliação da IPP?



## Conclusões

Globalmente, a avaliação dos alunos realizada à Unidade Curricular Iniciação à Prática Profissional situa-se num nível Bom (média de 3,1, com 3,2 em 2022-2023; 3,41, em 2021-2022), com 8 dos 20 indicadores avaliados com 3,4 ou superior, numa escala de 1 a 4. Verifica-se uma ligeira descida no grau de satisfação dos estudantes na IPP relativamente ao semestre homólogo do ano anterior. Destacamos os indicadores com melhor avaliação:

Cumprimento dos objetivos da IPP (3,5);  
A IPP correspondeu às expectativas (3,5);  
Envolvimento na dinâmica dos centros educativos (3,6);  
Estabelecimento de uma boa relação com os orientadores cooperantes (3,5);  
Estabelecimento de uma boa relação com crianças e jovens (3,9);  
Reflexão sobre a IPP (3,5).

Indicadores classificados com menos de 3:

Reuniões teórico-práticas suficientes (2,7);  
Funcionamento das reuniões de orientação tutorial (2,9);  
Relação com os colegas da IPP (2,9);  
Relação com outros professores da ESE (2,7).

*A Equipa de Autoavaliação da Escola Superior de Educação João de Deus*



## **Anexo 1 – Inquérito por questionário utilizado**



# Escola Superior de Educação João de Deus

Iniciação à Prática Profissional - Relatório de Autoavaliação 2023/2024 (1.º Semestre)

**Escola Superior de Educação João de Deus**  
Questionário de Avaliação de Unidade Curricular

Ano letivo \_\_\_\_/\_\_\_\_  
\_\_\_\_º Semestre

## Licenciatura em EDUCAÇÃO BÁSICA

UC: INICIAÇÃO À PRÁTICA PROFISSIONAL (IPP)

Ano do curso: **1º** **2º** **3º**

Marque com  o ano que frequenta

**A Responda assinalando apenas SIM ou NÃO**

1. A decisão de frequentar esta escola teve a ver com o facto de poder, desde o 1.º ano, ter contacto com a realidade educativa ?  Não  Sim
2. Considera que a ESEJD lhe proporciona uma boa iniciação à prática profissional ?  Não  Sim
3. Considera que é positivo realizar a IPP em grupo (a pares) ?  Não  Sim
4. Foi importante ter tido a oportunidade de estagiar em contextos não formais ?  Não  Sim
5. Realizou a IPP nos centros educativos da sua preferência (formais e não formais) ?  Não  Sim
6. Considera que o número de horas da IPP é satisfatório ?  Não  Sim
- 6.1. Em caso de resposta negativa, qual a sua sugestão ?

Nas questões dos grupos B. e C. responda colocando  de acordo com a Escala: 1 [insuficiente]; 2 [suficiente]; 3 [bem]; 4 [muito bom]

**B Responda numa escala de 1 a 4** | ---- 1 2 3 4 ---- |

1. De uma forma geral a Prática Profissional agradou-lhe ?	Pouco					Muito
2. Parece-lhe adequada a organização da IPP ?	Pouco					Muito
3. Foram cumpridos os objetivos da IPP ?	Pouco					Muito
4. Esta UC correspondeu às suas expectativas ?	Pouco					Muito
5. Considera que as reuniões teórico-práticas foram suficientes ?	Insuficiente					Mais que suficiente
6. Como se sentiu relativamente às reuniões de orientação tutorial ?	Pouco satisfeito					Muito satisfeito
7. Sentiu-se envolvido na dinâmica dos centros educativos ?	Pouco					Muito
8. Considera que a equipa de supervisão o ajudou e apoiou na IPP ?	Pouco					Muito
9. Que temas/áreas gostaria que fossem trabalhadas nas reuniões (OT e TP) pela equipa ou pelos colegas?						

**C. Avalie numa escala de 1 a 4** | ---- 1 2 3 4 ---- |

1. Participação em atividades de cariz pedagógico/cultural (Oeste infantil, Alfabetização, etc.)	Pouco importante					Muito importante
2. Envolvimento na dinâmica dos centros educativos onde esteve inserido	Pouco importante					Muito importante
3. Estabelecimento de uma boa relação com as crianças/jovens	Pouco importante					Muito importante
4. Elaboração do portefólio/recensão	Pouco importante					Muito importante
5. Estabelecimento de uma boa relação com os orientadores cooperantes	Pouco importante					Muito importante
6. Reflexão sobre a IPP	Pouco importante					Muito importante
7. Importância do tema do portefólio/recensão	Pouco importante					Muito importante

**D. Refira quem contribuiu mais para o seu desenvolvimento profissional** | ---- 1 2 3 4 ---- |

1. Colegas da IPP	Pouco importante					Muito importante
2. Orientadores cooperantes	Pouco importante					Muito importante
3. Equipa de supervisão	Pouco importante					Muito importante
4. Outros colegas	Pouco importante					Muito importante
5. Outros professores da ESEJD	Pouco importante					Muito importante

**E. Que sugestões daria para a organização/avaliação da IPP?**

Obrigado pela sua colaboração mod.essj/d/cv 2017/b