

Relatório de Avaliação às Unidades Curriculares

CTeSP – Cursos Técnicos Superiores Profissionais

Promoção de Atividades Educativas, Sociais e Culturais

Práticas Administrativas e Comunicação na Escola

Animação Social Aplicada à Gerontologia

Multimédia e Recursos Educativos Digitais

2024/2025 - 2.º Semestre





Dados estruturantes da análise

- Período de avaliação: 2024/2025 – 2.º Semestre
- Total de inquéritos esperados: 216
- Total de inquéritos recolhidos: 147
- taxa de sucesso: 68%

Escala utilizada: de 1 a 4 (interpretada de Insuficiente a Muito Bom / Totalmente);

Legenda dos quadros: N.Q. (N.º de questionários; S/Resp: N.º de questionários sem resposta.

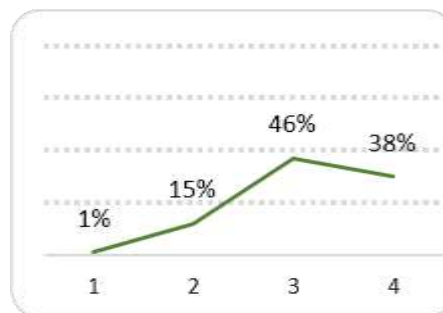
1. Programa e Metodologia da Unidade Curricular (UC)

1.1. Os objetivos definidos no plano curricular foram atingidos?

N. Q. Recolhidos	N.Q. S/Resp.	Média (1 a 4)
80	0	3,2

Scores por categoria

Insuficiente a Muito Bom			
1	2	3	4
1	12	37	30



1.1.1. Em caso de resposta negativa, justifique.

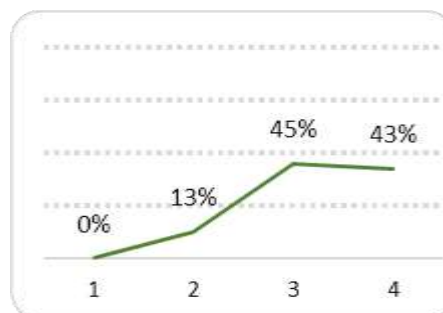
SEM REFERÊNCIAS

1.2. O programa da unidade curricular foi cumprido?

N. Q. Recolhidos	N.Q. S/Resp.	Média (1 a 4)
80	0	3,3

Scores por categoria

Insuficiente a Muito Bom			
1	2	3	4
0	10	36	34



1.2.1. No caso de resposta negativa, justifique.

SEM REFERÊNCIAS

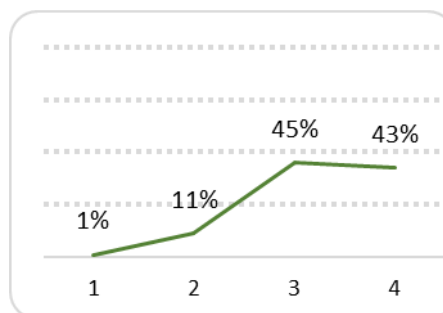


1.3. Utilidade dos temas abordados

N. Q. Recolhidos	N.Q. S/Resp.	Média (1 a 4)
80	0	3,3

Scores por categoria

Insuficiente a Muito Bom			
1	2	3	4
1	9	36	34

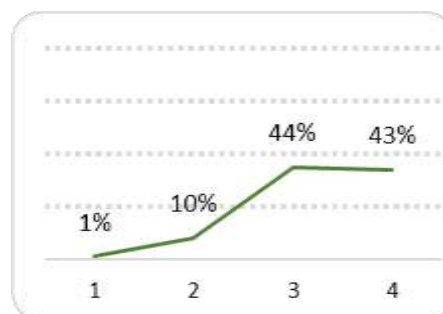


1.4. Duração total da UC

N. Q. Recolhidos	N.Q. S/Resp.	Média (1 a 4)
78	2	3,3

Scores por categoria

Insuficiente a Muito Bom			
1	2	3	4
1	8	35	34



1.5. Articulação com as outras unidades curriculares

N. Q. Recolhidos	N.Q. S/Resp.	Média (1 a 4)
80	0	3,1

Scores por categoria

Insuficiente a Muito Bom			
1	2	3	4
0	9	49	22





1.6. Regime de avaliação da UC

N. Q. Recolhidos	N.Q. S/Resp.	Média (1 a 4)
78	2	3,1

Scores por categoria

Insuficiente a Muito Bom			
1	2	3	4
1	10	44	23

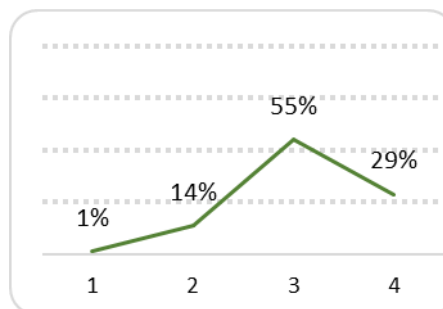


1.7. Grau de satisfação com a UC

N. Q. Recolhidos	N.Q. S/Resp.	Média (1 a 4)
79	1	3,1

Scores por categoria

Insuficiente a Muito Bom			
1	2	3	4
1	11	44	23

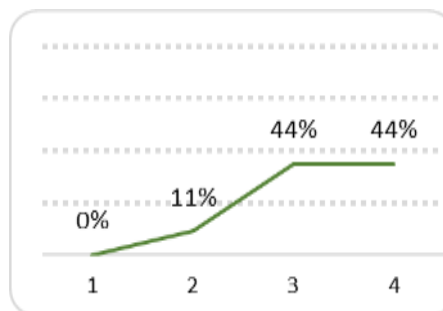


1.8. Ligação da UC ao futuro profissional

N. Q. Recolhidos	N.Q. S/Resp.	Média (1 a 4)
79	1	3,3

Scores por categoria

Insuficiente a Muito Bom			
1	2	3	4
0	9	35	35





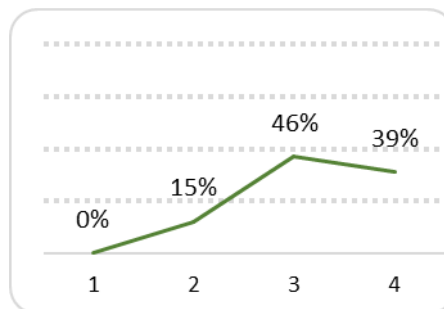
2. Autoavaliação do aluno

2.1. Nível de aprendizagem nas aulas

N. Q. Recolhidos	N.Q. S/Resp.	Média (1 a 4)
80	0	3,2

Scores por categoria

Insuficiente a Muito Bom			
1	2	3	4
0	12	37	31



2.2. Interesse pela temática abordada

N. Q. Recolhidos	N.Q. S/Resp.	Média (1 a 4)
80	0	3,4

Scores por categoria

Insuficiente a Muito Bom			
1	2	3	4
0	7	35	38

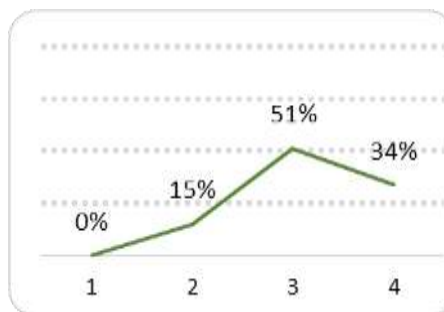


2.3. Facilidade de compreensão dos temas

N. Q. Recolhidos	N.Q. S/Resp.	Média (1 a 4)
80	0	3,1

Scores por categoria

Insuficiente a Muito Bom			
1	2	3	4
0	12	41	27



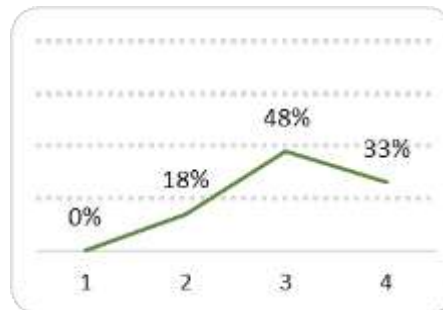


2.4. Recetividade face às metodologias de trabalho

N. Q. Recolhidos	N.Q. S/Resp.	Média (1 a 4)
78	2	3,1

Scores por categoria

Insuficiente a Muito Bom			
1	2	3	4
0	14	38	26

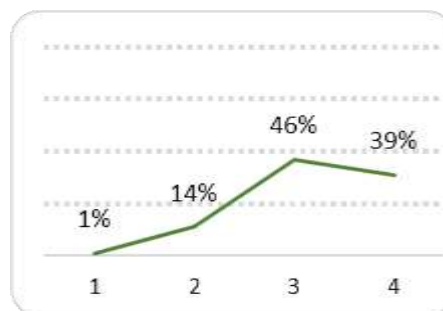


2.5. Participação oral

N. Q. Recolhidos	N.Q. S/Resp.	Média (1 a 4)
80	0	3,3

Scores por categoria

Insuficiente a Muito Bom			
1	2	3	4
1	11	37	31

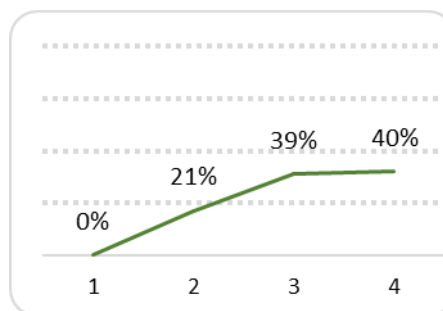


2.6. Capacidade de atenção

N. Q. Recolhidos	N.Q. S/Resp.	Média (1 a 4)
80	0	3,2

Scores por categoria

Insuficiente a Muito Bom			
1	2	3	4
0	17	31	32



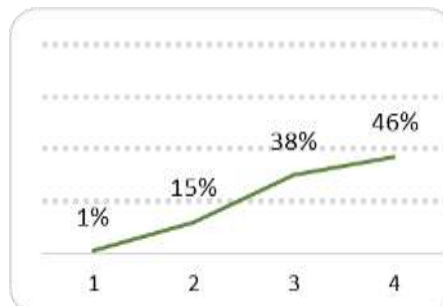


2.7. Atitude

N. Q. Recolhidos	N.Q. S/Resp.	Média (1 a 4)
80	0	3,2

Scores por categoria

Insuficiente a Muito Bom			
1	2	3	4
1	12	30	37

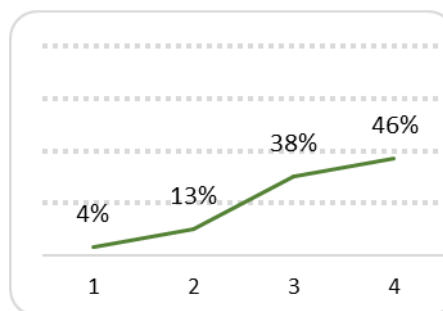


2.8. Relação estabelecida com o docente

N. Q. Recolhidos	N.Q. S/Resp.	Média (1 a 4)
80	0	3,2

Scores por categoria

Insuficiente a Muito Bom			
1	2	3	4
3	10	30	37

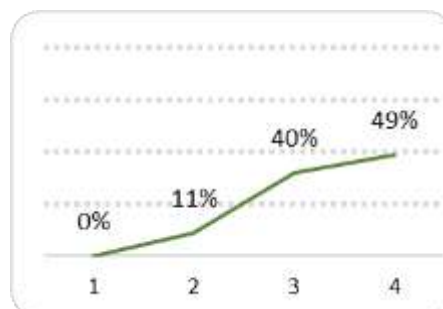


2.9. Pontualidade e assiduidade

N. Q. Recolhidos	N.Q. S/Resp.	Média (1 a 4)
80	0	3,4

Scores por categoria

Insuficiente a Muito Bom			
1	2	3	4
0	9	32	39



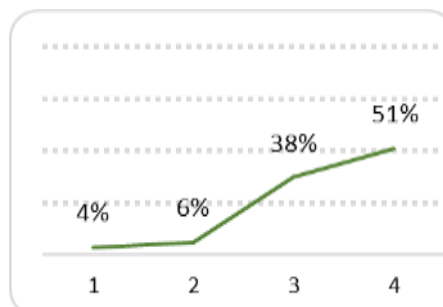


2.10. Participação em trabalhos de pares/equipa/grupo

N. Q. Recolhidos	N.Q. S/Resp.	Média (1 a 4)
79	1	3,4

Scores por categoria

Insuficiente a Muito Bom			
1	2	3	4
3	5	30	41



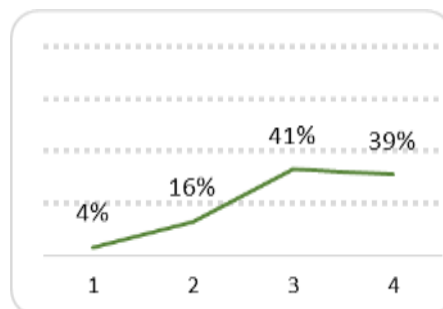
3. Avaliação do docente

3.1. Capacidade de comunicação

N. Q. Recolhidos	N.Q. S/Resp.	Média (1 a 4)
80	0	3

Scores por categoria

Insuficiente a Muito Bom			
1	2	3	4
3	13	33	31

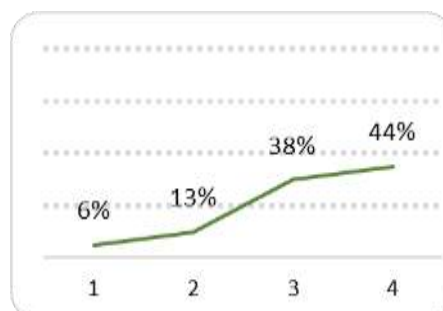


3.2. Atitude pedagógica

N. Q. Recolhidos	N.Q. S/Resp.	Média (1 a 4)
80	0	3,1

Scores por categoria

Insuficiente a Muito Bom			
1	2	3	4
5	10	30	35



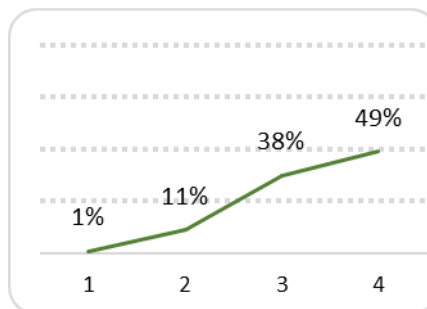


3.3. Preparação científica

N. Q. Recolhidos	N.Q. S/Resp.	Média (1 a 4)
79	1	3,2

Scores por categoria

Insuficiente a Muito Bom			
1	2	3	4
1	9	30	39

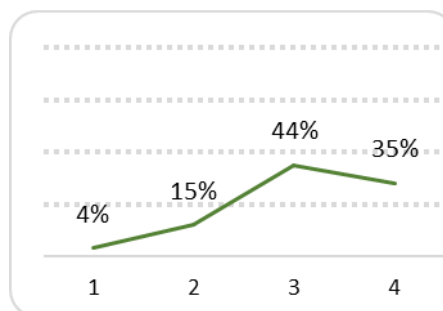


3.4. Grau de exigência

N. Q. Recolhidos	N.Q. S/Resp.	Média (1 a 4)
78	2	3,1

Scores por categoria

Insuficiente a Muito Bom			
1	2	3	4
3	12	35	28

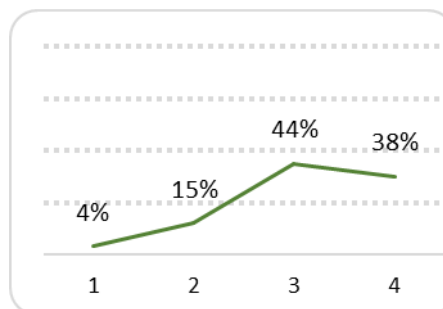


3.5. Importância dada à criatividade

N. Q. Recolhidos	N.Q. S/Resp.	Média (1 a 4)
80	0	3,1

Scores por categoria

Insuficiente a Muito Bom			
1	2	3	4
3	12	35	30



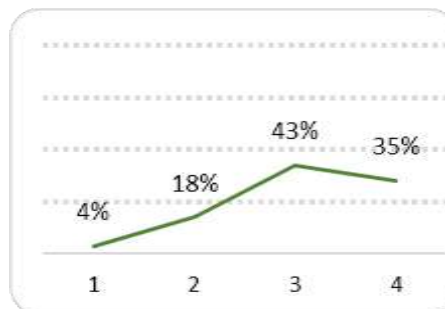


3.6. Apoio ao longo do semestre

N. Q. Recolhidos	N.Q. S/Resp.	Média (1 a 4)
79	1	3

Scores por categoria

Insuficiente a Muito Bom			
1	2	3	4
3	14	34	28



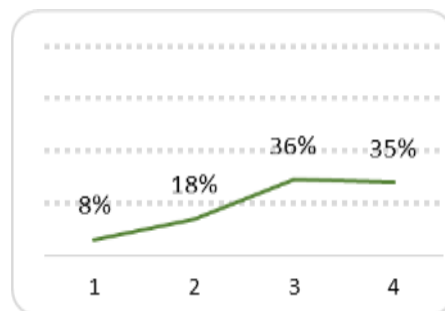
4. Equipamento e Material Didático

4.1. Utilização de documentação (livros, materiais manipuláveis, fotocópias, fichas, etc.)

N. Q. Recolhidos	N.Q. S/Resp.	Média (1 a 4)
77	3	3

Scores por categoria

Insuficiente a Muito Bom			
1	2	3	4
6	14	29	28

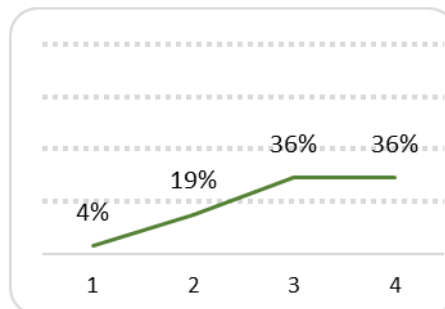


4.2. Utilização de material didático digital (PPT, vídeo e música, web, etc.)

N. Q. Recolhidos	N.Q. S/Resp.	Média (1 a 4)
76	4	3

Scores por categoria

Insuficiente a Muito Bom			
1	2	3	4
3	15	29	29



4.2.1. Outros? Quais?

SEM REFERÊNCIAS



Conclusões

Da análise global dos indicadores de autoavaliação dos cursos superiores profissionais em funcionamento na ESEJD, no 2.º semestre de 2023-2024, verifica-se que os 26 indicadores foram avaliados entre 3,0 e 3,4, numa escala de 1 a 4, nível BOM, um grau de satisfação inferior ao resultado do 2.º semestre de 2022-2023, em que se verificavam 22 indicadores com 3,4 ou mais.

Esta avaliação merece uma análise cuidada pelos vários órgãos, coordenadores de curso, para encetar ações de melhoria em 2025-2026, recuperando os padrões de elevada satisfação dos estudantes.



ANEXO 1 – Inquérito por Questionário utilizado



Escola Superior de Educação João de Deus

Relatório de Autoavaliação – Cursos Técnicos Superiores Profissionais (CTeSP)

Escola Superior de Educação João de Deus CTeSP - Questionário de Avaliação de Unidade Curricular	Ano letivo: ____/____ ____ . ° Semestre
--	--

Unidade Curricular: _____ Docente: _____

Animação Sociocultural Aplicada à Gerontologia » ASAG **Assinale** Ano de
 Multimédia e Recursos Educativos Digitais » MRED **CURSO** frequência:
 Práticas Administrativas e Comunicação na Escola » PACE e Ano **1.º Ano**
 Promoção de Atividades Educativas, Sociais e Culturais » PAESC que frequenta **2.º Ano**

Nas questões que se seguem responda colocando - X - de acordo com a Escala: 1 [Insuf./pouco]; 2 [Suf./às vezes]; 3 [Bom/frequentemente]; 4 [M.Bom/Totalmente]

		1	2	3	4	
1. Programa e Metodologia da Unidade Curricular (UC)						
1.1. Os objetivos definidos no plano curricular foram atingidos?	Insuficiente					Totalmente
1.1.1. Em caso de resposta negativa, justifique.						
1.2. O programa da unidade curricular foi cumprido?	Insuficiente					Totalmente
1.2.1. No caso de resposta negativa, justifique.						
1.3. Utilidade dos temas abordados	Insuficiente					Muito Boa
1.4. Duração total da UC	Insuficiente					Muito Boa
1.5. Articulação com as outras unidades curriculares	Insuficiente					Muito Boa
1.6. Regime de avaliação da UC	Insuficiente					Muito Boa
1.7. Grau de satisfação com a UC	Insuficiente					Muito Boa
1.8. Ligação da UC ao futuro profissional	Insuficiente					Muito Boa
2. Autoavaliação do aluno						
2.1. Nível de aprendizagem nas aulas	Insuficiente					Muito Boa
2.2. Interesse pela temática abordada	Insuficiente					Muito Bom
2.3. Facilidade de compreensão dos temas	Insuficiente					Muito Boa
2.4. Recetividade face às metodologias de trabalho	Insuficiente					Muito Boa
2.5. Participação oral	Insuficiente					Muito Boa
2.6. Capacidade de atenção	Insuficiente					Muito Boa
2.7. Atitude	Insuficiente					Muito Boa
2.8. Relação estabelecida com o docente	Insuficiente					Muito Boa
2.9. Pontualidade e assiduidade	Insuficiente					Muito Boa
2.10. Participação em trabalhos de pares/equipa/grupo	Insuficiente					Muito Boa
3. Avaliação do docente						
3.1. Capacidade de comunicação	Insuficiente					Muito Boa
3.2. Atitude pedagógica	Insuficiente					Muito Boa
3.3. Preparação científica	Insuficiente					Muito Boa
3.4. Grau de exigência	Insuficiente					Muito Bom
3.5. Importância dada à criatividade	Insuficiente					Muito Boa
3.6. Apoio ao longo do semestre	Insuficiente					Muito Bom
4. Equipamento e Material Didático						
4.1. Distribuição, utilização de documentos nas sessões (livros, materiais manipuláveis, fotocópias, fichas)	Insuficiente					Muito Boa
4.2. Utilização de material didático digital (PPT, vídeo e música, web, etc.)	Insuficiente					Muito Boa
4.2.1. Outros? Quais?						

Obrigado pela sua colaboração