

PRÁTICA DE ENSINO SUPERVISIONADA

Relatório de Autoavaliação

2022/2023, 1.º semestre – Mestrados Profissionalizantes em:

Educação Pré-Escolar

Educação Pré-Escolar e Ensino do 1.º Ciclo do Ensino Básico (C.E.B.)

Ensino do 1.º C.E.B. e de Matemática e Ciências Naturais no 2.º C.E.B.





1. Introdução

A avaliação está intimamente ligada ao processo de qualidade, de desenvolvimento e de aperfeiçoamento organizacional. Entendemos que a finalidade da avaliação é a melhoria da prática a desenvolver nas escolas. Não se avalia por avaliar ou porque é moda, mas para melhorar a vida das organizações, a comunicação na organização, a qualificação dos recursos humanos, a melhoria contínua dos processos e, conseqüentemente, dos resultados.

O presente documento faz parte do Relatório de Autoavaliação da Escola Superior de Educação João de Deus, no ano letivo 2022-2023. Apresenta os dados referentes aos resultados dos inquéritos realizados aos alunos dos Mestrados Profissionalizantes, com o objetivo de promover o aperfeiçoamento e melhoria dos processos de ensino, do envolvimento nos processos de aprendizagem, partindo das perceções dos estudantes.

2. Metodologia aplicada

Enquadrado no processo de autoavaliação da Escola Superior de Educação João de Deus, foi aplicado, no final do 1.º semestre, um Inquérito por Questionário (Anexo 1) aos estudantes que frequentam as unidades curriculares de Estágio Profissional I e III (Prática de Ensino Supervisionada).

A amostra, que compreendeu 11 estudantes inquiridos em 18 esperados, com as respostas ao inquérito por questionário, que abrangeu as UC do 1.º semestre, relativa ao ano letivo 2022/2023. A taxa de sucesso de recolha dos questionários foi de 61,1%.

A equipa de autoavaliação elaborou uma Base de Dados, codificando todos os inquéritos, mantendo o anonimato dos autores e das respostas.

Foi realizada a análise estatística de todos os inquéritos, com a indicação dos resultados em tabela e em pequeno gráfico nas questões de resposta fechada. Foi utilizada a **Escala de 1 a 4** (interpretada de Insuficiente a Muito Bom / Totalmente); e **nr** = não responderam.

3. Organização/estrutura

A apresentação e análise dos dados constantes neste documento estão organizadas numa única parte respeitante à análise dos indicadores do inquérito por questionário. Neste semestre não foram incluídas as questões relativas ao funcionamento dos serviços (secretaria, limpeza, biblioteca...), uma vez que esta avaliação vai ser realizada através de um inquérito autónomo, no 2.º semestre do ano letivo de 2021/2022.

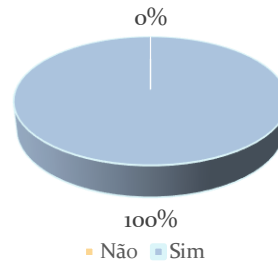


A. Aspetos formais

1. É positivo realizar o Estágio Profissional a pares.

Tabela de resultados

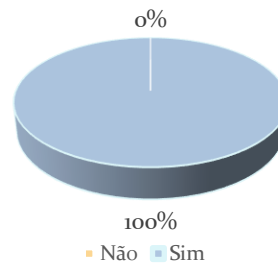
Não	Sim	Não respondeu
0	7	4



2. Tive um bom acolhimento no Centro Educativo onde estagiei.

Tabela de resultados

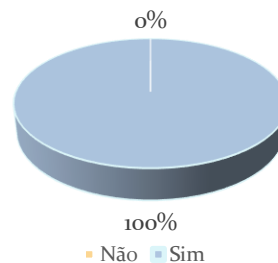
Não	Sim	Não respondeu
0	11	0



3. A organização do Estágio correspondeu às minhas expetativas.

Tabela de resultados

Não	Sim	Não respondeu
0	10	1

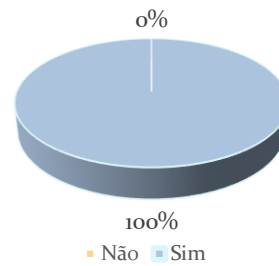




4. O número de horas de Estágio está adequado aos seus objetivos.

Tabela de resultados

Não	Sim	Não respondeu
0	11	0



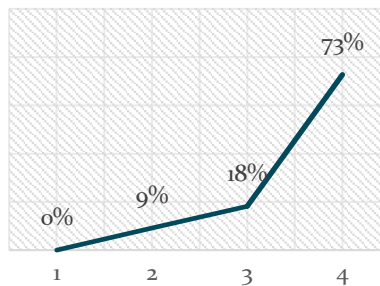
4.1. Em caso de resposta negativa justifique:

B. Aspetos pedagógicos

1. Considero que os objetivos do Estágio foram atingidos.

Tabela de resultados

1	2	3	4	Não respondeu
0	1	2	8	1
Média Total:				3,6

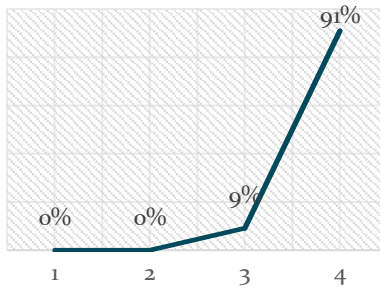




2. O Estágio permitiu-me refletir sobre as práticas educativas observadas.

Tabela de resultados

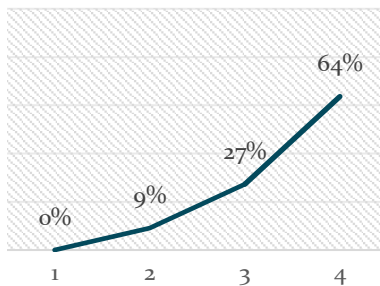
1	2	3	4	Não respondeu
0	0	1	10	0
Média Total:				3,9



3. As sessões de orientação tutorial foram formativas.

Tabela de resultados

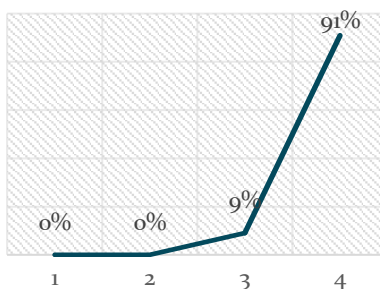
1	2	3	4	Não respondeu
0	1	3	7	1
Média Total:				3,5



4. Envolvi-me nas dinâmicas do Centro Educativo onde estagiei.

Tabela de resultados

1	2	3	4	Não respondeu
0	0	1	10	0
Média Total:				3,9

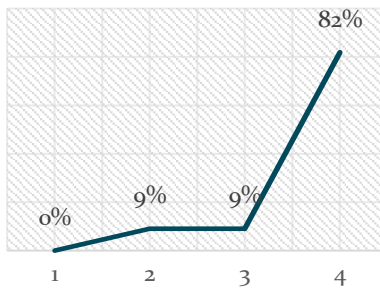




5. A equipa de supervisão do Estágio Profissional orientou-me e apoiou-me de forma adequada

Tabela de resultados

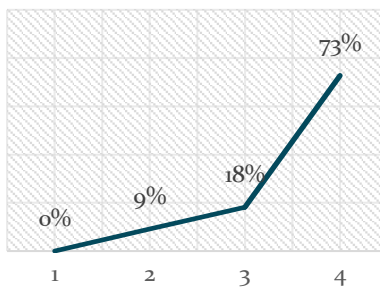
1	2	3	4	Não respondeu
0	1	1	9	1
Média Total:				3,7



6. Os critérios de avaliação do Estágio Profissional são os adequados

Tabela de resultados

1	2	3	4	Não respondeu
0	1	2	8	1
Média Total:				3,6



6.1. Se a sua resposta é negativa justifique porquê:
Alterações no regime de avaliações (i.7)

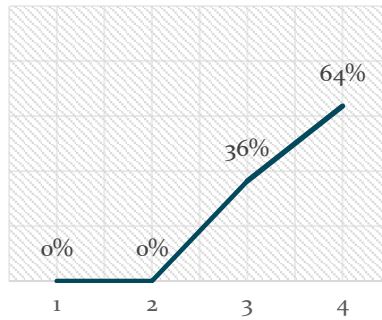


C. Envolvimento e participação

1. Particpei em atividades de cariz pedagógico e cultural.

Tabela de resultados

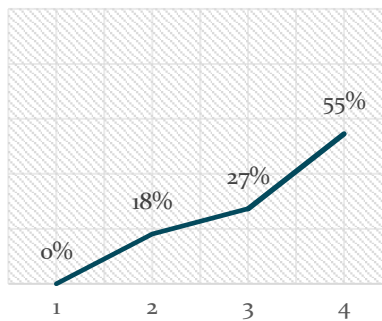
1	2	3	4	Não respondeu
0	0	4	7	0
Média Total:				3,6



2. Envolvei-me em atividades curriculares e extracurriculares dos alunos com quem estagiei.

Tabela de resultados

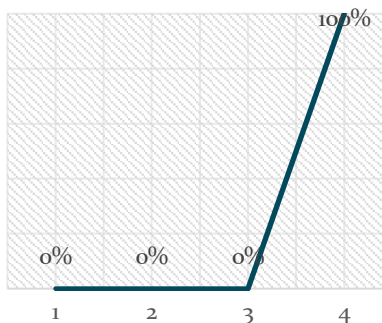
1	2	3	4	Não respondeu
0	2	3	6	0
Média Total:				3,4



3. Estabeleci relações cordiais com os alunos com quem me relacionei no Estágio.

Tabela de resultados

1	2	3	4	Não respondeu
0	0	0	11	0
Média Total:				4,0

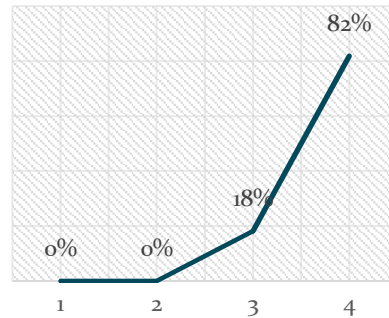




4. Estabeleci relações cordiais com os educadores/professores cooperantes.

Tabela de resultados

1	2	3	4	Não respondeu
0	0	2	9	0
Média Total:				3,8

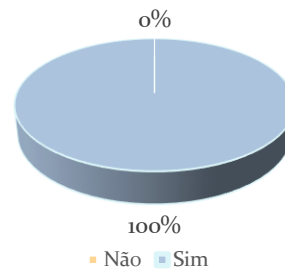


D. Quem contribuiu para o meu desenvolvimento pessoal e profissional de futuro(a)/educador(a) / professor(a)?

1. O par de estágio.

Tabela de resultados

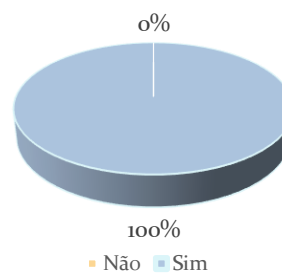
Não	Sim	Não respondeu
0	8	3



2. Outros colegas do curso

Tabela de resultados

Não	Sim	Não respondeu
0	10	1

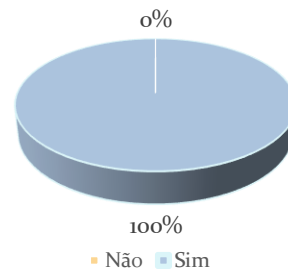




3. Orientadores cooperantes

Tabela de resultados

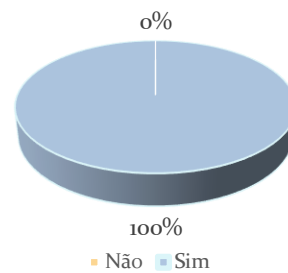
Não	Sim	Não respondeu
0	10	1



4. Equipa de supervisão da ESEJD

Tabela de resultados

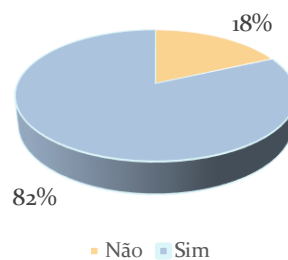
Não	Sim	Não respondeu
0	11	0



5. Outros professores da ESEJD

Tabela de resultados

Não	Sim	Não respondeu
2	9	0





Conclusões

A taxa de participação dos estudantes neste inquérito foi de 61,1% e a média das avaliações atingiu o nível elevado, com todos os indicadores avaliados em 3,4 ou superior (numa escala de 1 a 4). A média global foi de 3,7, ou seja, uma melhoria face ao semestre homólogo de 2021-2022, cujo registo foi de 3,56.



Anexo 1 – Inquérito por questionário utilizado



Escola Superior de Educação João de Deus

Mestrados Profissionalizantes - Prática de Ensino Supervisionada - Relatório de Autoavaliação

Escola Superior de Educação João de Deus Questionário de Avaliação do ESTÁGIO PROFISSIONAL

MESTRADOS PROFISSIONALIZANTES

Ano letivo: ____/____ | ____º Semestre

__º Ano	Educação Pré-Escolar
__º Ano	Ed. Pré-Esc. E. 1º Ciclo E.B.
__º Ano	E.1.ºCEB e 2º Cido Mat e C.Nat

A Aspetos formais		(Não/Sim)			
1	É positivo realizar o Estágio Profissional a pares.	Não	N	Sim	S
2	Tive um bom acolhimento no Centro Educativo onde estagiei	Não	N	Sim	S
3	A organização do Estágio correspondeu às minhas expectativas	Não	N	Sim	S
4	O número de horas de Estágio está adequado aos seus objetivos	Não	N	Sim	S
4.1	Em caso de resposta negativa justifique:				
B Aspetos pedagógicos		Classif. >			
1	Considero que os objetivos do Estágio foram atingidos	Pouco			Muito
2	O Estágio permitiu-me refletir sobre as práticas educativas observadas	Pouco			Muito
3	As sessões de orientação tutorial foram formativas	Pouco			Muito
4	Envolvei-me nas dinâmicas do Centro Educativo onde estagiei	Pouco			Muito
5	A equipa de supervisão do Estágio Profissional orientou-me e apoiou-me de forma adequada	Pouco			Muito
6	Os critérios de avaliação do Estágio Profissional são os adequados	Pouco			Muito
6.1	Em caso de resposta negativa justifique:				
C. O meu envolvimento e participação		Classif. >			
1	Participei em atividades de cariz pedagógico e cultural	Pouco			Muito
2	Envolvei-me em atividades curriculares e extracurriculares dos alunos com quem estagiei	Pouco			Muito
3	Estabeleci relações cordiais com os alunos com quem me relacionei no Estágio	Pouco			Muito
4	Estabeleci relações cordiais com os educadores/professores cooperantes	Pouco			Muito
D. Quem contribuiu para o meu desenvolvimento pessoal e profissional de futuro(a)/educador(a) / professor(a)?		(Não/Sim)			
1	O par de estágio	Não	N	Sim	S
2	Outros colegas do curso	Não	N	Sim	S
3	Orientadores cooperantes	Não	N	Sim	S
4	Equipa de supervisão da ESEJD	Não	N	Sim	S
5	Outros professores da ESEJD	Não	N	Sim	S

Obrigado pela sua colaboração esejd/ci 2020