

Relatório de Autoavaliação às Unidades Curriculares

Cursos Técnicos Superiores Profissionais
2021/2022 - 2.º Semestre





Cursos TeSP inquiridos:

- Práticas Administrativas e Comunicação na Escola
- Promoção de Atividades Educativas, Sociais e Culturais
- Multimédia e Recursos Educativos Digitais
- Animação Sociocultural Aplicada à Gerontologia

Dados estruturantes da análise

- Período de avaliação: 1.º Ano – 2.º Semestre
- Total de inquéritos recolhidos: 91
- Total de inquéritos esperados: 168
- taxa de sucesso: 54%

Escala utilizada: de 1 a 4 (interpretada de Insuficiente a Muito Bom / Totalmente);

Legenda dos quadros: N.Q. (N.º de questionários; S/Resp: N.º de questionários sem resposta).

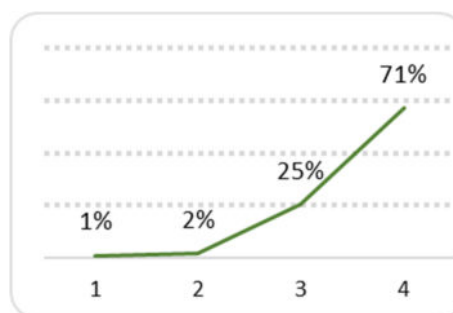
1. Programa e Metodologia da Unidade Curricular (UC)

1.1. Os objetivos definidos no plano curricular foram atingidos?

N. Q. Recolhidos	N.Q. S/Resp.	Média (1 a 4)
91	0	3,6

Scores por categoria

Insuficiente a Muito Bom			
1	2	3	4
1	2	23	65



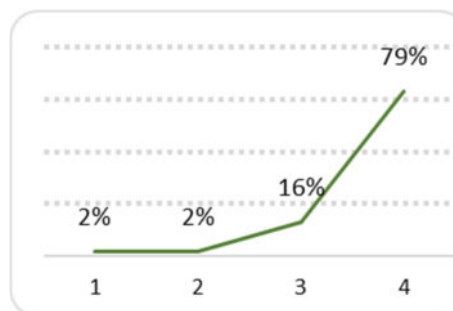
1.1.1. Em caso de resposta negativa, justifique.

1.2. O programa da unidade curricular foi cumprido?

N. Q. Recolhidos	N.Q. S/Resp.	Média (1 a 4)
91	0	3,7

Scores por categoria

Insuficiente a Muito Bom			
1	2	3	4
2	2	15	72



1.2.1. No caso de resposta negativa, justifique.

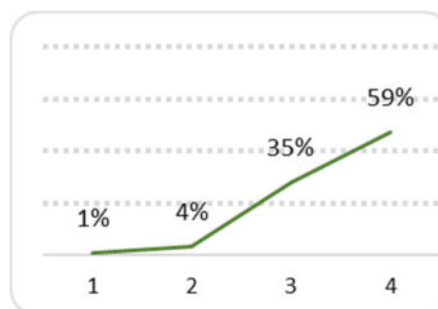


1.3. Utilidade dos temas abordados

N. Q. Recolhidos	N.Q. S/Resp.	Média (1 a 4)
91	0	3,5

Scores por categoria

Insuficiente a Muito Bom			
1	2	3	4
1	4	32	54

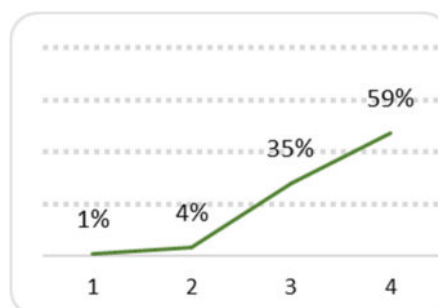


1.4. Duração total da UC

N. Q. Recolhidos	N.Q. S/Resp.	Média (1 a 4)
91	0	3,5

Scores por categoria

Insuficiente a Muito Bom			
1	2	3	4
1	5	30	55

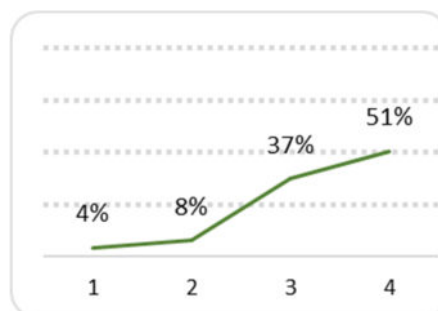


1.5. Articulação com as outras unidades curriculares

N. Q. Recolhidos	N.Q. S/Resp.	Média (1 a 4)
91	0	3,3

Scores por categoria

Insuficiente a Muito Bom			
1	2	3	4
4	7	34	46

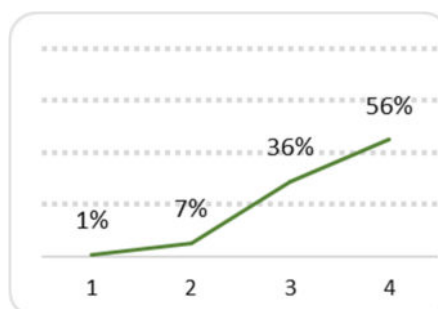


1.6. Regime de avaliação da UC

N. Q. Recolhidos	N.Q. S/Resp.	Média (1 a 4)
91	0	3,4

Scores por categoria

Insuficiente a Muito Bom			
1	2	3	4
1	6	33	51



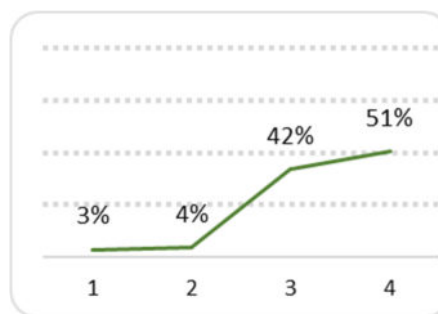


1.7. Grau de satisfação com a UC

N. Q. Recolhidos	N.Q. S/Resp.	Média (1 a 4)
91	0	3,4

Scores por categoria

Insuficiente a Muito Bom			
1	2	3	4
3	4	38	46

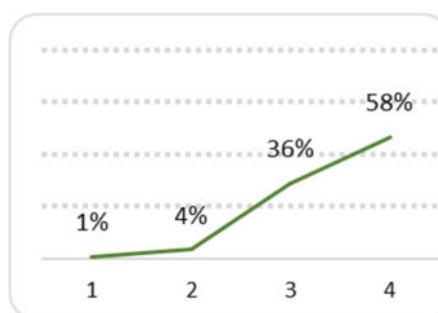


1.8. Ligação da UC ao futuro profissional

N. Q. Recolhidos	N.Q. S/Resp.	Média (1 a 4)
91	0	3,5

Scores por categoria

Insuficiente a Muito Bom			
1	2	3	4
1	4	33	53



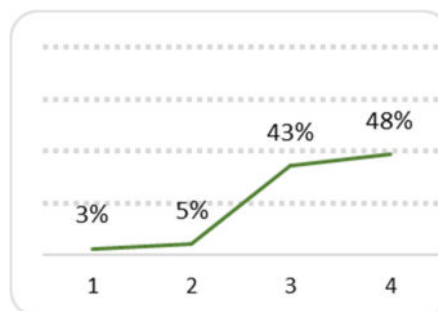
2. Autoavaliação do aluno

2.1. Nível de aprendizagem nas aulas

N. Q. Recolhidos	N.Q. S/Resp.	Média (1 a 4)
91	0	3,3

Scores por categoria

Insuficiente a Muito Bom			
1	2	3	4
3	5	39	44

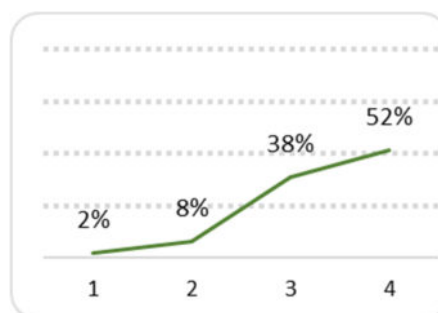


2.2. Interesse pela temática abordada

N. Q. Recolhidos	N.Q. S/Resp.	Média (1 a 4)
91	0	3,3

Scores por categoria

Insuficiente a Muito Bom			
1	2	3	4
2	7	35	47



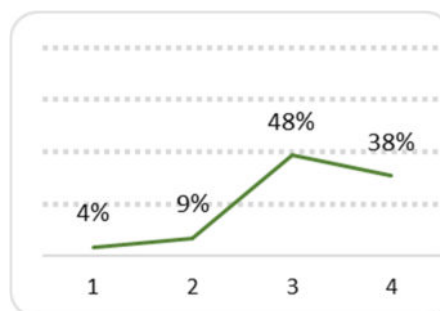


2.3. Facilidade de compreensão dos temas

N. Q. Recolhidos	N.Q. S/Resp.	Média (1 a 4)
91	0	3,2

Scores por categoria

Insuficiente a Muito Bom			
1	2	3	4
4	8	44	35

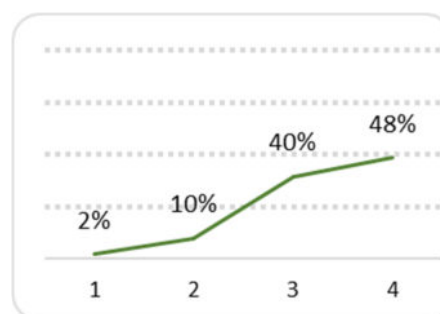


2.4. Recetividade face às metodologias de trabalho

N. Q. Recolhidos	N.Q. S/Resp.	Média (1 a 4)
91	0	3,3

Scores por categoria

Insuficiente a Muito Bom			
1	2	3	4
2	9	36	44

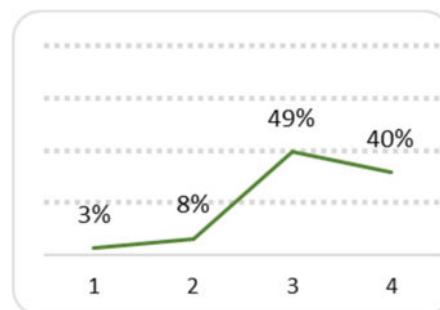


2.5. Participação oral

N. Q. Recolhidos	N.Q. S/Resp.	Média (1 a 4)
91	0	3,2

Scores por categoria

Insuficiente a Muito Bom			
1	2	3	4
3	7	45	36

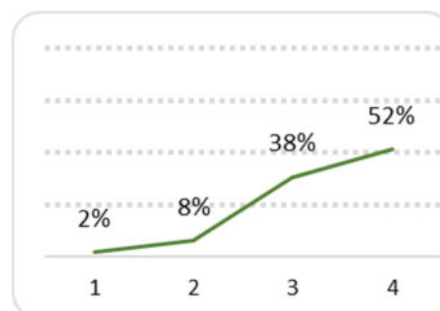


2.6. Capacidade de atenção

N. Q. Recolhidos	N.Q. S/Resp.	Média (1 a 4)
91	0	3,3

Scores por categoria

Insuficiente a Muito Bom			
1	2	3	4
2	7	35	47



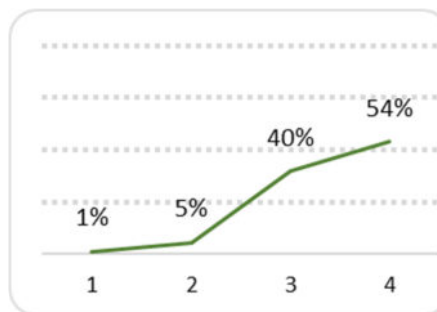


2.7. Atitude

N. Q. Recolhidos	N.Q. S/Resp.	Média (1 a 4)
91	0	3,4

Scores por categoria

Insuficiente a Muito Bom			
1	2	3	4
2	5	31	53

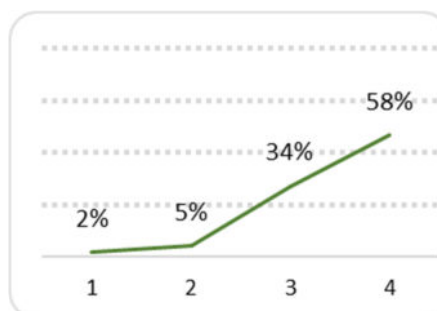


2.8. Relação estabelecida com o docente

N. Q. Recolhidos	N.Q. S/Resp.	Média (1 a 4)
91	0	3,4

Scores por categoria

Insuficiente a Muito Bom			
1	2	3	4
2	5	31	53

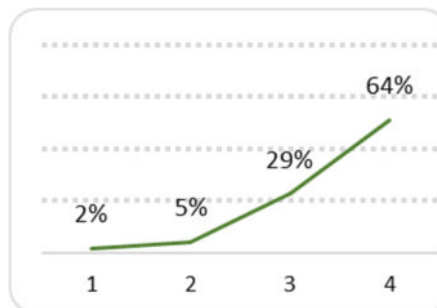


2.9. Pontualidade e assiduidade

N. Q. Recolhidos	N.Q. S/Resp.	Média (1 a 4)
91	0	3,5

Scores por categoria

Insuficiente a Muito Bom			
1	2	3	4
2	5	26	58

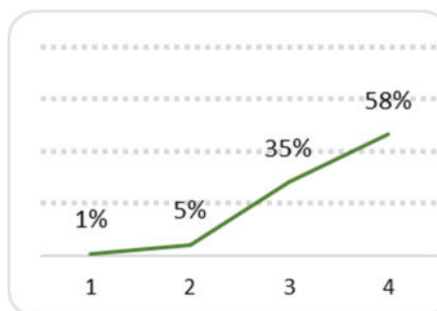


2.10. Participação em trabalhos de pares/equipa/grupo

N. Q. Recolhidos	N.Q. S/Resp.	Média (1 a 4)
91	0	3,5

Scores por categoria

Insuficiente a Muito Bom			
1	2	3	4
1	5	32	53





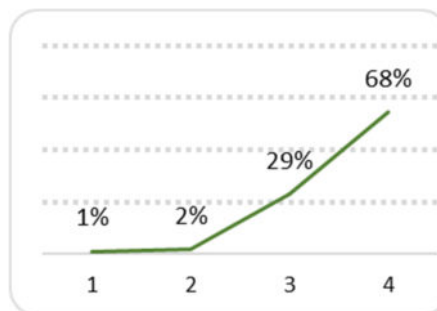
3. Avaliação do docente

3.1. Capacidade de comunicação

N. Q. Recolhidos	N.Q. S/Resp.	Média (1 a 4)
91	0	3,6

Scores por categoria

Insuficiente a Muito Bom			
1	2	3	4
1	2	26	62

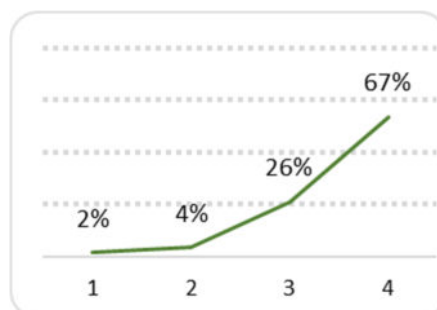


3.2. Atitude pedagógica

N. Q. Recolhidos	N.Q. S/Resp.	Média (1 a 4)
91	0	3,5

Scores por categoria

Insuficiente a Muito Bom			
1	2	3	4
2	4	24	61

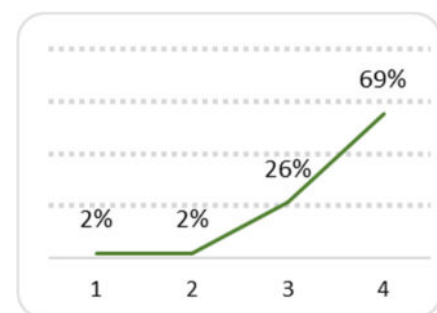


3.3. Preparação científica

N. Q. Recolhidos	N.Q. S/Resp.	Média (1 a 4)
91	0	3,6

Scores por categoria

Insuficiente a Muito Bom			
1	2	3	4
2	2	24	63

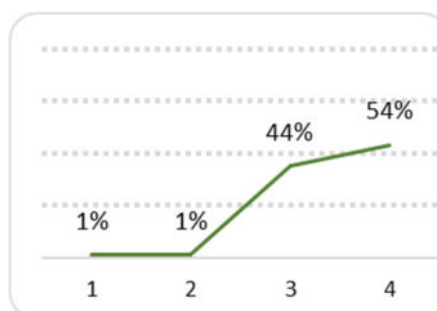


3.4. Grau de exigência

N. Q. Recolhidos	N.Q. S/Resp.	Média (1 a 4)
91	0	3,4

Scores por categoria

Insuficiente a Muito Bom			
1	2	3	4
1	1	40	49



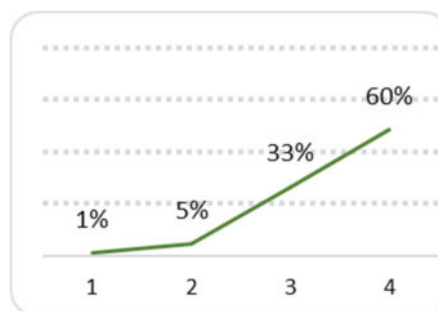


3.5. Importância dada à criatividade

N. Q. Recolhidos	N.Q. S/Resp.	Média (1 a 4)
91	0	3,5

Scores por categoria

Insuficiente a Muito Bom			
1	2	3	4
1	5	30	55

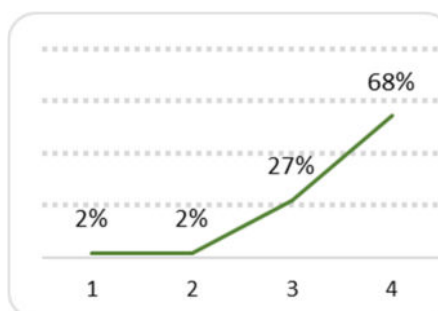


3.6. Apoio ao longo do semestre

N. Q. Recolhidos	N.Q. S/Resp.	Média (1 a 4)
91	0	3,6

Scores por categoria

Insuficiente a Muito Bom			
1	2	3	4
2	2	25	62



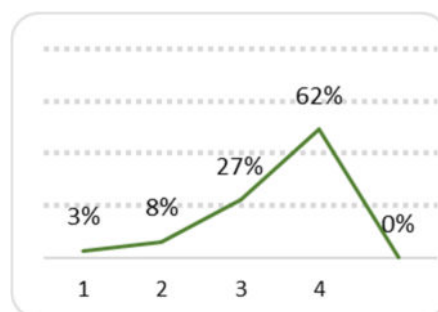
4. Equipamento e Material Didático

4.1. Utilização de documentação (livros, materiais manipuláveis, fotocópias, fichas, etc.)

N. Q. Recolhidos	N.Q. S/Resp.	Média (1 a 4)
91	0	3,4

Scores por categoria

Insuficiente a Muito Bom			
1	2	3	4
3	7	25	56

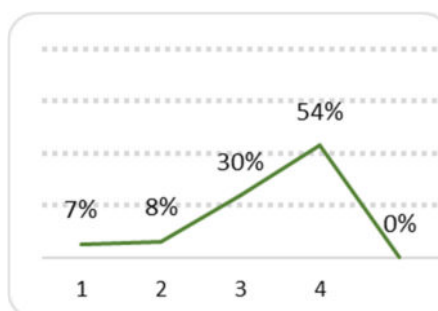


4.2. Utilização de material didático digital (PPT, vídeo e música, web, etc.)

N. Q. Recolhidos	N.Q. S/Resp.	Média (1 a 4)
91	0	3,3

Scores por categoria

Insuficiente a Muito Bom			
1	2	3	4
6	7	27	49



4.2.1. Outros? Quais?



Conclusões

A participação dos estudantes na avaliação realizada às Unidades Curriculares no 2.º semestre de 2021-2022 foi de 54%.

Da análise global dos indicadores, verifica-se que 18 em 26 indicadores foram avaliados em 3,4 ou superior, numa escala de 1 a 4.

As apreciações mais elevadas (3,5 ou superior), por parte dos alunos, incidem nos indicadores seguintes: (i) Os objetivos definidos no plano curricular foram atingidos; (ii) Cumprimento do programa da UC; (iii) Utilidade dos temas abordados; (iv) Duração da UC; (v) Pontualidade e assiduidade; (VI) Ligação da UC ao futuro profissional; (VII) Participação em trabalhos de pares/equipa/grupo; (VIII) Atitude pedagógica do docente; (IX) Preparação científica dos professores; (X) Capacidade de comunicação do professor; (XI) Importância dada à criatividade; (XII) Apoio ao longo do semestre pelo docente.



ANEXO I – Inquérito por questionário utilizado



Escola Superior de Educação João de Deus

Questionário de Avaliação de Unidade Curricular (UC)

Curso de Promoção de Atividades Educativas, Sociais e Culturais

___º Ano

CTeSP

U.C.: _____

___º Sem.

Nas questões que se seguem responda colocando T de acordo com a Escala: 1 [insuficiente]; 2 [suficiente]; 3 [bom]; 4 [Totalmente ou Muito Bom]

1. Programa e Metodologia da Unidade Curricular (UC)		---- 1 2 3 4 ----			
1.1. Os objetivos definidos no plano curricular foram atingidos?	Insuficiente				Totalmente
1.1.1. Em caso de resposta negativa, justifique.					
1.2. O programa da unidade curricular foi cumprido?	Insuficiente				Totalmente
1.2.1. No caso de resposta negativa, justifique.					
1.3. Utilidade dos temas abordados	Insuficiente				Muito Boa
1.4. Duração total da UC	Insuficiente				Muito Boa
1.5. Articulação com as outras unidades curriculares	Insuficiente				Muito Boa
1.6. Regime de avaliação da UC	Insuficiente				Muito Bom
1.7. Grau de satisfação com a UC	Insuficiente				Muito Bom
1.8. Ligação da UC ao futuro profissional	Insuficiente				Muito Boa
2. Autoavaliação do aluno		---- 1 2 3 4 ----			
2.1. Nível de aprendizagem nas aulas	Insuficiente				Muito Boa
2.2. Interesse pela temática abordada	Insuficiente				Muito Bom
2.3. Facilidade de compreensão dos temas	Insuficiente				Muito Boa
2.4. Recetividade face às metodologias de trabalho	Insuficiente				Muito Boa
2.5. Participação oral	Insuficiente				Muito Boa
2.6. Capacidade de atenção	Insuficiente				Muito Boa
2.7. Atitude	Insuficiente				Muito Boa
2.8. Relação estabelecida com o docente	Insuficiente				Muito Boa
2.9. Pontualidade e assiduidade	Insuficiente				Muito Boa
2.10. Participação em trabalhos de pares/equipa/grupo	Insuficiente				Muito Boa
3. Avaliação do docente		---- 1 2 3 4 ----			
3.1. Capacidade de comunicação	Insuficiente				Muito Boa
3.2. Atitude pedagógica	Insuficiente				Muito Boa
3.3. Preparação científica	Insuficiente				Muito Boa
3.4. Grau de exigência	Insuficiente				Muito Bom
3.5. Importância dada à criatividade	Insuficiente				Muito Boa
3.6. Apoio ao longo do semestre	Insuficiente				Muito Bom
4. Equipamento e Material Didático		---- 1 2 3 4 ----			
4.1. Distribuição, utilização de documentos nas sessões (livros, materiais manipuláveis, fotocópia	Insuficiente				Muito Boa
4.2. Utilização de material didático digital (PPT, vídeo e música, web, etc.)	Insuficiente				Muito Boa
4.2.1. Outros? Quais?					