

# INICIAÇÃO À PRÁTICA PROFISSIONAL

## Relatório de Autoavaliação

---

LICENCIATURA EM EDUCAÇÃO BÁSICA

2021/2022 – 2.º semestre





## Dados estruturantes da análise:

- Período de avaliação: 2021/2022 – 2.º semestre
- Total de inquéritos recolhidos: 41
- Total de inquéritos esperados: 89
- Taxa de sucesso: 46%

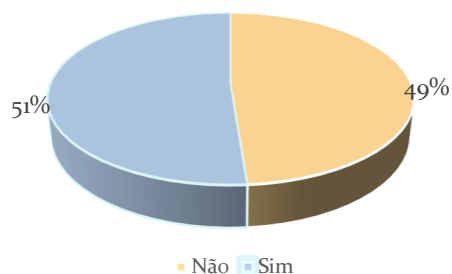
## A. Respostas validadas com a escala SIM ou NÃO

1. A decisão de frequentar esta escola teve a ver com o facto de poder, desde o 1.º ano, ter contacto com a realidade educativa ?

Distribuição dos resultados

Não	Sim
20	21

Respostas por ano			
»	1º	2º	3º
Não	9	8	3
Sim	7	8	6

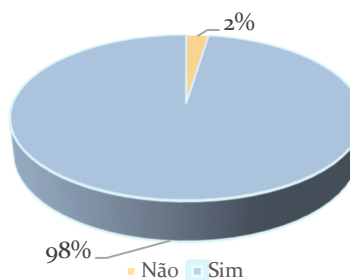


2. Considera que a ESEJD lhe proporciona uma boa iniciação à prática profissional ?

Distribuição dos resultados

Não	Sim
1	40

Respostas por ano			
»	1º	2º	3º
Não	1	0	0
Sim	7	8	6



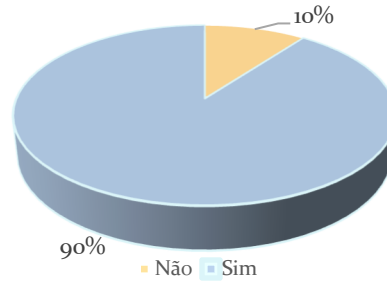


### 3. Considera que é positivo realizar a IPP em grupo (a pares)?

Distribuição dos resultados

Não	Sim
4	35

Respostas por ano			
»	1º	2º	3º
Não	1	1	2
Sim	14	14	7

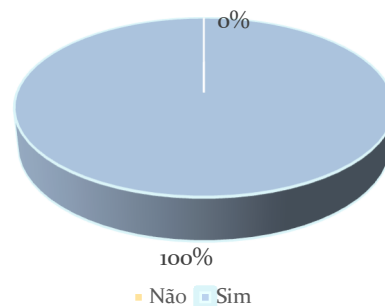


### 4. Foi importante ter tido a oportunidade de estagiar em contextos não formais?

Distribuição dos resultados

Não	Sim
0	41

Respostas por ano			
»	1º	2º	3º
Não	0	0	0
Sim	16	16	9

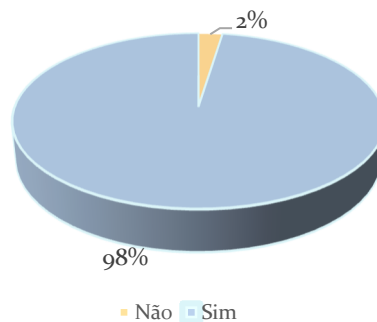


### 5. Realizou a IPP nos centros educativos da sua preferência (formais e não formais)?

Distribuição dos resultados

Não	Sim
1	40

Respostas por ano			
»	1º	2º	3º
Não	0	1	0
Sim	16	15	9



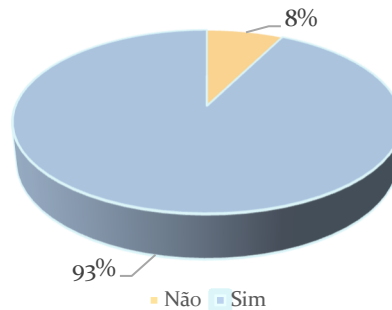


## 6. Considera que o número de horas da IPP é satisfatório?

Distribuição dos resultados

Não	Sim
3	37

Respostas por ano			
»	1º	2º	3º
Não	0	3	0
Sim	15	13	9



## B. Respostas sobre organização e estratégias do Estágio (escala de 1 a 4)

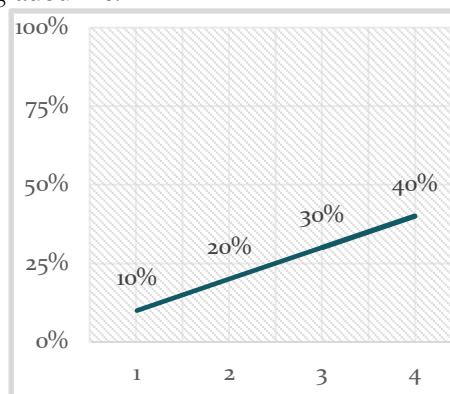
### 1. De uma forma geral a Prática Profissional agradou-lhe?

Distribuição dos resultados

1	2	3	4
3	6	9	12

Média total e por ano de curso

Médias /ano curso			Média Total
M1.º	M2.º	M3.º	
3,6	3,6	3,6	3,6



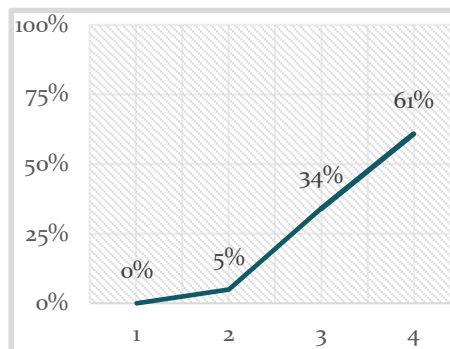
### 2. Parece-lhe adequada a organização da IPP?

Distribuição dos resultados

1	2	3	4
0	2	14	25

Média total e por ano de curso

Médias /ano curso			Média Total
M1.º	M2.º	M3.º	
3,1	3,4	3,6	3,4





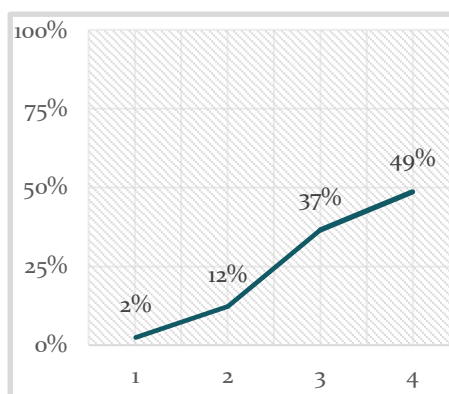
### 3. Foram cumpridos os objetivos da IPP?

Distribuição dos resultados

1	2	3	4
1	5	15	20

Média total e por ano de curso

Médias /ano curso			Média Total
M1.º	M2.º	M3.º	
3,4	3,8	3,6	3,6



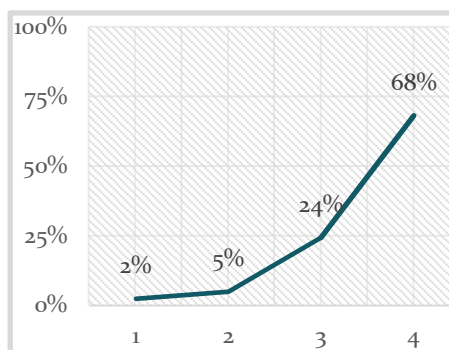
### 4. Esta UC correspondeu às suas expectativas?

Distribuição dos resultados

1	2	3	4
1	2	10	28

Média total e por ano de curso

Médias /ano curso			Média Total
M1.º	M2.º	M3.º	
3,1	3,6	3,4	3,4



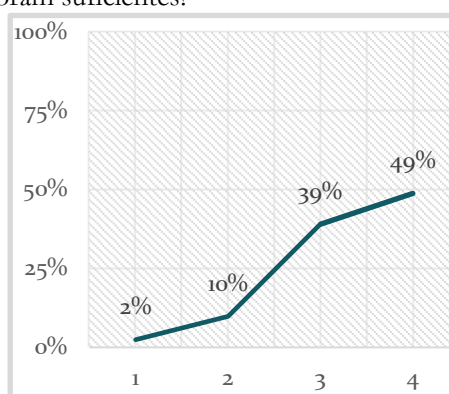
### 5. Considera que as reuniões teórico-práticas foram suficientes?

Distribuição dos resultados

1	2	3	4
1	4	16	20

Média total e por ano de curso

Médias /ano curso			Média Total
M1.º	M2.º	M3.º	
2,7	3,3	3,4	3,1





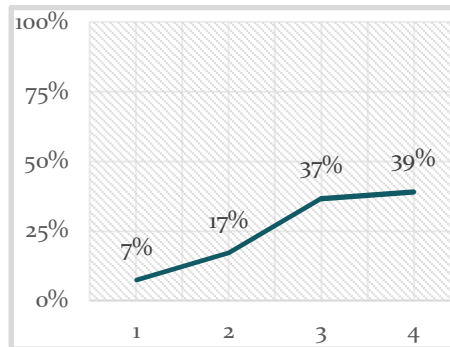
## 6. Como se sentiu relativamente às reuniões de orientação tutorial?

Distribuição dos resultados

1	2	3	4
3	7	15	16

Média total e por ano de curso

Médias /ano curso			Média Total
M1.º	M2.º	M3.º	
2,8	3,3	3,3	3,2



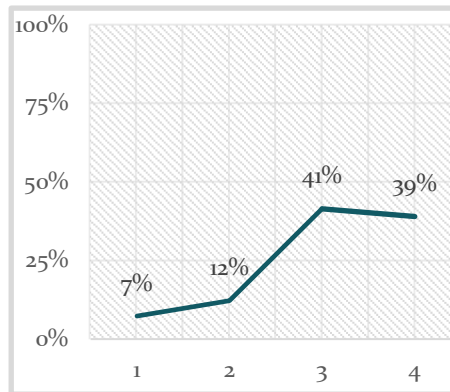
## 7. Sentiu-se envolvido na dinâmica dos centros educativos?

Distribuição dos resultados

1	2	3	4
3	5	17	16

Média total e por ano de curso

Médias /ano curso			Média Total
M1.º	M2.º	M3.º	
3,6	3,6	3,7	3,6



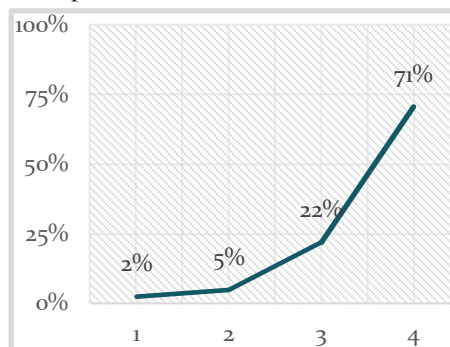
## 8. Considera que a equipa de supervisão o ajudou e apoiou na IPP?

Distribuição dos resultados

1	2	3	4
1	2	9	29

Média total e por ano de curso

Médias /ano curso			Média Total
M1.º	M2.º	M3.º	
3,1	3,2	3,6	3,3





9. Que temas/áreas gostaria que fossem trabalhadas nas reuniões (OT e TP) pela equipa ou pelos colegas?

*Trabalhar o "saber estar" e o "saber ser" (1q21)*

## C. Fatores que contribuíram para o desenvolvimento da sua prática profissional

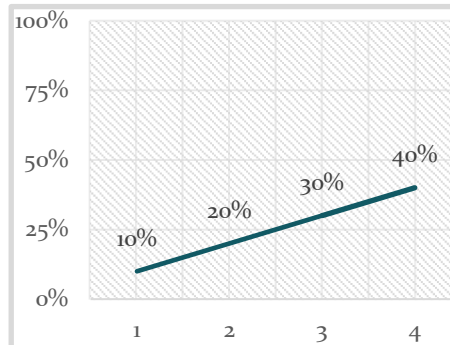
1. Participação em atividades de cariz pedagógico/cultural (Oeste Infantil, Alfabetização, etc.)

Distribuição dos resultados

1	2	3	4
3	6	9	12

Média total e por ano de curso

Médias /ano curso			Média Total
M1.º	M2.º	M3.º	
3,6	3,6	3,6	3,6



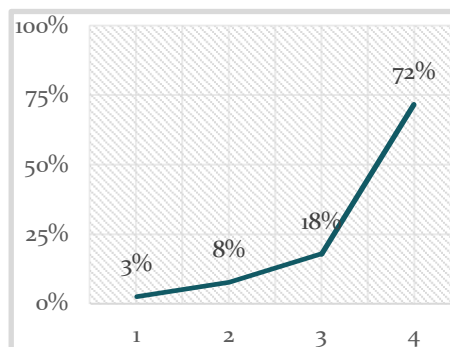
2. Envolvimento na dinâmica dos centros educativos onde esteve inserido

Distribuição dos resultados

1	2	3	4
0	2	14	25

Média total e por ano de curso

Médias /ano curso			Média Total
M1.º	M2.º	M3.º	
3,1	3,4	3,6	3,4



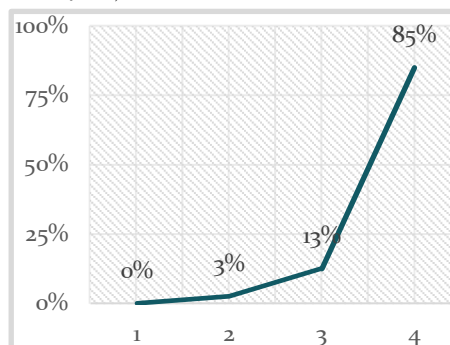
3. Estabelecimento de uma boa relação com as crianças/jovens

Distribuição dos resultados

1	2	3	4
1	5	15	20

Média total e por ano de curso

Médias /ano curso			Média Total
M1.º	M2.º	M3.º	
3,4	3,8	3,6	3,6





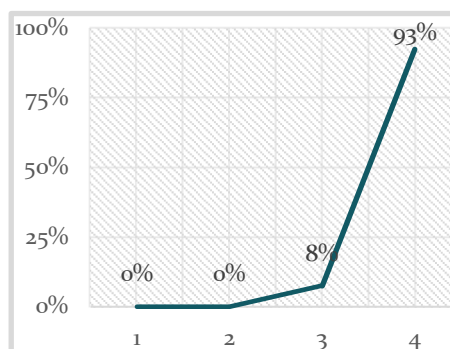
## 4. Elaboração do portefólio/recensão

Distribuição dos resultados

1	2	3	4
1	2	10	28

Média total e por ano de curso

Médias /ano curso			Média Total
M1.º	M2.º	M3.º	
3,1	3,6	3,4	3,4



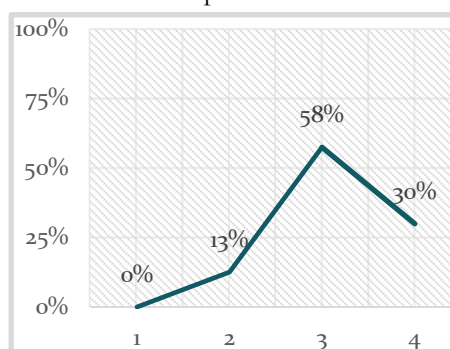
## 5. Estabelecimento de uma boa relação com os orientadores cooperantes

Distribuição dos resultados

1	2	3	4
1	4	16	20

Média total e por ano de curso

Médias /ano curso			Média Total
M1.º	M2.º	M3.º	
2,7	3,3	3,4	3,1



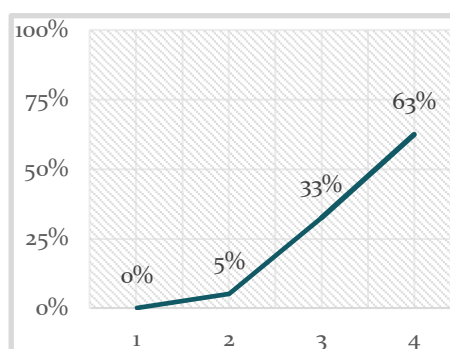
## 6. Reflexão sobre a IPP

Distribuição dos resultados

1	2	3	4
3	7	15	16

Média total e por ano de curso

Médias /ano curso			Média Total
M1.º	M2.º	M3.º	
2,8	3,3	3,3	3,2







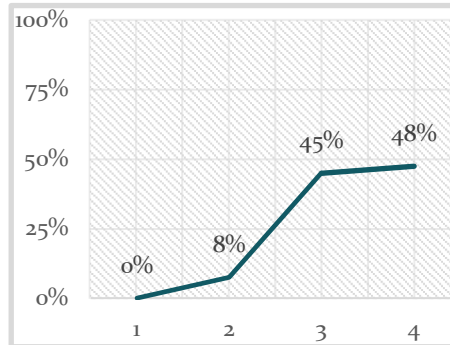
## 7. Importância do tema do portefólio/recensão

Distribuição dos resultados

1	2	3	4
3	5	17	16

Média total e por ano de curso

Médias /ano curso			Média Total
M1.º	M2.º	M3.º	
3,6	3,6	3,7	3,6



## D. Refira quem contribuiu mais para o seu desenvolvimento profissional

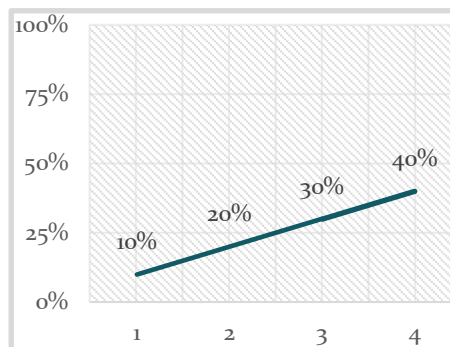
### 1. Colegas da IPP

Distribuição dos resultados

1	2	3	4
3	6	9	12

Média total e por ano de curso

Médias /ano curso			Média Total
M1.º	M2.º	M3.º	
3,6	3,5	3,9	3,7



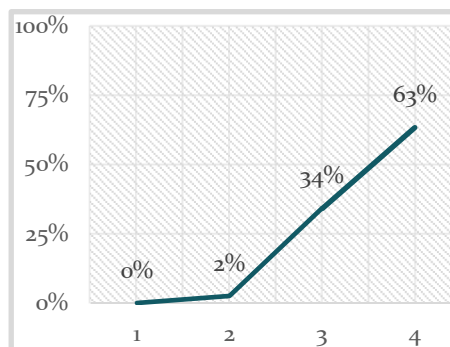
### 2. Orientadores cooperantes

Distribuição dos resultados

1	2	3	4
0	1	14	26

Média total e por ano de curso

Médias /ano curso			Média Total
M1.º	M2.º	M3.º	
3,0	3,4	3,6	3,3





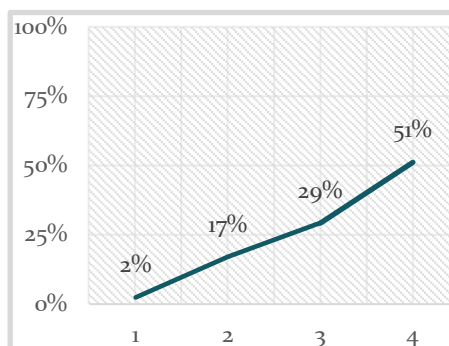
### 3. Equipa de supervisão

Distribuição dos resultados

1	2	3	4
1	7	12	21

Média total e por ano de curso

Médias /ano curso			Média Total
M1.º	M2.º	M3.º	
3,2	3,1	3,8	3,3



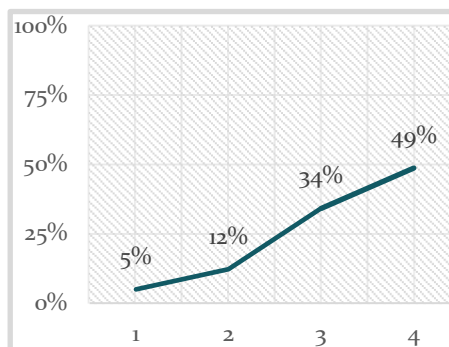
### 4. Outros colegas

Distribuição dos resultados

1	2	3	4
2	5	14	20

Média total e por ano de curso

Médias /ano curso			Média Total
M1.º	M2.º	M3.º	
2,9	3,3	3,6	3,2



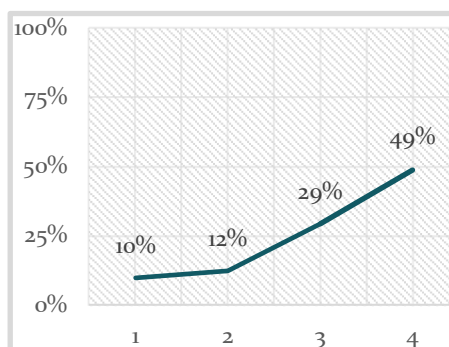
### 5. Outros professores da ESEJD

Distribuição dos resultados

1	2	3	4
4	5	12	20

Média total e por ano de curso

Médias /ano curso			Média Total
M1.º	M2.º	M3.º	
2,9	3,1	3,6	3,2



### E. Que sugestões daria para a organização/avaliação da IPP?

*Mais horas de estágio (2q15)*

*Mais horas de estágio de observação (2q14); mais uma sessão de acompanhamento (1q14)*



## Conclusões

Globalmente, a avaliação dos alunos realizada à Unidade Curricular Iniciação à Prática Profissional situa-se num nível Bom, com 11 dos 20 indicadores avaliados com 3,4 ou superior, numa escala de 1 a 4. Regista-se melhoria da satisfação dos estudantes na IPP relativamente ao 1.º semestre deste ano letivo em 7 indicadores:

- Satisfação com a UC (3,6); 1.º semestre (3,6);
- Organização da IPP (3,4); 1.º semestre (3,2);
- Cumprimento dos objetivos (3,6); 1.º semestre (3,7);
- Expetativas (3,4); 1.º semestre (3,5);
- Número de reuniões teórico-práticas (3,1); 1.º semestre (3,3);
- Funcionamento das reuniões de orientação tutorial (3,2); 1.º semestre (3,2);
- Envolvimento nos centros educativos (3,6); 1.º semestre (3,6);
- Apoio da equipa de supervisão (3,3); 1.º semestre (3,4)
- Participação em atividades de cariz pedagógico/cultural (3,6); 1.º semestre (3,5);
- Envolvimento na dinâmica dos centros educativos (3,4); 1.º semestre (3,6);
- Estabelecimento de uma boa relação com crianças e jovens (3,6); 1.º semestre (3,9);
- Elaboração do portefólio/recensão (3,4); 1.º semestre (3,0);
- Estabelecimento de uma boa relação com os orientadores cooperantes (3,1); 1.º semestre (3,7);
- Reflexão sobre a IPP (3,2); 1.º semestre (3,4);
- Importância do tema do portefólio (3,6); 1.º semestre (3,3);
- Contributo para o seu desenvolvimento pessoal/colegas de IPP (3,7); 1.º semestre (3,4);
- Contributo para o seu desenvolvimento pessoal/Orientadores cooperantes (3,6); 1.º semestre (3,6);
- Contributo para o seu desenvolvimento pessoal/equipa de supervisão (3,3); 1.º semestre (3,4);
- Contributo para o seu desenvolvimento pessoal/Outros colegas (3,2); 1.º semestre (3,0);
- Contributo para o seu desenvolvimento pessoal/Outros professores da ESEJD (3,2); 1.º semestre (3,0).

A Equipa de Autoavaliação da Escola Superior de Educação João de Deus



## **ANEXO 1 – Inquérito por questionário utilizado**



**Escola Superior de Educação João de Deus**  
Questionário de Avaliação de Unidade Curricular

Ano letivo \_\_\_\_/\_\_\_\_  
\_\_\_\_º Semestre

### Licenciatura em EDUCAÇÃO BÁSICA

UC: INICIAÇÃO À PRÁTICA PROFISSIONAL (IPP)

Ano do curso:  1º  2º  3º

Marque com  o ano que frequenta

**A Responda assinalando apenas SIM ou NÃO**

- A decisão de frequentar esta escola teve a ver com o facto de poder, desde o 1.º ano, ter contacto com a realidade educativa ? ..... Não  Sim
- Considera que a ESEJD lhe proporciona uma boa iniciação à prática profissional ? ..... Não  Sim
- Considera que é positivo realizar a IPP em grupo (a pares) ? ..... Não  Sim
- Foi importante ter tido a oportunidade de estagiar em contextos não formais ? ..... Não  Sim
- Realizou a IPP nos centros educativos da sua preferência (formais e não formais) ? ..... Não  Sim
- Considera que o número de horas da IPP é satisfatório ? ..... Não  Sim
- Em caso de resposta negativa, qual a sua sugestão ?

Nas questões dos grupos B. e C. responda colocando  de acordo com a Escala: 1 [insuficiente]; 2 [suficiente]; 3 [bom]; 4 [muito bom]

**B Responda numa escala de 1 a 4**

		1	2	3	4	
1. De uma forma geral a Prática Profissional agradou-lhe ?	Pouco					Muito
2. Parece-lhe adequada a organização da IPP ?	Pouco					Muito
3. Foram cumpridos os objetivos da IPP ?	Pouco					Muito
4. Esta UC correspondeu às suas expetativas ?	Pouco					Muito
5. Considera que as reuniões teórico-práticas foram suficientes ?	Insuficiente					Mais que suficiente
6. Como se sentiu relativamente às reuniões de orientação tutorial ?	Pouco satisfeito					Muito satisfeito
7. Sentiu-se envolvido na dinâmica dos centros educativos ?	Pouco					Muito
8. Considera que a equipa de supervisão o ajudou e apoiou na IPP ?	Pouco					Muito
9. Que temas/áreas gostaria que fossem trabalhadas nas reuniões (OT e TP) pela equipa ou pelos colegas?						

**C. Avalie numa escala de 1 a 4**

		1	2	3	4	
1. Participação em atividades de cariz pedagógico/cultural (Deste Infantil, Alfabetização, etc.)	Pouco importante					Muito importante
2. Envolvimento na dinâmica dos centros educativos onde esteve inserido	Pouco importante					Muito importante
3. Estabelecimento de uma boa relação com as crianças/jovens	Pouco importante					Muito importante
4. Elaboração do portefólio/recensão	Pouco importante					Muito importante
5. Estabelecimento de uma boa relação com os orientadores cooperantes	Pouco importante					Muito importante
6. Reflexão sobre a IPP	Pouco importante					Muito importante
7. Importância do tema do portefólio/recensão	Pouco importante					Muito importante

**D. Refira quem contribuiu mais para o seu desenvolvimento profissional**

		1	2	3	4	
1. Colegas da IPP	Pouco importante					Muito importante
2. Orientadores cooperantes	Pouco importante					Muito importante
3. Equipa de supervisão	Pouco importante					Muito importante
4. Outros colegas	Pouco importante					Muito importante
5. Outros professores da ESEJD	Pouco importante					Muito importante

**E. Que sugestões daria para a organização/avaliação da IPP?**

Obrigado pela sua colaboração

mod.esejd/ci 2017b