

Relatório de Autoavaliação às Unidades Curriculares

2021/2022, 1.º semestre – Mestrados Profissionalizantes em:

Educação Pré-Escolar

Educação Pré-Escolar e Ensino do 1.º Ciclo do Ensino Básico (C.E.B.)

Ensino do 1.º C.E.B. e de Matemática e Ciências Naturais no 2.º C.E.B.





Escola Superior de Educação João de Deus

Relatório de Autoavaliação – Mestrados Profissionalizantes: Educação Pré-Escolar; Educação Pré-Escolar e Ensino do 1.º Ciclo do EB; Ensino do 1.º Ciclo do EB e Matemática e Ciências Naturais do 2.º Ciclo do EB

1. Introdução

A avaliação está intimamente ligada ao processo de qualidade, de desenvolvimento e de aperfeiçoamento organizacional. Entendemos que a finalidade da avaliação é a melhoria da prática a desenvolver nas escolas. Não se avalia por avaliar ou porque é moda, mas para melhorar a vida das organizações, a comunicação na organização, a qualificação dos recursos humanos, a melhoria contínua dos processos e, conseqüentemente, dos resultados.

O presente documento faz parte do Relatório de Autoavaliação da Escola Superior de Educação João de Deus, no ano letivo 2021-2022. Apresenta os dados referentes aos resultados dos inquéritos realizados aos alunos dos Mestrados Profissionalizantes, com o objetivo de promover o aperfeiçoamento e melhoria dos processos de ensino, do envolvimento nos processos de aprendizagem, partindo das percepções dos estudantes.

2. Metodologia aplicada

Enquadrado no processo de autoavaliação da Escola Superior de Educação João de Deus, foi aplicado, no final do 1.º semestre, um Inquérito por Questionário (Anexo 1) aos estudantes que frequentam as unidades curriculares dos mestrados profissionalizantes.

A amostra, que compreendeu 107 inquéritos recolhidos em 108 esperados, com as respostas ao inquérito por questionário, abrange as UC do 1.º semestre, do ano letivo 2021/2022. A taxa de sucesso de recolha dos questionários foi de 99,7%.

A equipa de autoavaliação elaborou uma Base de Dados, codificando todos os inquéritos, mantendo o anonimato dos autores e das respostas.

Foi realizada a análise estatística de todos os inquéritos, com a indicação dos resultados em tabela e em pequeno gráfico nas questões de resposta fechada. Foi utilizada a **Escala de 1 a 4** (interpretada de Insuficiente a Muito Bom / Totalmente); e **nr** = não responderam.

3. Organização/estrutura

A apresentação e análise dos dados constantes neste documento estão organizadas numa única parte respeitante à análise dos indicadores do inquérito por questionário. Neste



Escola Superior de Educação João de Deus

Relatório de Autoavaliação – Mestrados Profissionalizantes: Educação Pré-Escolar; Educação Pré-Escolar e Ensino do 1.º Ciclo do EB; Ensino do 1.º Ciclo do EB e Matemática e Ciências Naturais do 2.º Ciclo do EB

semestre não foram incluídas as questões relativas ao funcionamento dos serviços (secretaria, limpeza, biblioteca...), uma vez que esta avaliação vai ser realizada através de um inquérito autónomo, no 2.º semestre do ano letivo de 2021/2022. A autoavaliação das UC de estágio profissional foi objeto de relatório autónomo.

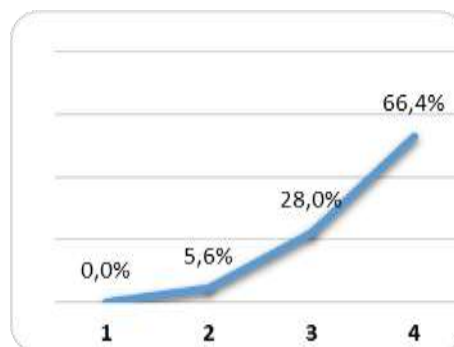
1. Programa e Metodologia da Unidade Curricular (UC)

1.1. Os objetivos definidos no plano curricular foram atingidos?

Scores por categoria (N=)

Questionários Recolhidos	Insuficiente a Muito Bom			
	1	2	3	4
107	0	6	30	71

Média Total:	3,6
--------------	-----



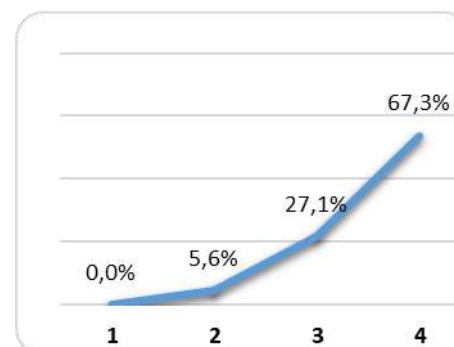
1.1.1. Em caso de resposta negativa, justifique.

1.2. O programa da unidade curricular foi cumprido?

Scores por categoria (N=)

Questionários Recolhidos	Insuficiente a Muito Bom			
	1	2	3	4
107	0	6	29	72

Média Total:	3,6
--------------	-----



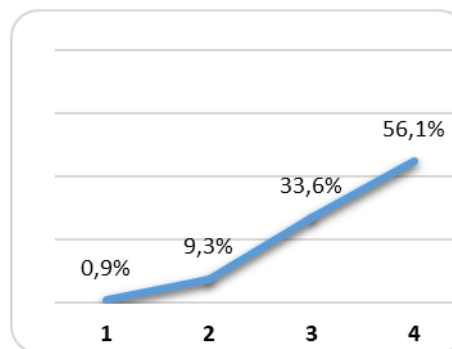
1.2.1. No caso de resposta negativa, justifique.



1.3. Utilidade dos temas abordados

Scores por categoria (N=)

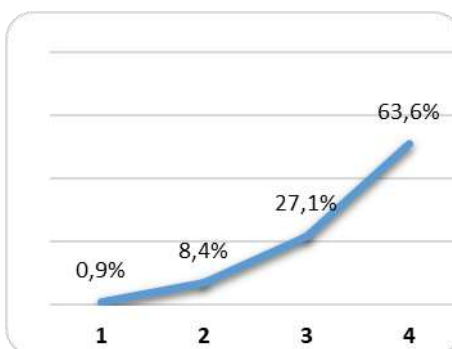
Questionários Recolhidos	Insuficiente a Muito Bom			
	1	2	3	4
107	1	10	36	60
Média Total:	3,5			



1.4. Duração total da UC

Scores por categoria (N=)

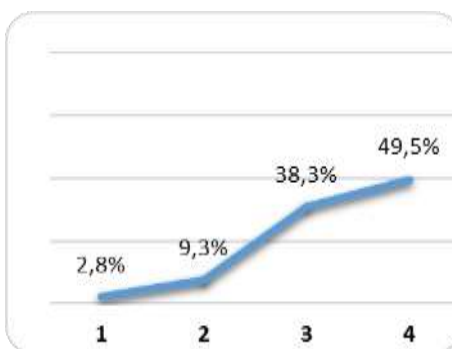
Questionários Recolhidos	Insuficiente a Muito Bom			
	1	2	3	4
107	1	9	29	68
Média Total:	3,5			



1.5. Articulação com as outras unidades curriculares

Scores por categoria (N=)

Questionários Recolhidos	Insuficiente a Muito Bom			
	1	2	3	4
107	3	10	41	53
Média Total:	3,3			





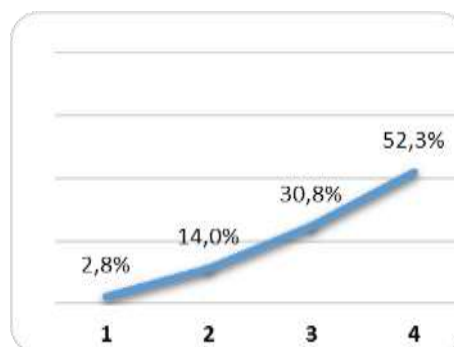
Escola Superior de Educação João de Deus

Relatório de Autoavaliação – Mestrados Profissionalizantes: Educação Pré-Escolar; Educação Pré-Escolar e Ensino do 1.º Ciclo do EB; Ensino do 1.º Ciclo do EB e Matemática e Ciências Naturais do 2.º Ciclo do EB

1.6. Regime de avaliação da UC

Scores por categoria (N=)

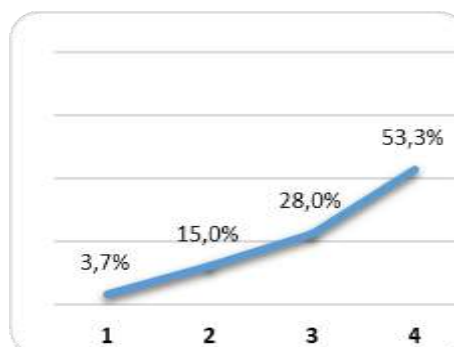
Questionários Recolhidos	Insuficiente a Muito Bom			
	1	2	3	4
107	3	15	33	56
Média Total:		3,3		



1.7. Grau de satisfação com a UC

Scores por categoria (N=)

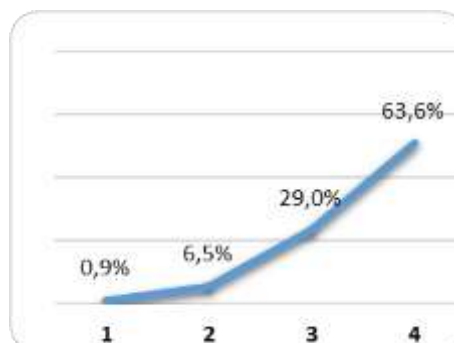
Questionários Recolhidos	Insuficiente a Muito Bom			
	1	2	3	4
107	4	16	30	57
Média Total:		3,3		



1.8. Ligação da UC ao futuro profissional

Scores por categoria (N=)

Questionários Recolhidos	Insuficiente a Muito Bom			
	1	2	3	4
107	1	7	31	68
Média Total:		3,6		





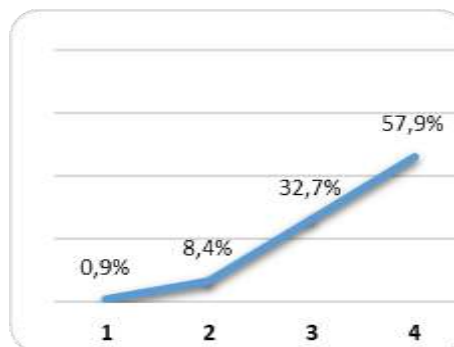
2. Autoavaliação do aluno

2.1. Nível de aprendizagem nas aulas

Scores por categoria (N=)

Questionários Recolhidos	Insuficiente a Muito Bom			
	1	2	3	4
107	1	9	35	62

Média Total:	3,6
--------------	-----

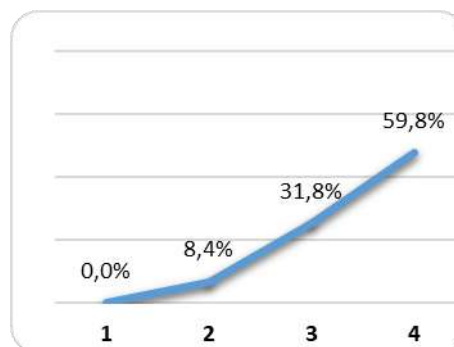


2.2. Interesse pela temática abordada

Scores por categoria (N=)

Questionários Recolhidos	Insuficiente a Muito Bom			
	1	2	3	4
107	0	9	34	64

Média Total:	3,5
--------------	-----

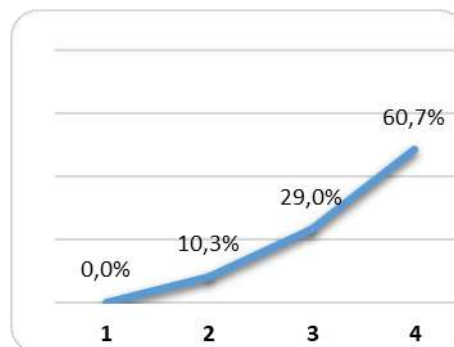


2.3. Facilidade de compreensão dos temas

Scores por categoria (N=)

Questionários Recolhidos	Insuficiente a Muito Bom			
	1	2	3	4
107	0	11	31	65

Média Total:	3,5
--------------	-----

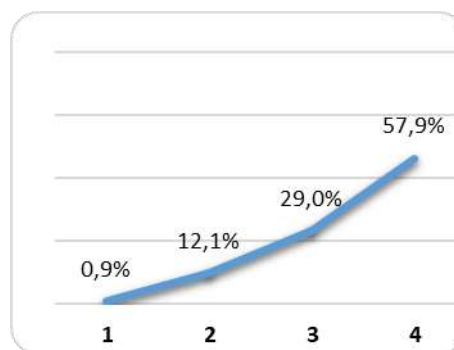




2.4. Recetividade face às metodologias de trabalho

Scores por categoria (N=)

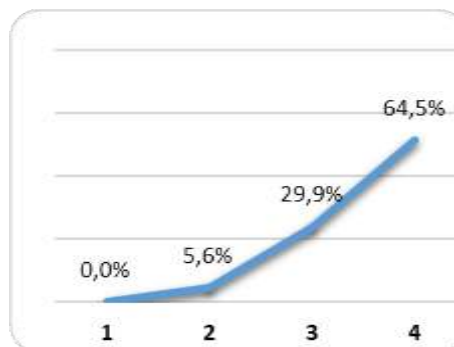
Questionários Recolhidos	Insuficiente a Muito Bom			
	1	2	3	4
107	1	13	31	62
Média Total:	3,4			



2.5. Participação oral

Scores por categoria (N=)

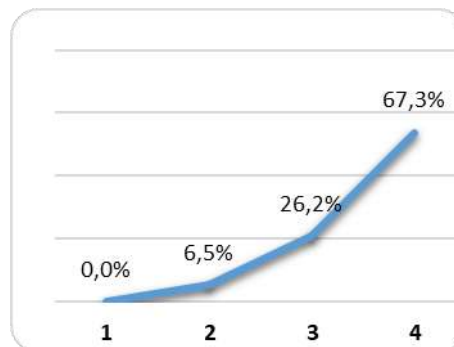
Questionários Recolhidos	Insuficiente a Muito Bom			
	1	2	3	4
107	0	6	32	69
Média Total:	3,7			



2.6. Capacidade de atenção

Scores por categoria (N=)

Questionários Recolhidos	Insuficiente a Muito Bom			
	1	2	3	4
107	0	7	28	72
Média Total:	3,6			





Escola Superior de Educação João de Deus

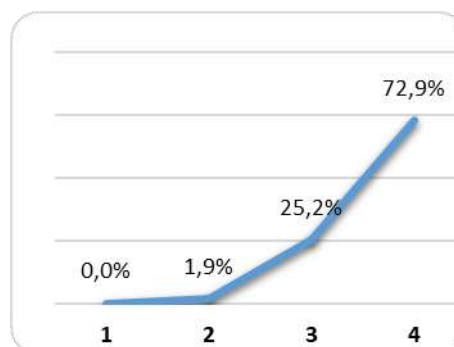
Relatório de Autoavaliação – Mestrados Profissionalizantes: Educação Pré-Escolar; Educação Pré-Escolar e Ensino do 1.º Ciclo do EB; Ensino do 1.º Ciclo do EB e Matemática e Ciências Naturais do 2.º Ciclo do EB

2.7. Atitude

Scores por categoria (N=)

Questionários Recolhidos	Insuficiente a Muito Bom			
	1	2	3	4
107	0	2	27	78

Média Total:	3,7
--------------	-----

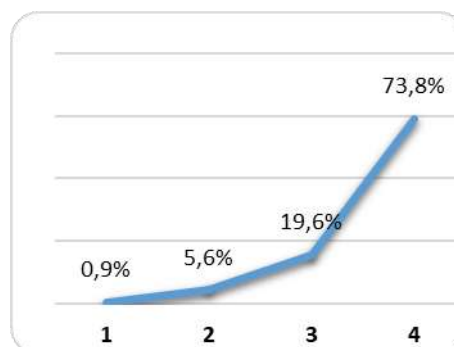


2.8. Relação estabelecida com o docente

Scores por categoria (N=)

Questionários Recolhidos	Insuficiente a Muito Bom			
	1	2	3	4
107	1	6	21	79

Média Total:	3,7
--------------	-----

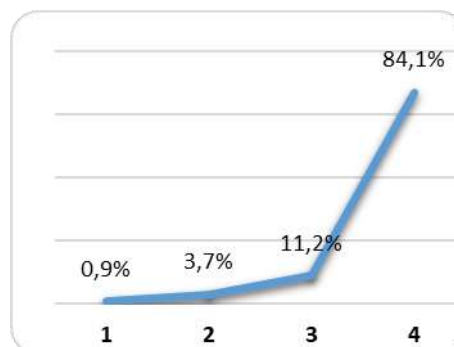


2.9. Pontualidade e assiduidade

Scores por categoria (N=)

Questionários Recolhidos	Insuficiente a Muito Bom			
	1	2	3	4
107	1	4	12	90

Média Total:	3,7
--------------	-----





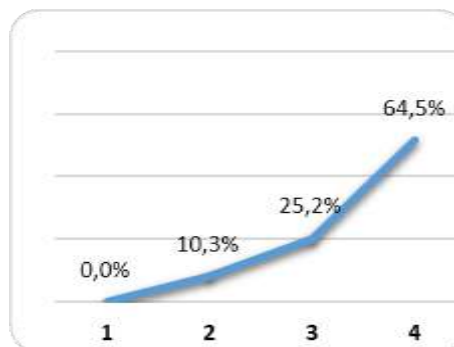
3. Avaliação do docente

3.1. Capacidade de comunicação

Scores por categoria (N=)

Questionários Recolhidos	Insuficiente a Muito Bom			
	1	2	3	4
107	0	11	27	69

Média Total:	3,6
--------------	-----

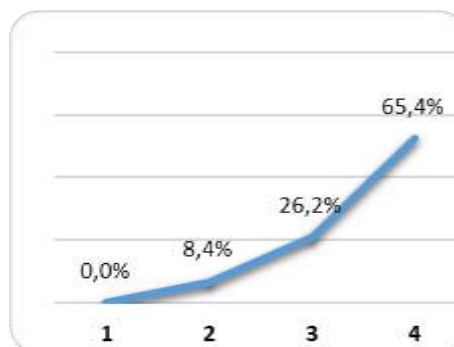


3.2. Atitude pedagógica

Scores por categoria (N=)

Questionários Recolhidos	Insuficiente a Muito Bom			
	1	2	3	4
107	0	9	28	70

Média Total:	3,6
--------------	-----

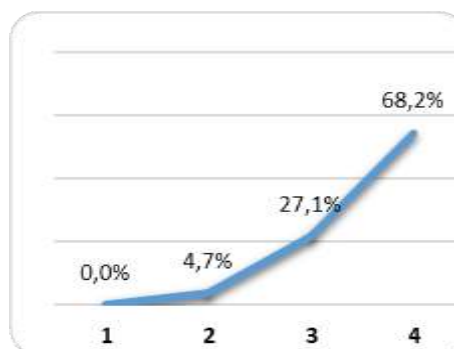


3.3. Preparação científica

Scores por categoria (N=)

Questionários Recolhidos	Insuficiente a Muito Bom			
	1	2	3	4
107	0	5	29	73

Média Total:	3,7
--------------	-----





Escola Superior de Educação João de Deus

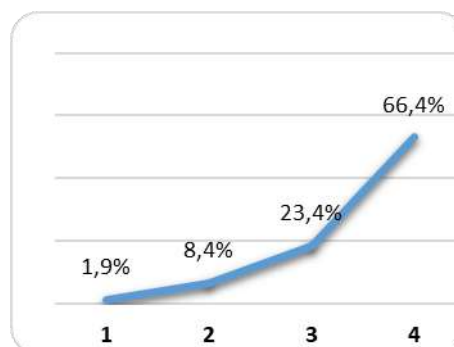
Relatório de Autoavaliação – Mestrados Profissionalizantes: Educação Pré-Escolar; Educação Pré-Escolar e Ensino do 1.º Ciclo do EB; Ensino do 1.º Ciclo do EB e Matemática e Ciências Naturais do 2.º Ciclo do EB

3.4. Grau de exigência

Scores por categoria (N=)

Questionários Recolhidos	Insuficiente a Muito Bom			
	1	2	3	4
107	2	9	25	71

Média Total:	3,6
--------------	-----

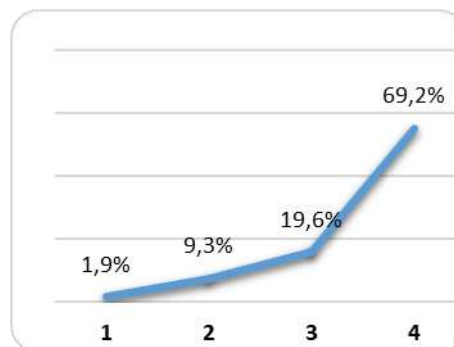


3.5. Importância dada à criatividade

Scores por categoria (N=)

Questionários Recolhidos	Insuficiente a Muito Bom			
	1	2	3	4
107	2	10	21	74

Média Total:	3,5
--------------	-----

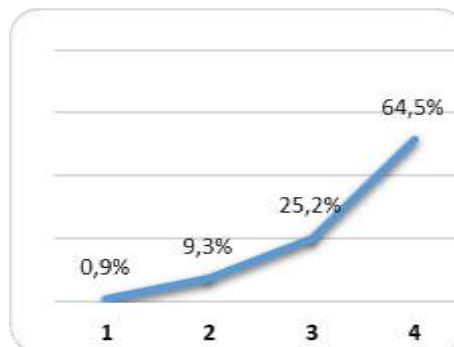


3.6. Apoio ao longo do semestre

Scores por categoria (N=)

Questionários Recolhidos	Insuficiente a Muito Bom			
	1	2	3	4
107	1	10	27	69

Média Total:	3,6
--------------	-----

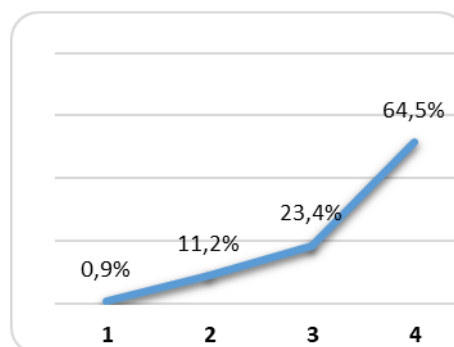




3.7. Incentivo dado à investigação

Scores por categoria (N=)

Questionários Recolhidos	Insuficiente a Muito Bom			
	1	2	3	4
107	1	12	25	69
Média Total:		3,6		

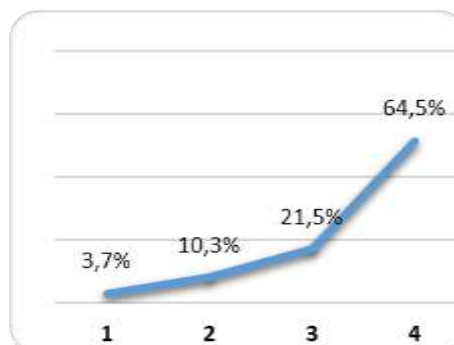


4. Equipamento e Material Didático

4.1. Distribuição e utilização de documentação (livros, mat. manip., fotocóp.s, fichas, etc.....) no decorrer das sessões.

Scores por categoria (N=)

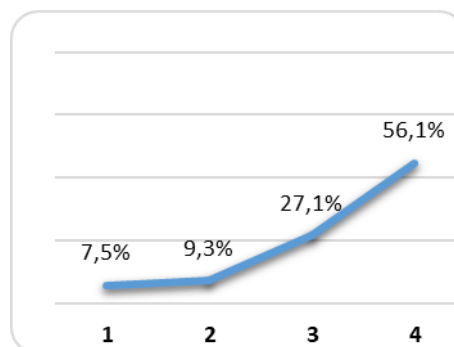
Questionários Recolhidos	Insuficiente a Muito Bom			
	1	2	3	4
107	4	11	23	69
Média Total:		3,5		



4.2. Utilização de material didático digital (PPT, vídeo e música, web, etc.)

Scores por categoria (N=)

Questionários Recolhidos	Insuficiente a Muito Bom			
	1	2	3	4
107	8	10	29	60
Média Total:		3,4		



4.2.1. Outros? Quais?



Conclusões

Nos cursos de Mestrado de Educação Pré-Escolar, Educação Pré-Escolar e Ensino do 1.º Ciclo do Ensino Básico e Ensino do 1.º Ciclo do Ensino Básico de Matemática e Ciências Naturais do 2.º Ciclo do Ensino Básico, a taxa de participação dos estudantes neste inquérito foi de 99,7% e a média das avaliações atingiu um nível elevado, com média de 3,55 (3,67, no semestre homólogo do ano anterior), numa escala de 1 a 4.

De relevar que 23 dos 26 indicadores foram avaliados com 3,4 ou mais, com destaque para 10 indicadores com 3,6 e 5, com 3,7.



Escola Superior de Educação João de Deus

Relatório de Autoavaliação – Mestrados Profissionalizantes: Educação Pré-Escolar; Educação Pré-Escolar e Ensino do 1.º Ciclo do EB; Ensino do 1.º Ciclo do EB e Matemática e Ciências Naturais do 2.º Ciclo do EB

ANEXO 1 – Inquérito por questionário utilizado



Escola Superior de Educação João de Deus

Relatório de Autoavaliação – Mestrados Profissionalizantes: Educação Pré-Escolar; Educação Pré-Escolar e Ensino do 1.º Ciclo do EB; Ensino do 1.º Ciclo do EB e Matemática e Ciências Naturais do 2.º Ciclo do EB

Escola Superior de Educação João de Deus

Questionário de Avaliação de Unidade Curricular

Curso: _____

U.C.: _____

Ano letivo: _____

Semestre: _____

____º Ano

Licenciatura

Mestrado Profissionalizante

Nas questões que se seguem responda colocando de acordo com a Escala: 1 [insuficiente]; 2 [suficiente]; 3 [bom]; 4 [Totalmente ou Muito Bom]

1. Programa e Metodologia da Unidade Curricular (UC)		1	2	3	4
1.1. Os objetivos definidos no plano curricular foram atingidos?	Insuficiente				Totalmente
1.1.1. Em caso de resposta negativa, justifique.					
1.2. O programa da unidade curricular foi cumprido?	Insuficiente				Totalmente
1.2.1. No caso de resposta negativa, justifique.					
1.3. Utilidade dos temas abordados	Insuficiente				Muito Boa
1.4. Duração total da UC	Insuficiente				Muito Boa
1.5. Articulação com as outras unidades curriculares	Insuficiente				Muito Boa
1.6. Regime de avaliação da UC	Insuficiente				Muito Bom
1.7. Grau de satisfação com a UC	Insuficiente				Muito Bom
1.8. Ligação da UC ao futuro profissional	Insuficiente				Muito Boa
2. Autoavaliação do aluno		1	2	3	4
2.1. Nível de aprendizagem nas aulas	Insuficiente				Muito Boa
2.2. Interesse pela temática abordada	Insuficiente				Muito Bom
2.3. Facilidade de compreensão dos temas	Insuficiente				Muito Boa
2.4. Recetividade face às metodologias de trabalho	Insuficiente				Muito Boa
2.5. Participação oral	Insuficiente				Muito Boa
2.6. Capacidade de atenção	Insuficiente				Muito Boa
2.7. Atitude	Insuficiente				Muito Boa
2.8. Relação estabelecida com o docente	Insuficiente				Muito Boa
2.9. Pontualidade e assiduidade	Insuficiente				Muito Boa
3. Avaliação do docente		1	2	3	4
3.1. Capacidade de comunicação	Insuficiente				Muito Boa
3.2. Atitude pedagógica	Insuficiente				Muito Boa
3.3. Preparação científica	Insuficiente				Muito Boa
3.4. Grau de exigência	Insuficiente				Muito Bom
3.5. Importância dada à criatividade	Insuficiente				Muito Boa
3.6. Apoio ao longo do semestre	Insuficiente				Muito Bom
3.7. Incentivo dado à investigação	Insuficiente				Muito Bom
4. Equipamento e Material Didático		1	2	3	4
4.1. Distribuição, utilização de documentos nas sessões (livros, materiais manipuláveis, fotocópias, fichas, etc.)	Insuficiente				Muito Boa
4.2. Utilização de material didático digital (PPT, vídeo e música, web, etc.)	Insuficiente				Muito Boa
4.2.1. Outros? Quais?					

Obrigado pela sua colaboração

mod.ezejd/02020