

INICIAÇÃO À PRÁTICA PROFISSIONAL

Relatório de Autoavaliação

LICENCIATURA EM EDUCAÇÃO BÁSICA

2020/2021 – 1.º semestre





1. Introdução

A avaliação está intimamente ligada ao processo de qualidade, de desenvolvimento e de aperfeiçoamento organizacional. Entendemos que a finalidade da avaliação é a melhoria da prática a desenvolver nas escolas. Não se avalia por avaliar ou porque é moda, mas para melhorar a vida das organizações, a comunicação na organização, a qualificação dos recursos humanos, a melhoria contínua dos processos e, conseqüentemente, dos resultados.

O presente documento faz parte do Relatório de Autoavaliação da Escola Superior de Educação João de Deus, no ano letivo 2020-2021. Apresenta os dados referentes aos resultados dos inquéritos realizados aos alunos da Licenciatura em Educação Básica, com o objetivo de promover o aperfeiçoamento e melhoria dos processos de ensino, do envolvimento nos processos de aprendizagem, partindo das percepções dos estudantes.

2. Metodologia aplicada

Enquadrado no processo de autoavaliação da Escola Superior de Educação João de Deus, foi aplicado, no final do 1.º semestre, um Inquérito por Questionário (Anexo 1), na Unidade Curricular IPP no 1.º, 2.º e 3.º anos.

Foi aplicado um inquérito por questionário às Unidades Curriculares de Iniciação à Prática Profissional (I, III, V), cuja amostra compreendeu 31 inquéritos em 50 esperados, com as respostas dos alunos (50) da Educação Básica ao inquérito por questionário, abrangeu a Unidade Curricular de IPP do 1.º semestre, relativa ao ano letivo 2020/2021. A taxa de sucesso anual de recolha dos questionários foi de 62 %.

A equipa de autoavaliação elaborou uma Base de Dados, codificando todos os inquéritos, mantendo o anonimato dos autores e das respostas.

Foi realizada a análise estatística de todos os inquéritos, com a indicação dos resultados em tabela e em pequeno gráfico nas questões de resposta fechada. Foi utilizada a **Escala de 1 a 4** (interpretada de Insuficiente a Muito Bom / Totalmente); e **nr** = não responderam.



3. Organização/estrutura

A apresentação e análise dos dados constantes neste documento estão organizadas numa única parte respeitante à análise dos indicadores do inquérito por questionário.

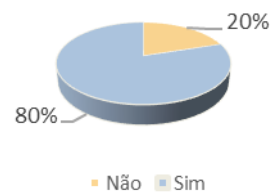
A. Respostas validadas com a escala SIM ou NÃO

1. A decisão de frequentar esta escola teve a ver com o facto de poder, desde o 1.º ano, ter contacto com a realidade educativa?

Distribuição dos resultados

Não	Sim
6	24

Respostas por ano			
»	1º	2º	3º
Não	6	24	6
Sim	11	6	7

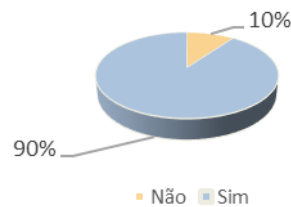


2. Considera que a ESEJD lhe proporciona uma boa iniciação à prática profissional?

Distribuição dos resultados

Não	Sim
3	27

Respostas por ano			
»	1º	2º	3º
Não	2	1	0
Sim	14	5	8

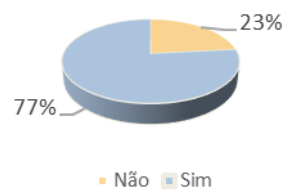


3. Considera que é positivo realizar a IPP em grupo (a pares)?

Distribuição dos resultados

Não	Sim
7	23

Respostas por ano			
»	1º	2º	3º
Não	4	2	1
Sim	12	4	7



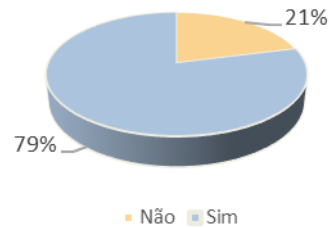


4. Foi importante ter tido a oportunidade de estagiar em contextos não formais?

Distribuição dos resultados

Não	Sim
4	15

Respostas por ano			
»	1º	2º	3º
Não	4	0	0
Sim	3	5	7

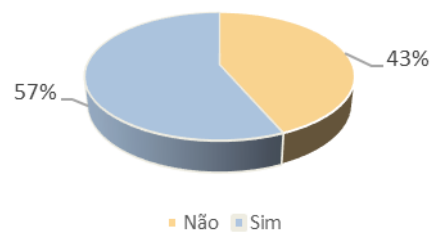


5. Realizou a IPP nos centros educativos da sua preferência (formais e não formais)?

Distribuição dos resultados

Não	Sim
10	13

Respostas por ano			
»	1º	2º	3º
Não	9	0	1
Sim	1	5	7

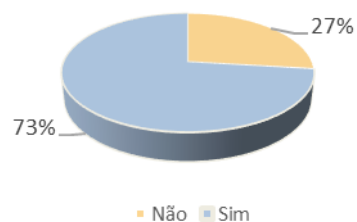


6. Considera que o número de horas da IPP é satisfatório?

Distribuição dos resultados

Não	Sim
7	19

Respostas por ano			
»	1º	2º	3º
Não	5	2	0
Sim	7	4	8





B. Respostas sobre organização e estratégias do Estágio (escala de 1 a 4)

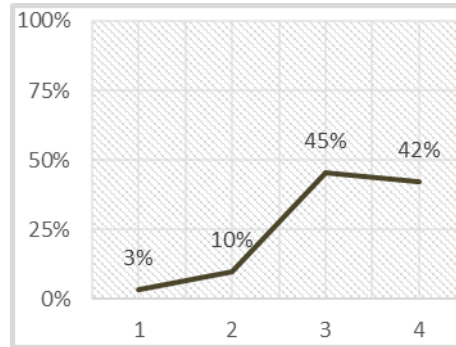
1. De uma forma geral a Prática Profissional agradou-lhe?

Distribuição dos resultados

1	2	3	4
1	3	14	13

Média total e por ano de curso

Médias /ano curso			Média Total
M1º	M2º	M3º	
3,1	2,8	3,9	3,3



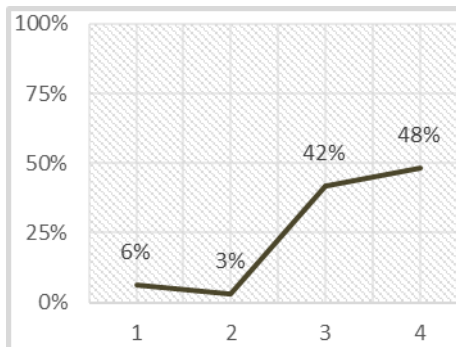
2. Parece-lhe adequada a organização da IPP?

Distribuição dos resultados

1	2	3	4
2	1	13	15

Média total e por ano de curso

Médias /ano curso			Média Total
M1º	M2º	M3º	
3,4	3,0	3,4	3,3



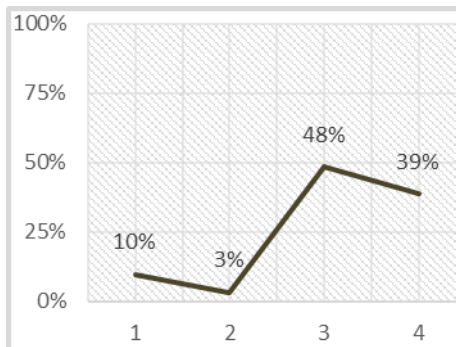
3. Foram cumpridos os objetivos da IPP?

Distribuição dos resultados

1	2	3	4
3	1	15	12

Média total e por ano de curso

Médias /ano curso			Média Total
M1º	M2º	M3º	
3,1	3,0	3,4	3,2





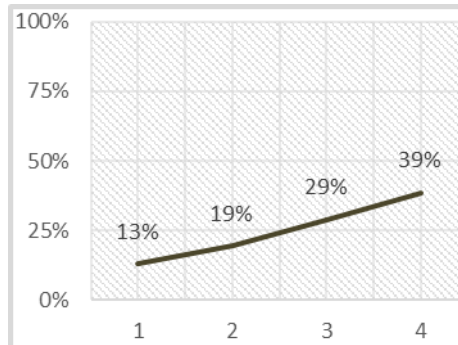
4. Esta UC correspondeu às suas expectativas?

Distribuição dos resultados

1	2	3	4
4	6	9	12

Média total e por ano de curso

Médias /ano curso			Média Total
M1º	M2º	M3º	
2,7	2,8	3,5	3,0



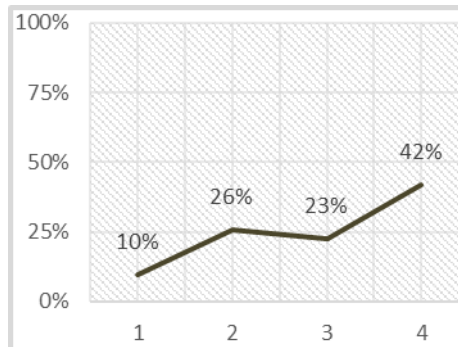
5. Considera que as reuniões teórico-práticas foram suficientes?

Distribuição dos resultados

1	2	3	4
3	8	7	13

Média total e por ano de curso

Médias /ano curso			Média Total
M1º	M2º	M3º	
2,8	2,8	3,4	3,0



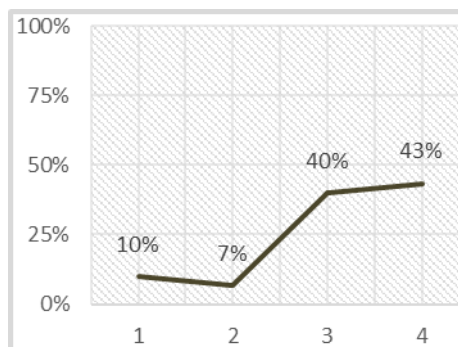
6. Como se sentiu relativamente às reuniões de orientação tutorial?

Distribuição dos resultados

1	2	3	4
3	2	12	13

Média total e por ano de curso

Médias /ano curso			Média Total
M1º	M2º	M3º	
3,3	2,5	3,4	3,1





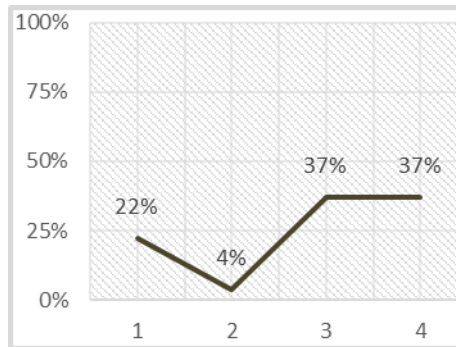
7. Sentiu-se envolvido na dinâmica dos centros educativos?

Distribuição dos resultados

1	2	3	4
6	1	10	10

Média total e por ano de curso

Médias /ano curso			Média Total
M1º	M2º	M3º	
2,5	2,7	3,6	2,9



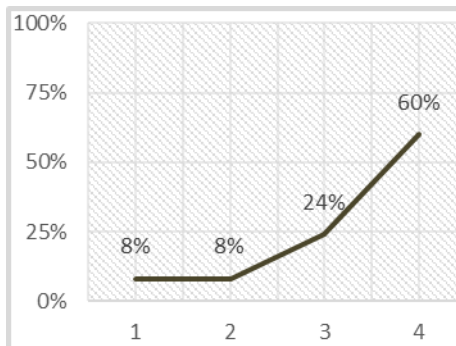
8. Considera que a equipa de supervisão o ajudou e apoiou na IPP ?

Distribuição dos resultados

1	2	3	4
2	2	6	15

Média total e por ano de curso

Médias /ano curso			Média Total
M1º	M2º	M3º	
3,3	3,8	3,3	3,4



9. Que temas/áreas gostaria que fossem trabalhadas nas reuniões (OT e TP) pela equipa ou pelos colegas?

C. Fatores que contribuíram para o desenvolvimento da sua prática profissional

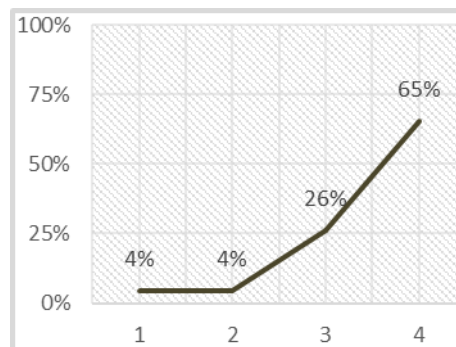
1. Participação em atividades de cariz pedagógico/cultural (Oeste Infantil, Alfabetização, etc.)

Distribuição dos resultados

1	2	3	4
1	1	6	15

Média total e por ano de curso

Médias /ano curso			Média Total
M1º	M2º	M3º	
3,6	3,3	3,6	3,5





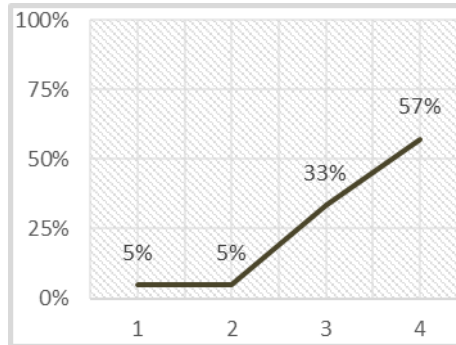
2. Envolvimento na dinâmica dos centros educativos onde esteve inserido

Distribuição dos resultados

1	2	3	4
1	1	7	12

Média total e por ano de curso

Médias /ano curso			Média Total
M1º	M2º	M3º	
3,3	3,5	3,5	3,4



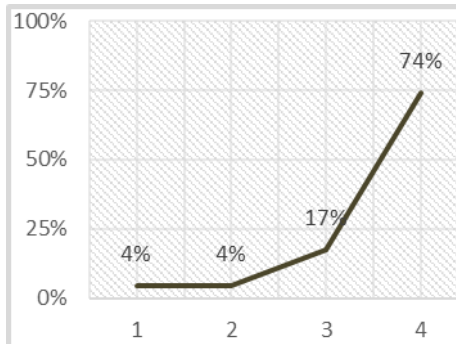
3. Estabelecimento de uma boa relação com as crianças/jovens

Distribuição dos resultados

1	2	3	4
1	1	4	17

Média total e por ano de curso

Médias /ano curso			Média Total
M1º	M2º	M3º	
3,7	3,7	3,5	3,6



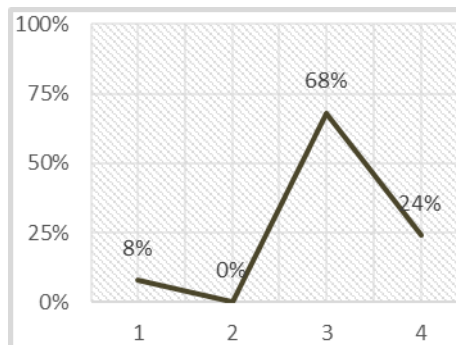
4. Elaboração do portefólio/recensão

Distribuição dos resultados

1	2	3	4
2	0	17	6

Média total e por ano de curso

Médias /ano curso			Média Total
M1º	M2º	M3º	
3,2	3,0	3,0	3,1





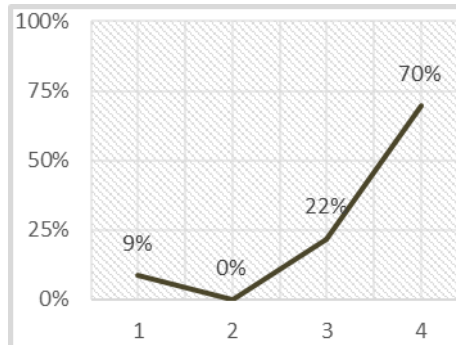
5. Estabelecimento de uma boa relação com os orientadores cooperantes

Distribuição dos resultados

1	2	3	4
2	0	5	16

Média total e por ano de curso

Médias /ano curso			Média Total
M1º	M2º	M3º	
3,4	3,7	3,5	3,5



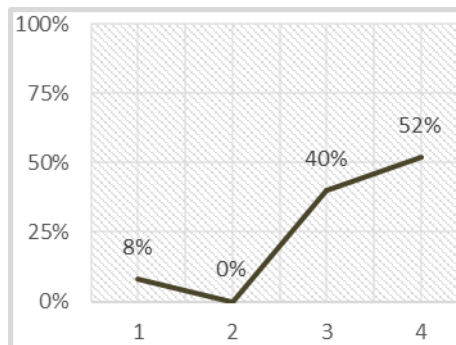
6. Reflexão sobre a IPP

Distribuição dos resultados

1	2	3	4
2	0	10	13

Média total e por ano de curso

Médias /ano curso			Média Total
M1º	M2º	M3º	
3,5	3,2	3,4	3,3



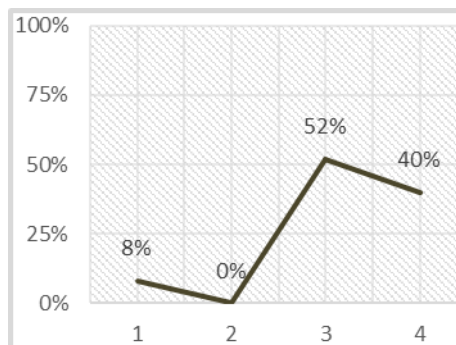
7. Importância do tema do portefólio/recensão

Distribuição dos resultados

1	2	3	4
2	0	13	10

Média total e por ano de curso

Médias /ano curso			Média Total
M1º	M2º	M3º	
3,4	3,2	3,1	3,2





D. Refira quem contribuiu mais para o seu desenvolvimento profissional

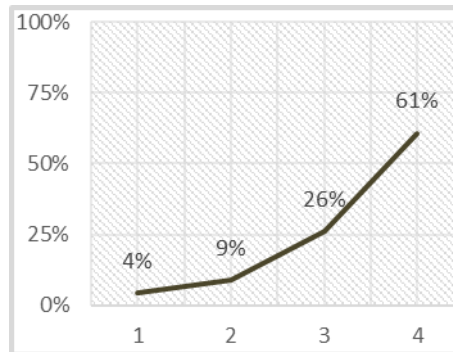
1. Colegas da IPP

Distribuição dos resultados

1	2	3	4
1	2	6	14

Média total e por ano de curso

Médias /ano curso			Média Total
M1º	M2º	M3º	
3,8	3,0	3,4	3,4



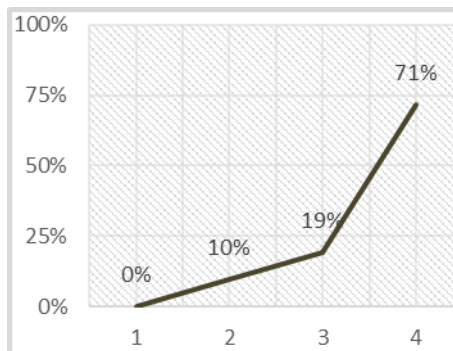
2. Orientadores cooperantes

Distribuição dos resultados

1	2	3	4
0	2	4	15

Média total e por ano de curso

Médias /ano curso			Média Total
M1º	M2º	M3º	
3,6	3,4	3,8	3,6



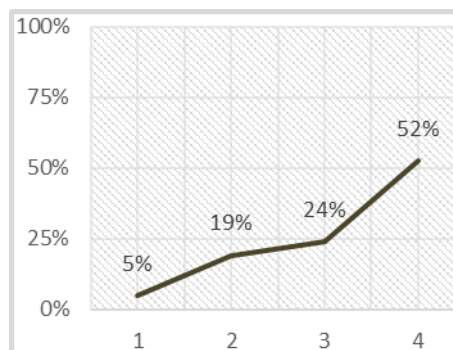
3. Equipa de supervisão

Distribuição dos resultados

1	2	3	4
1	4	5	11

Média total e por ano de curso

Médias /ano curso			Média Total
M1º	M2º	M3º	
3,4	3,0	3,3	3,2





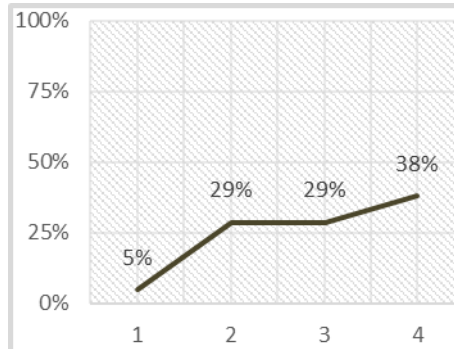
4. Outros colegas

Distribuição dos resultados

1	2	3	4
1	6	6	8

Média total e por ano de curso

Médias /ano curso			Média Total
M1º	M2º	M3º	
3,4	2,2	3,3	2,9



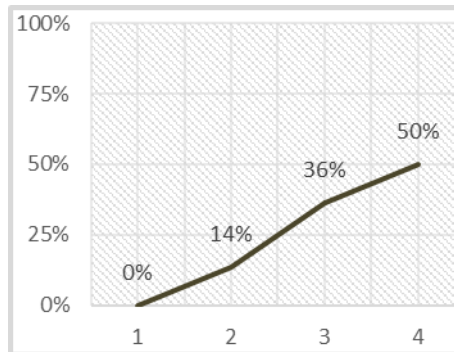
5. Outros professores da ESEJD

Distribuição dos resultados

1	2	3	4
0	3	8	11

Média total e por ano de curso

Médias /ano curso			Média Total
M1º	M2º	M3º	
3,8	3,0	3,3	3,3



E. Que sugestões daria para a organização/avaliação da IPP?

A61 - Mais horas de estágio (2,2; 1,3; 1,4)

Gostava de ter estágio presencial (2,6; 1,6; 1,16)

B9- Ajudar a desenvolver o relatório (3,2)

E - Mais apoio ao portefólio (3,2); Não avalia todos os parâmetros por não ter havido estágio presencial (1,5; 1,6; 1,8;)



Conclusões

Globalmente, a avaliação dos alunos realizada à Unidade Curricular Iniciação à Prática Profissional situa-se num nível Bom, com 16 dos 18 indicadores avaliados com 3,0 ou superior, numa escala de 1 a 4. É evidente uma clara melhoria da satisfação dos estudantes na IPP relativamente ao semestre homólogo do ano anterior, **com 14 indicadores a revelarem melhoria:**

Organização da IPP (3,3); em 2019-2020 (2,4);

As reuniões teórico-práticas (3,0); em 2019-2020 (2,3);

A IPP correspondeu às expectativas (3,0); em 2019-2020 (2,7).

Funcionamento das reuniões de orientação tutorial (3,1); em 2019-2020 (2,5);

Apoio da equipa de supervisão no apoio à IPP (3,4); em 2019-2020 (2,7);

Participação em atividades de cariz pedagógico/cultural (3,5); em 2019-2020 (3,2);

Elaboração do portefólio/recensão (3,1); em 2019-2020 (2,8);

Estabelecimento de uma boa relação com os orientadores cooperantes (3,5); em 2019-2020 (3,4);

Reflexão sobre a IPP (3,3); em 2019-2020 (2,8);

Importância do tema do portefólio (3,2); em 2019-2020 (2,5);

Contributo para o seu desenvolvimento pessoal/colegas de IPP (3,4); em 2019-2020 (3,3);

Contributo para o seu desenvolvimento pessoal/orientadores cooperantes (3,6); em 2019-2020 (2,9);

Contributo para o seu desenvolvimento pessoal/equipa de supervisão (3,2); em 2019-2020 (3,0);

Contributo para o seu desenvolvimento pessoal/outros professores da ESEJD (3,3); em 2019-2020 (3,0).

A Equipa de Autoavaliação da Escola Superior de Educação João de Deus



Anexo 1 – Inquérito por questionário utilizado



Escola Superior de Educação João de Deus
Questionário de Avaliação de Unidade Curricular

Ano letivo ____/____

____º Semestre

Licenciatura em EDUCAÇÃO BÁSICA

UC: INICIAÇÃO À PRÁTICA PROFISSIONAL (IPP)

Ano do curso: 1º 2º 3º

Marque com o ano que frequenta

A Responda assinalando apenas SIM ou NÃO

1. A decisão de frequentar esta escola teve a ver com o facto de poder, desde o 1.º ano, ter contacto com a realidade educativa ? Não Sim
2. Considera que a ESEJD lhe proporciona uma boa iniciação à prática profissional ? Não Sim
3. Considera que é positivo realizar a IPP em grupo (a pares) ? Não Sim
4. Foi importante ter tido a oportunidade de estagiar em contextos não formais ? Não Sim
5. Realizou a IPP nos centros educativos da sua preferência (formais e não formais) ? Não Sim
6. Considera que o número de horas da IPP é satisfatório ? Não Sim
- 6.1. Em caso de resposta negativa, qual a sua sugestão ?

Nas questões dos grupos B. e C. responda colocando de acordo com a Escala: 1 [insuficiente]; 2 [suficiente]; 3 [bom]; 4 [muito bom]

B Responda numa escala de 1 a 4 | ---- 1 2 3 4 ---- |

1. De uma forma geral a Prática Profissional agradou-lhe ?	Pouco					Muito
2. Parece-lhe adequada a organização da IPP ?	Pouco					Muito
3. Foram cumpridos os objetivos da IPP ?	Pouco					Muito
4. Esta UC correspondeu às suas expetativas ?	Pouco					Muito
5. Considera que as reuniões teórico-práticas foram suficientes ?	Insuficiente					Mais que suficiente
6. Como se sentiu relativamente às reuniões de orientação tutorial ?	Pouco satisfeito					Muito satisfeito
7. Sentiu-se envolvido na dinâmica dos centros educativos ?	Pouco					Muito
8. Considera que a equipa de supervisão o ajudou e apoiou na IPP ?	Pouco					Muito
9. Que temas/áreas gostaria que fossem trabalhadas nas reuniões (OT e TP) pela equipa ou pelos colegas?						

C. Avalie numa escala de 1 a 4 | ---- 1 2 3 4 ---- |

1. Participação em atividades de cariz pedagógico/cultural (Oeste Infantil, Alfabetização, etc.)	Pouco importante					Muito importante
2. Envolvimento na dinâmica dos centros educativos onde esteve inserido	Pouco importante					Muito importante
3. Estabelecimento de uma boa relação com as crianças/jovens	Pouco importante					Muito importante
4. Elaboração do portefólio/recensão	Pouco importante					Muito importante
5. Estabelecimento de uma boa relação com os orientadores cooperantes	Pouco importante					Muito importante
6. Reflexão sobre a IPP	Pouco importante					Muito importante
7. Importância do tema do portefólio/recensão	Pouco importante					Muito importante

D. Refira quem contribuiu mais para o seu desenvolvimento profissional | ---- 1 2 3 4 ---- |

1. Colegas da IPP	Pouco importante					Muito importante
2. Orientadores cooperantes	Pouco importante					Muito importante
3. Equipa de supervisão	Pouco importante					Muito importante
4. Outros colegas	Pouco importante					Muito importante
5. Outros professores da ESEJD	Pouco importante					Muito importante

E. Que sugestões daria para a organização/avaliação da IPP?

Obrigado pela sua colaboração

mod.esejd/ci 2017b