

Licenciatura em EDUCAÇÃO BÁSICA

## Iniciação à Prática Profissional

---

Relatório de Avaliação – 1.º semestre de 2015/16





## Dados estruturantes da análise:

- Período de avaliação: 1.º, 2.º e 3.º semestres
- Total de inquéritos esperados: 78
- Total de inquéritos recolhidos: 69
- Taxa de sucesso: 88%

## A. Respostas validadas com a escala SIM ou NÃO

1. A decisão de frequentar esta escola teve a ver com o facto de poder, desde o 1.º ano, ter contacto com a realidade educativa?

Distribuição dos resultados

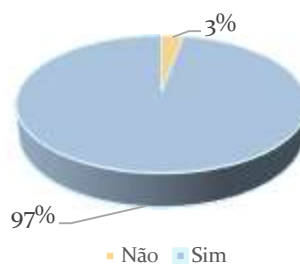
Não		Sim	
11		58	
Respostas por ano			
»	1º	2º	3º
Não	3	2	6
Sim	15	24	19



2. Considera que a ESEJD lhe proporciona uma boa iniciação à prática profissional?

Distribuição dos resultados

Não		Sim	
2		67	
Respostas por ano			
»	1º	2º	3º
Não	1	1	0
Sim	17	25	25





### 3. Considera que é positivo realizar a IPP em grupo (a pares) ?

Distribuição dos resultados

Não		Sim	
11		58	
Respostas por ano			
»	1º	2º	3º
Não	3	5	3
Sim	15	21	22



### 4. Foi importante ter tido a oportunidade de estagiar em contextos não formais ?

Distribuição dos resultados

Não		Sim	
4		65	
Respostas por ano			
»	1º	2º	3º
Não	2	1	1
Sim	16	25	24

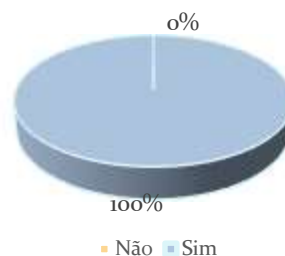


### 5. Realizou a IPP nos centros educativos da sua preferência (formais e não formais) ?

Distribuição dos resultados

Não		Sim	
0		68	

Respostas por ano			
»	1º	2º	3º
Não	0	0	0
Sim	17	26	25





## 6. Considera que o número de horas da IPP é satisfatório ?

Distribuição dos resultados

Não		Sim	
8		60	
Respostas por ano			
»	1º	2º	3º
Não	2	4	2
Sim	15	22	23



### Sugestões:

Mais horas de contacto (IPP1,2)

Mais horas de contacto (IPP3,2);

Ter 3 semanas de contacto é melhor do que ter poucas horas semanais (IPP3,1)

## B. Respostas sobre organização e estratégias do Estágio (escala de 1 a 4)

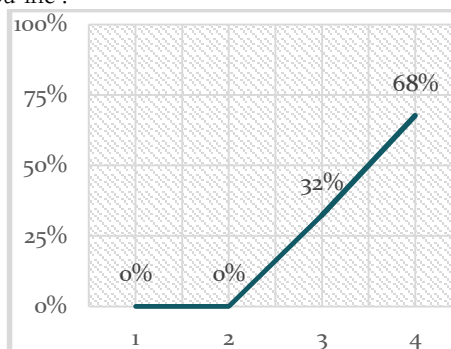
### 1. De uma forma geral a Prática Profissional agradou-lhe ?

Distribuição dos resultados

1	2	3	4
0	0	22	46

Média total e por ano de curso

Médias /ano curso			Média Total
M1º	M2º	M3º	
3,7	3,6	3,8	3,7



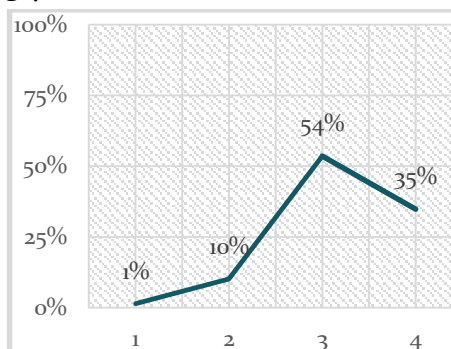
### 2. Parece-lhe adequada a organização da IPP ?

Distribuição dos resultados

1	2	3	4
1	7	37	24

Média total e por ano de curso

Médias /ano curso			Média Total
M1º	M2º	M3º	
3,2	3,0	3,4	3,2





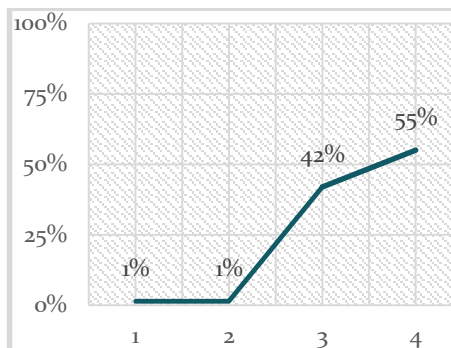
### 3. Foram cumpridos os objetivos da IPP ?

Distribuição dos resultados

1	2	3	4
1	1	29	38

Média total e por ano de curso

Médias /ano curso			Média Total
M1º	M2º	M3º	
3,6	3,4	3,6	3,5



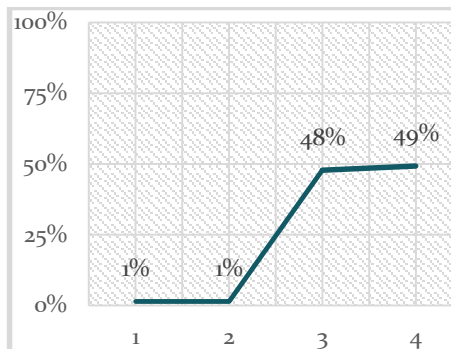
### 4. Esta UC correspondeu às suas expetativas ?

Distribuição dos resultados

1	2	3	4
1	1	33	34

Média total e por ano de curso

Médias /ano curso			Média Total
M1º	M2º	M3º	
3,2	3,4	3,6	3,4



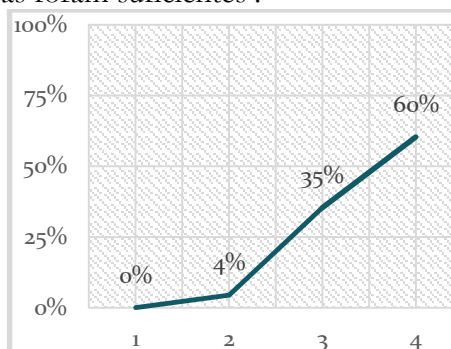
### 5. Considera que as reuniões teórico-práticas foram suficientes ?

Distribuição dos resultados

1	2	3	4
0	3	24	41

Média total e por ano de curso

Médias /ano curso			Média Total
M1º	M2º	M3º	
3,1	3,5	3,9	3,5



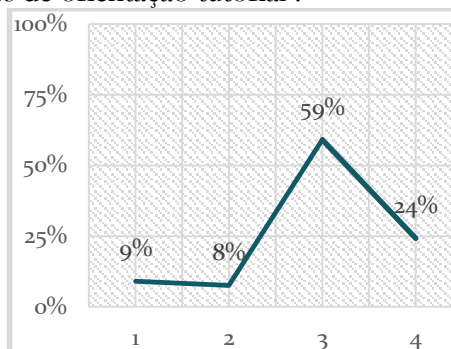
### 6. Como se sentiu relativamente às reuniões de orientação tutorial ?

Distribuição dos resultados

1	2	3	4
6	5	39	16

Média total e por ano de curso

Médias /ano curso			Média Total
M1º	M2º	M3º	
3,1	3,0	2,9	3,0





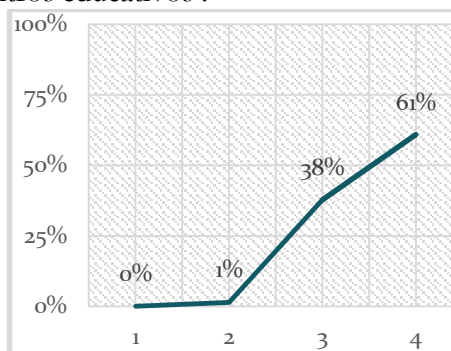
## 7. Sentiu-se envolvido na dinâmica dos centros educativos ?

Distribuição dos resultados

1	2	3	4
0	1	26	42

Média total e por ano de curso

Médias /ano curso			Média
M1º	M2º	M3º	Total
3,6	3,6	3,6	3,6



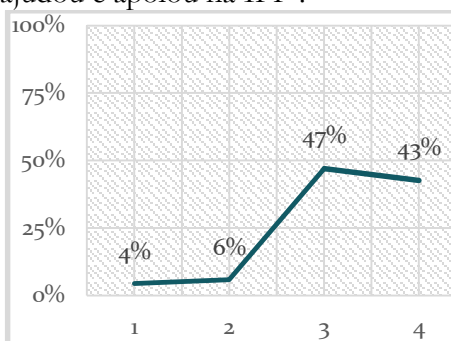
## 8. Considera que a equipa de supervisão o ajudou e apoiou na IPP ?

Distribuição dos resultados

1	2	3	4
3	4	32	29

Média total e por ano de curso

Médias /ano curso			Média
M1º	M2º	M3º	Total
2,9	3,2	3,6	3,2



## 9. Que temas/áreas gostaria que fossem trabalhadas nas reuniões (OT e TP) pela equipa ou pelos colegas?

*Ambientes de cariz não formal, ludotecas, CAT... (IPP1,1)*

*Trabalho prático ou simulação de situações reais (IPP3,2)*

*Debates sobre casos nas escolas (IPP3,1)*

*Como agir em situações de perigo na escola (IPP3,1)*



## C. Fatores que contribuíram para o desenvolvimento da sua prática profissional

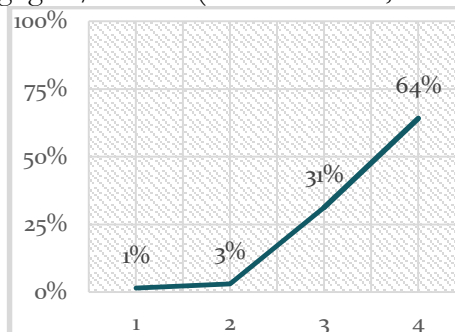
### 1. Participação em atividades de cariz pedagógico/cultural (Oeste Infantil, Alfabetização, etc.)

Distribuição dos resultados

1	2	3	4
1	2	21	43

Média total e por ano de curso

Médias /ano curso			Média Total
M1º	M2º	M3º	
3,7	3,6	3,5	3,6



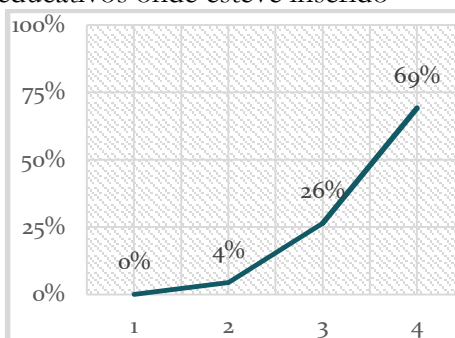
### 2. Envolvimento na dinâmica dos centros educativos onde esteve inserido

Distribuição dos resultados

1	2	3	4
0	3	18	47

Média total e por ano de curso

Médias /ano curso			Média Total
M1º	M2º	M3º	
3,4	3,7	3,8	3,6



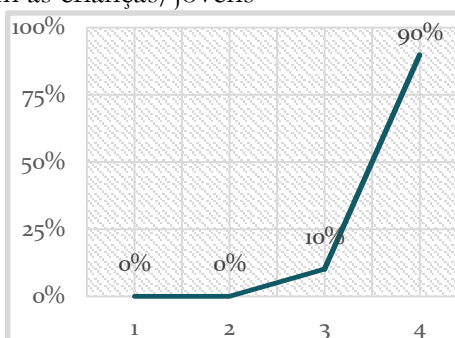
### 3. Estabelecimento de uma boa relação com as crianças/jovens

Distribuição dos resultados

1	2	3	4
0	0	7	62

Média total e por ano de curso

Médias /ano curso			Média Total
M1º	M2º	M3º	
3,9	3,8	4,0	3,9





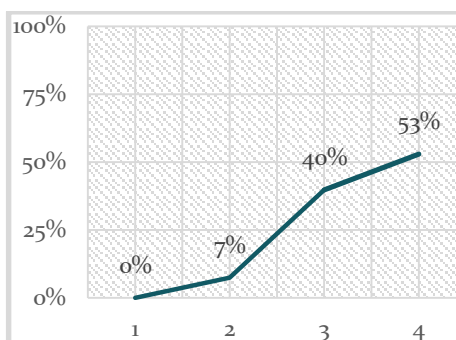
## 4. Elaboração do portefólio/recensão

Distribuição dos resultados

1	2	3	4
0	5	27	36

Média total e por ano de curso

Médias /ano curso			Média Total
M1º	M2º	M3º	
3,6	3,4	3,4	3,5



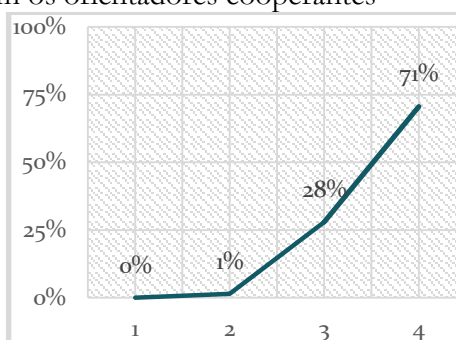
## 5. Estabelecimento de uma boa relação com os orientadores cooperantes

Distribuição dos resultados

1	2	3	4
0	1	19	48

Média total e por ano de curso

Médias /ano curso			Média Total
M1º	M2º	M3º	
3,6	3,7	3,7	3,7



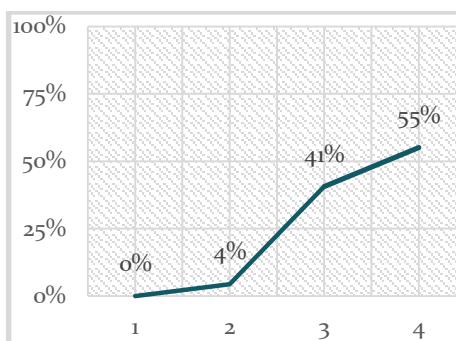
## 6. Reflexão sobre a IPP

Distribuição dos resultados

1	2	3	4
0	3	28	38

Média total e por ano de curso

Médias /ano curso			Média Total
M1º	M2º	M3º	
3,6	3,4	3,5	3,5







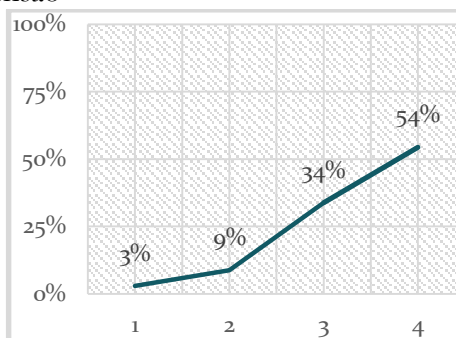
## 7. Importância do tema do portefólio/recensão

Distribuição dos resultados

1	2	3	4
2	6	23	37

Média total e por ano de curso

Médias /ano curso			Média Total
M1º	M2º	M3º	
3,6	3,3	3,4	3,4



## D. Refira quem contribuiu mais para o seu desenvolvimento profissional

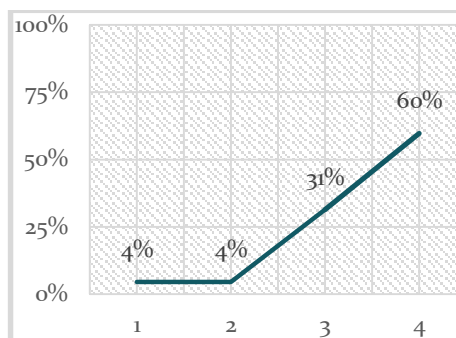
### 1. Colegas da IPP

Distribuição dos resultados

1	2	3	4
3	3	21	40

Média total e por ano de curso

Médias /ano curso			Média Total
M1º	M2º	M3º	
3,5	3,3	3,6	3,5



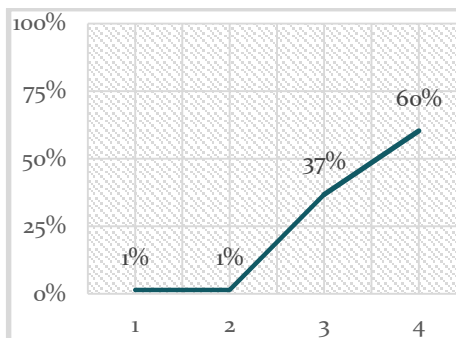
### 2. Orientadores cooperantes

Distribuição dos resultados

1	2	3	4
1	1	25	41

Média total e por ano de curso

Médias /ano curso			Média Total
M1º	M2º	M3º	
3,3	3,6	3,7	3,5



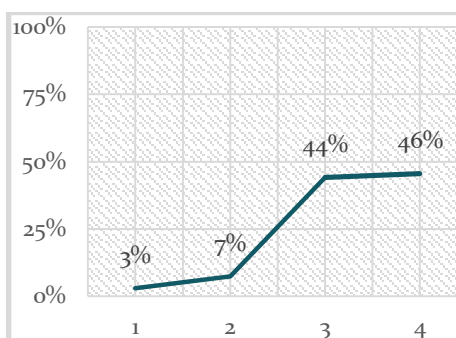
### 3. Equipa de supervisão

Distribuição dos resultados

1	2	3	4
2	5	30	31

Média total e por ano de curso

Médias /ano curso			Média Total
M1º	M2º	M3º	
2,9	3,4	3,5	3,3





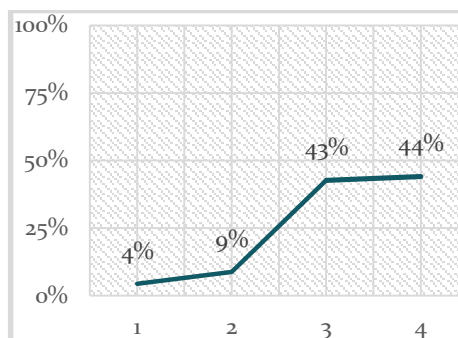
## 4. Outros colegas

Distribuição dos resultados

1	2	3	4
3	6	29	30

Média total e por ano de curso

Médias /ano curso			Média Total
M1º	M2º	M3º	
3,5	3,2	3,2	3,3



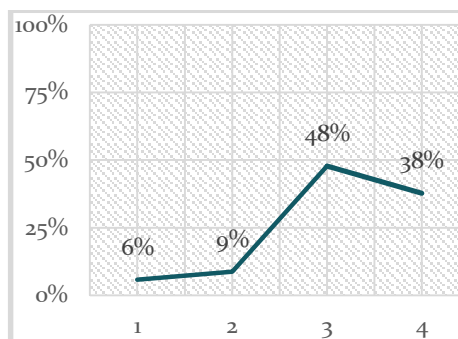
## 5. Outros professores da ESEJD

Distribuição dos resultados

1	2	3	4
4	6	33	26

Média total e por ano de curso

Médias /ano curso			Média Total
M1º	M2º	M3º	
3,2	3,1	3,2	3,2



## E. Que sugestões daria para a organização/avaliação da IPP?

*Facilitar o acesso e melhorar apoio à escolha do local de estágio (IPP1,2)*

*Mais supervisão e apoio do estágio (IPP1,3)*

*O documento de avaliação não é justo por só avaliar pelos comentários feitos e não contar o desempenho (IPP3,1)*

*Avaliação baseada no estágio e não por escolha de tema a abordar (IPP3,1)*

*Na avaliação dar mais importância às horas de IPP do que ao portefólio (IPP3,1)*

*Mais um dia de contacto com a realidade educativa (IPP5,1)*



## **ANEXO 1 – Inquérito por Questionário**