

Licenciatura em EDUCAÇÃO BÁSICA

Iniciação à Prática Profissional

Relatório de Avaliação – 1.º semestre de 2014/15





Dados estruturantes da análise:

- Alunos matriculados: 104
- Questionários esperados: 104; Questionários recolhidos: 94
- Volume de dados esperados: 3 224; Volume de dados observados: 2 914
- Taxa de sucesso: 90%

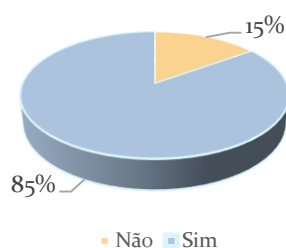
A. Respostas validadas com a escala SIM ou NÃO

1. A decisão de frequentar esta escola teve a ver com o facto de poder desde logo ter contacto com a realidade educativa?

Distribuição na escala

Não	Sim
14	79

Média por ano			
»	M1º	M2º	M3º
Não	1	9	4
Sim	19	23	37

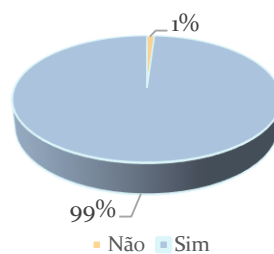


2. Considera que a Escola Superior de Educação João de Deus lhe proporciona um bom estágio?

Distribuição na escala

Não	Sim
1	93

Média por ano			
»	M1º	M2º	M3º
Não	0	1	0
Sim	21	31	41

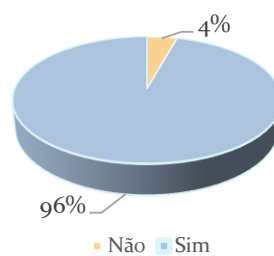


3. Considera que é positivo realizar o estágio em grupo (a pares) ?

Distribuição na escala

Não	Sim
4	89

Média por ano			
»	M1º	M2º	M3º
Não	1	2	1
Sim	20	30	39



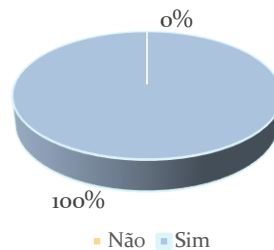


4. Foi importante ter tido a oportunidade de observar várias realidades educativas?

Distribuição na escala

Não	Sim
0	94

Média por ano			
»	M1º	M2º	M3º
Não	0	0	0
Sim	21	32	41

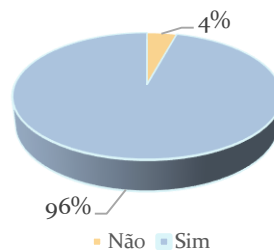


5. Realizou o estágio nos centros educativos da sua preferência?

Distribuição na escala

Não	Sim
4	90

Média por ano			
»	M1º	M2º	M3º
Não	1	0	3
Sim	20	32	38

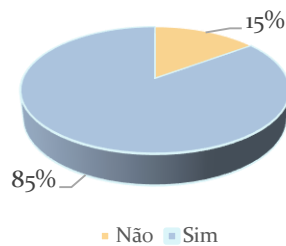


6. Considera que o número de horas foi satisfatório?

Distribuição na escala

Não	Sim
14	80

Média por ano			
»	M1º	M2º	M3º
Não	3	2	9
Sim	18	30	32





B. Respostas sobre organização e estratégias do Estágio (escala de 1 a 4)

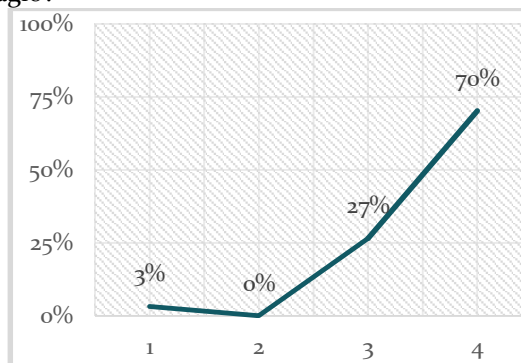
1. De uma forma geral como lhe agradou o estágio?

Distribuição na escala

1	2	3	4
3	0	25	66

Média total e por ano de curso

Médias /ano curso			Media Total
M1º	M2º	M3º	
3,7	3,8	3,5	3,7



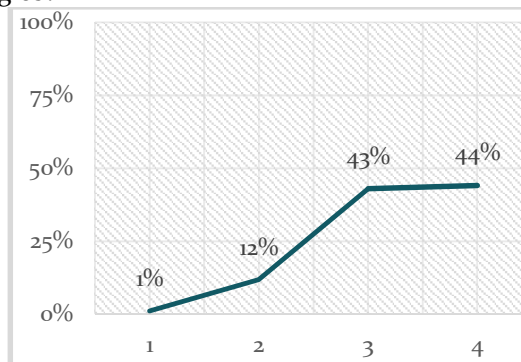
2. Parece-lhe adequada a organização dos estágios?

Distribuição na escala

1	2	3	4
1	11	40	41

Média total e por ano de curso

Médias /ano curso			Media Total
M1º	M2º	M3º	
3,8	3,0	3,2	3,4



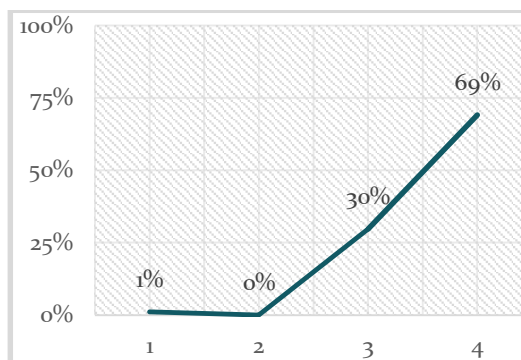
3. Foram cumpridos os objetivos do estágio?

Distribuição na escala

1	2	3	4
1	0	28	65

Média total e por ano de curso

Médias /ano curso			Media Total
M1º	M2º	M3º	
3,7	3,7	3,7	3,7





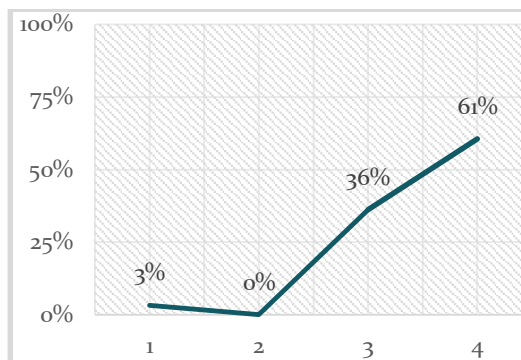
4. O estágio correspondeu às suas expetativas?

Distribuição na escala

1	2	3	4
3	0	34	57

Média total e por ano de curso

Médias /ano curso			Media Total
M1º	M2º	M3º	
3,7	3,6	3,4	3,6



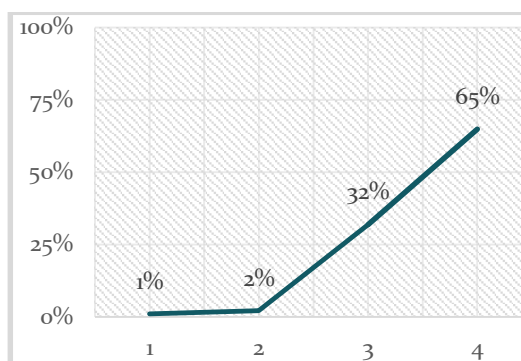
5. Considera que as reuniões teórico práticas foram suficientes?

Distribuição na escala

1	2	3	4
1	2	30	61

Média total e por ano de curso

Médias /ano curso			Media Total
M1º	M2º	M3º	
3,5	3,6	3,7	3,6



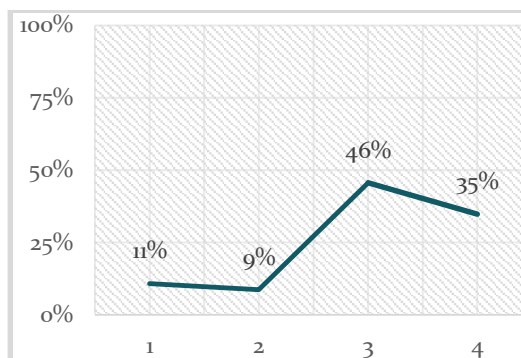
6. Como se sentiu relativamente às reuniões de orientação tutorial?

Distribuição na escala

1	2	3	4
10	8	42	32

Média total e por ano de curso

Médias /ano curso			Media Total
M1º	M2º	M3º	
2,8	2,8	3,4	3,0





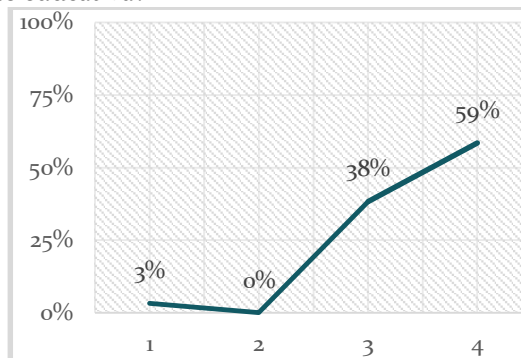
7. Sentiu-se envolvido na dinâmica da realidade educativa?

Distribuição na escala

1	2	3	4
3	0	36	55

Média total e por ano de curso

Médias /ano curso			Media Total
M1º	M2º	M3º	
3,7	3,5	3,4	3,5



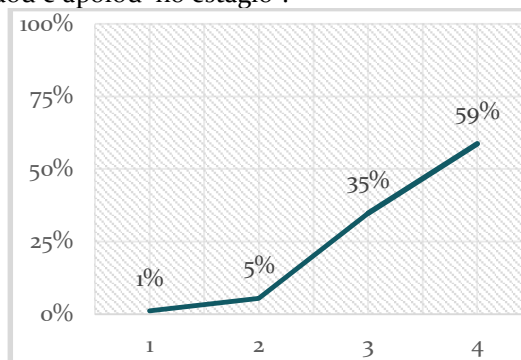
8. Considera que a equipa de supervisão o ajudou e apoiou no estágio ?

Distribuição na escala

1	2	3	4
1	5	32	54

Média total e por ano de curso

Médias /ano curso			Media Total
M1º	M2º	M3º	
3,7	3,2	3,6	3,5



9. Que temas/áreas gostaria que fossem trabalhados nas reuniões pela equipa ou pelos colegas?

C. Refira quem contribuiu mais para o seu desenvolvimento profissional (escala de 1 a 4)

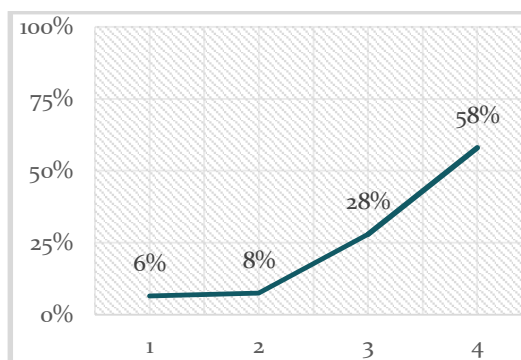
1. Os colegas de estágio

Distribuição na escala

1	2	3	4
6	7	26	54

Média total e por ano de curso

Médias /ano curso			Media Total
M1º	M2º	M3º	
3,2	3,3	3,6	3,3





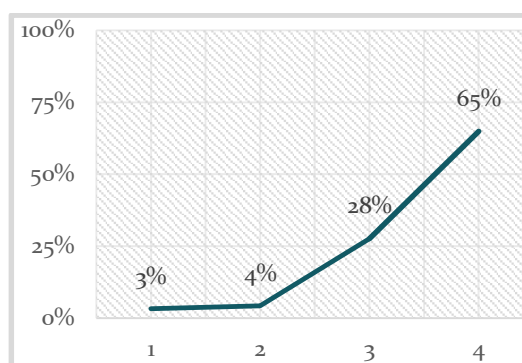
2. Os orientadores cooperantes

Distribuição na escala

1	2	3	4
3	4	26	61

Média total e por ano de curso

Médias /ano curso			Media Total
M1º	M2º	M3º	
3,8	3,3	3,6	3,6



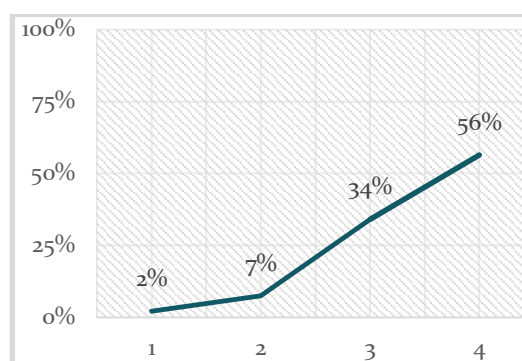
3. Os supervisores da equipa

Distribuição na escala

1	2	3	4
2	7	32	53

Média total e por ano de curso

Médias /ano curso			Media Total
M1º	M2º	M3º	
3,8	3,1	3,5	3,5



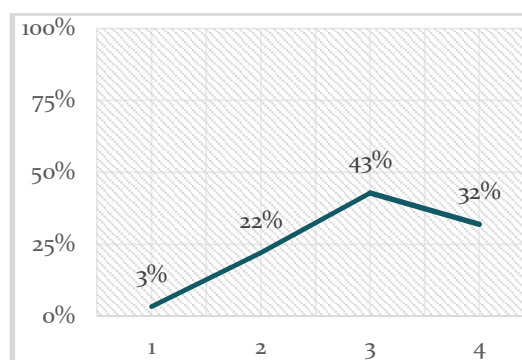
4. Outros colegas

Distribuição na escala

1	2	3	4
3	20	39	29

Média total e por ano de curso

Médias /ano curso			Media Total
M1º	M2º	M3º	
3,3	3,0	2,9	3,1





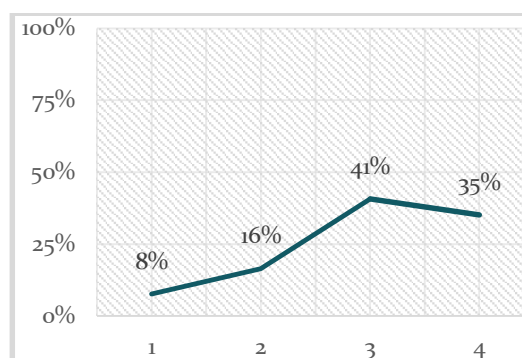
5. Outros professores da ESE

Distribuição na escala

1	2	3	4
7	15	37	32

Média total e por ano de curso

Médias /ano curso			Media Total
M1º	M2º	M3º	
3,3	3,1	2,9	3,1



D. Avaliação dos alunos (escala de 1 a 4)

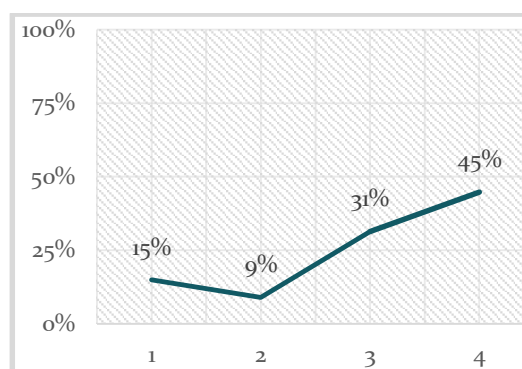
1. Ter participado na Oeste Infantil

Distribuição na escala

1	2	3	4
10	6	21	30

Média total e por ano de curso

Médias /ano curso			Media Total
M1º	M2º	M3º	
2,1	2,8	3,5	2,8



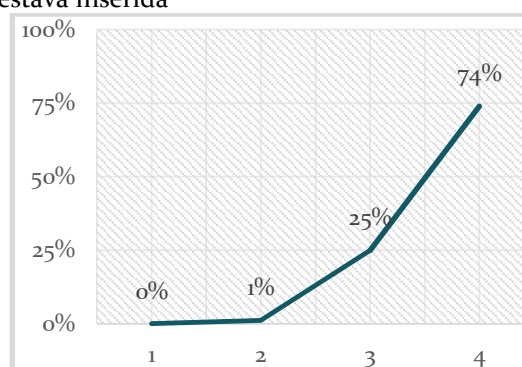
2. Envolver-se na dinâmica da realidade onde estava inserida

Distribuição na escala

1	2	3	4
0	1	23	68

Média total e por ano de curso

Médias /ano curso			Media Total
M1º	M2º	M3º	
3,7	3,8	3,7	3,7





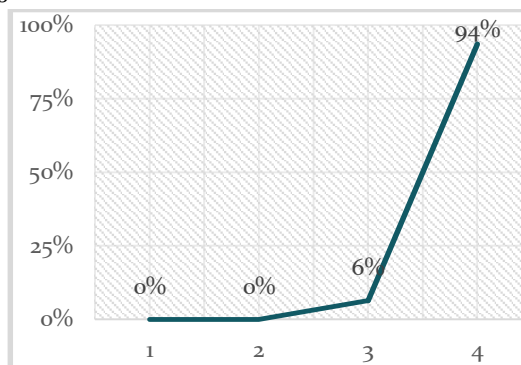
3. Estabelecer uma boa relação com as crianças

Distribuição na escala

1	2	3	4
0	0	6	88

Média total e por ano de curso

Médias /ano curso			Media Total
M1º	M2º	M3º	
4,0	4,0	3,9	3,9



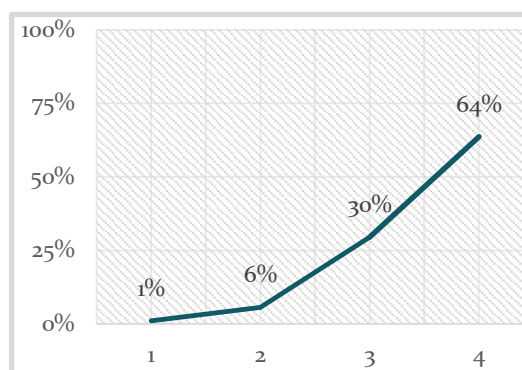
4. Ter ido ao teatro com as colegas da ESE

Distribuição na escala

1	2	3	4
1	5	26	56

Média total e por ano de curso

Médias /ano curso			Media Total
M1º	M2º	M3º	
3,6	3,5	3,6	3,6



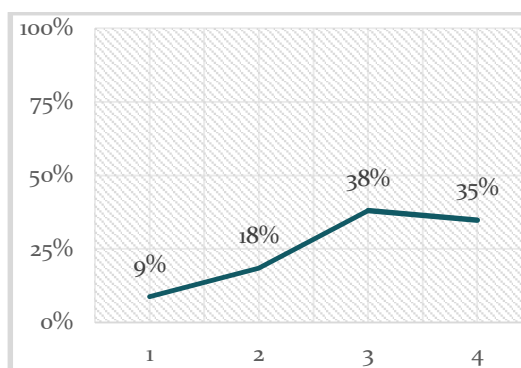
5. A elaboração do portefólio/recensão

Distribuição na escala

1	2	3	4
8	17	35	32

Média total e por ano de curso

Médias /ano curso			Media Total
M1º	M2º	M3º	
3,1	3,4	2,5	3,0





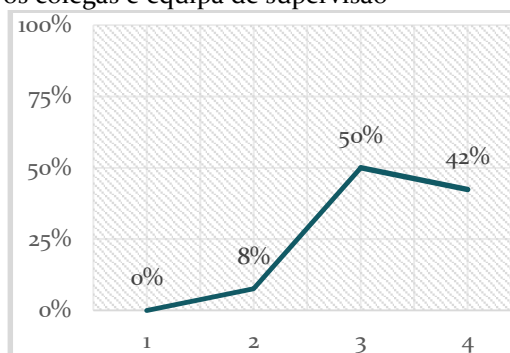
6. A apresentação e análise dos trabalhos para os colegas e equipa de supervisão

Distribuição na escala

1	2	3	4
0	7	46	39

Média total e por ano de curso

Médias /ano curso			Media Total
M1º	M2º	M3º	
3,3	3,4	3,3	3,3



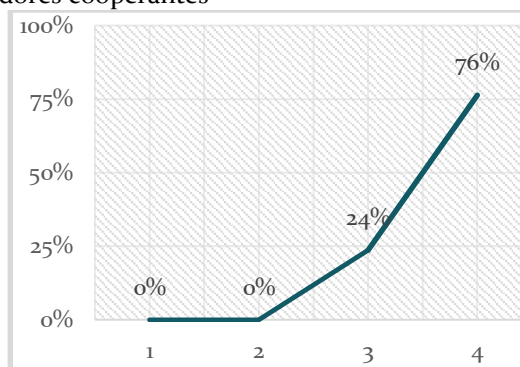
7. Estabelecer uma boa relação com os orientadores cooperantes

Distribuição na escala

1	2	3	4
0	0	22	71

Média total e por ano de curso

Médias /ano curso			Media Total
M1º	M2º	M3º	
3,9	3,6	3,8	3,8



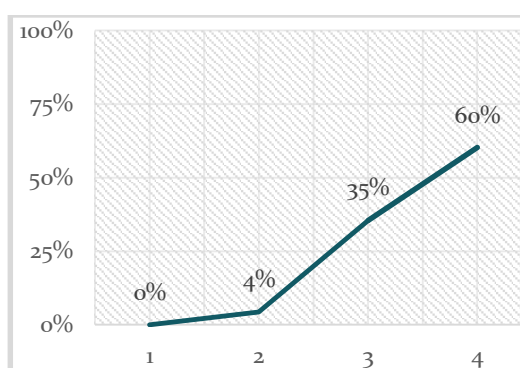
8. Refletir sobre a IPP

Distribuição na escala

1	2	3	4
0	4	33	56

Média total e por ano de curso

Médias /ano curso			Media Total
M1º	M2º	M3º	
3,7	3,6	3,5	3,6





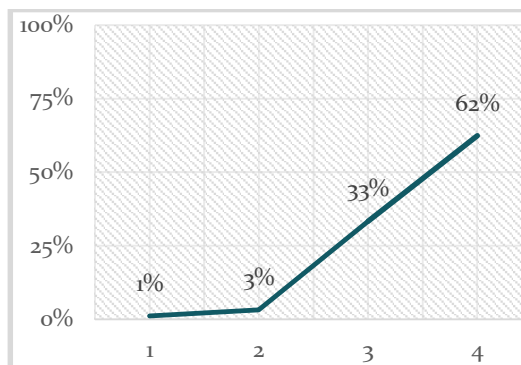
9. A escolha do tema para o seu trabalho Sem comentários

Distribuição na escala

1	2	3	4
1	3	31	58

Média total e por ano de curso

Médias /ano curso			Media
M1º	M2º	M3º	Total
3,5	3,7	3,5	3,6



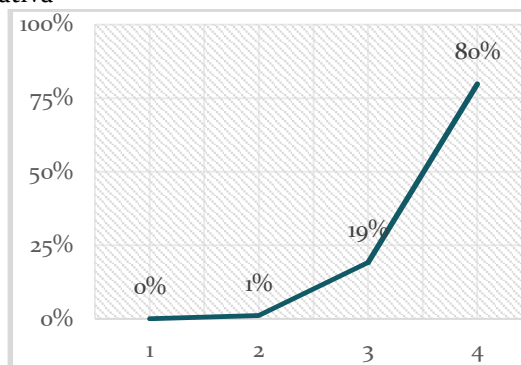
10. As horas de contacto com a realidade educativa

Distribuição na escala

1	2	3	4
0	1	18	75

Média total e por ano de curso

Médias /ano curso			Media
M1º	M2º	M3º	Total
3,9	3,8	3,7	3,8



E. Que sugestões daria para a organização/avaliação da IPP?

Sem sugestões



Conclusões

A maioria dos estudantes considera que escolheu frequentar a Licenciatura em Educação Básica, na Escola Superior de Educação João de Deus, por poder contar, desde o início, com o contacto com a realidade educativa (85%) e considera que a escola lhe proporciona uma boa atividade de iniciação profissional (99%). Os estudantes realizaram a IPP nos centros educativos da sua preferência (96%), avaliam o número de horas satisfatório (85%) e consideraram muito importante observar várias realidades educativas (100%).

Globalmente, a avaliação dos alunos realizada às Unidades Curriculares de Iniciação à Prática Profissional I, II e III situa-se num nível elevado (com 16, em 23 indicadores, avaliados acima de 3,4, numa escala de 1 a 4).

Apresentamos, em seguida, os indicadores com avaliação de 3,4 ou acima de 3,4 (numa escala de 1-4):

Satisfação com o estágio (3,7);

Organização dos estágios (3,4);

Cumprimento dos objetivos (3,7);

Expetativas (3,6);

Reuniões teórico-práticas (3,6);

Envolvimento na dinâmica da realidade educativa (3,5);

Apoio da equipa de supervisão (3,5);

Apoio dos orientadores cooperantes (3,6);

Apoio dos supervisores da equipa (3,5);

Envolvimento na dinâmica da realidade onde estava inserida (3,7);

Estabelecer uma boa relação com as crianças (3,9);

Ida ao teatro com os colegas e professores (3,6);

A reflexão sobre a IPP (3,6);

A escolha do tema para o seu trabalho (3,6);

As horas de contacto com a realidade educativa (3,8);



Estabelecer uma boa relação com os orientadores cooperantes (3,8).

Os indicadores avaliados abaixo de 3,4 (numa escala de 1 a 4) são:

Perceção sobre as reuniões de orientação tutorial (3,0);

Contributo dos colegas de estágio para o desenvolvimento profissional (3,3);

Contributo de outros colegas para o desenvolvimento profissional (3,1);

Contributo de outros docentes da ESE para o desenvolvimento profissional (3,1);

Participação na Oeste Infantil (2,8);

Elaboração do portefólio/recensão (3,0);

Apresentação e análise dos trabalhos para os colegas e equipa de supervisão (3,3).



Anexo 1 – Inquérito por questionário



Escola Superior de Educação João de Deus

Iniciação à Prática Profissional - Relatório de Avaliação 2014/15 (S1)

Escola Superior de Educação João de Deus		S.1			
Questionário de Avaliação Unidade Curricular					
CURSO: EDUCAÇÃO BÁSICA		Ano letivo: 2014/15			
INICIAÇÃO À PRÁTICA PROFISSIONAL		Ano escolar: 1.º 2.º 3.º (Marque com uma cruz o ano que frequenta)			
A Responda assinalando apenas SIM ou NÃO					
1.	A decisão de frequentar esta escola teve a ver com o facto de poder desde logo ter contacto com a realidade educativa?	Não		Sim	
2.	Considera que a Escola Superior de Educação João de Deus lhe proporciona um bom estágio?	Não		Sim	
3.	Considera que é positivo realizar o estágio em grupo (a pares) ?	Não		Sim	
4.	Foi importante ter tido a oportunidade de observar várias realidades educativas?	Não		Sim	
5.	Realizou o estágio nos centros educativos da sua preferência?	Não		Sim	
6.	Considera que o número de horas foi satisfatório?	Não		Sim	
B Classifique as respostas seguintes numa escala de 1 a 4.					
		-----> 1 2 3 4 -----			
1.	De uma forma geral o estágio agradou-lhe...	Pouco			Muito
2.	Parece-lhe adequada a organização dos estágios ?	Pouco			Muito
3.	Foram cumpridos os objetivos do estágio ?	Pouco			Muito
4.	O estágio correspondeu às suas expetativas?	Pouco			Muito
5.	Considera que as reuniões teórico práticas foram suficientes?	Insuficientes			Mais do que suficientes
6.	Como se sentiu relativamente às reuniões de orientação tutorial ?	Pouco satisfeito			Muito satisfeito
7.	Sentiu-se envolvido na dinâmica da realidade educativa?	Pouco			Muito
8.	Considera que a equipa de supervisão o ajudou e apoiou no estágio ?	Pouco			Muito
9.	Que temas/áreas gostaria que fossem trabalhados nas reuniões pela equipa ou pelos colegas?				
C Refira quem contribuiu mais para o seu desenvolvimento profissional					
		-----> 1 2 3 4 -----			
1.	Os colegas de estágio	Pouco importante			Muito importante
2.	Os orientadores cooperantes	Pouco importante			Muito importante
3.	Os supervisores da equipa	Pouco importante			Muito importante
4.	Outros colegas	Pouco importante			Muito importante
5.	Outros professores da ESE	Pouco importante			Muito importante
D Avaliação dos alunos					
		-----> 1 2 3 4 -----			
1.	Ter participado na Oeste Infantil	Pouco importante			Muito importante
2.	Envolver-se na dinâmica da realidade onde estava inserida	Pouco importante			Muito importante
3.	Estabelecer uma boa relação com as crianças	Pouco importante			Muito importante
4.	Ter ido ao teatro com as colegas da ese	Pouco importante			Muito importante
5.	A elaboração do portefólio/recensão	Pouco importante			Muito importante
6.	A apresentação e análise dos trabalhos para os colegas e equipa de supervisão	Pouco importante			Muito importante
7.	Estabelecer uma boa relação com os orientadores cooperantes	Pouco importante			Muito importante
8.	Refletir sobre a IPP	Pouco importante			Muito importante
9.	A escolha do tema para o seu trabalho	Pouco importante			Muito importante
10.	As horas de contacto com a realidade educativa	Pouco importante			Muito importante
E Que sugestões daria para a organização/avaliação da IPP?					